

- W Wohnbauflächen
- W weiterer Untersuchungsbereich in FNP nicht aufzunehmen
- G Gemischte Baufläche
- G Gewerbliche Baufläche
- S Sonderbaufläche
- G Gemeinbedarfslfläche
- S Sportfläche
- ▲ Schule 500m Radius
- ◼ Kindergarten 500m Radius
- ◻ Rathaus
- ⊠ Abgrenzung "Einzelhandelsinnenstadt" gemäß Büro Accella
- ◇ Haltestelle 300m Radius

Zu bewertende Alternativen	Plb. 1
Stadt Vaihingen/Enz	Maßstab: 1:8000
Stadtteil Vaihingen	Bearbeiter: Ru/Sch
FNP-Fortschreibung	Datum: 03/2010
Und sonstige im FNP aufzunehmende Flächen	

Stadtplanungsamt, Vaihingen an der Enz

116 Südlich Baresel

111 Fuchslöcher III

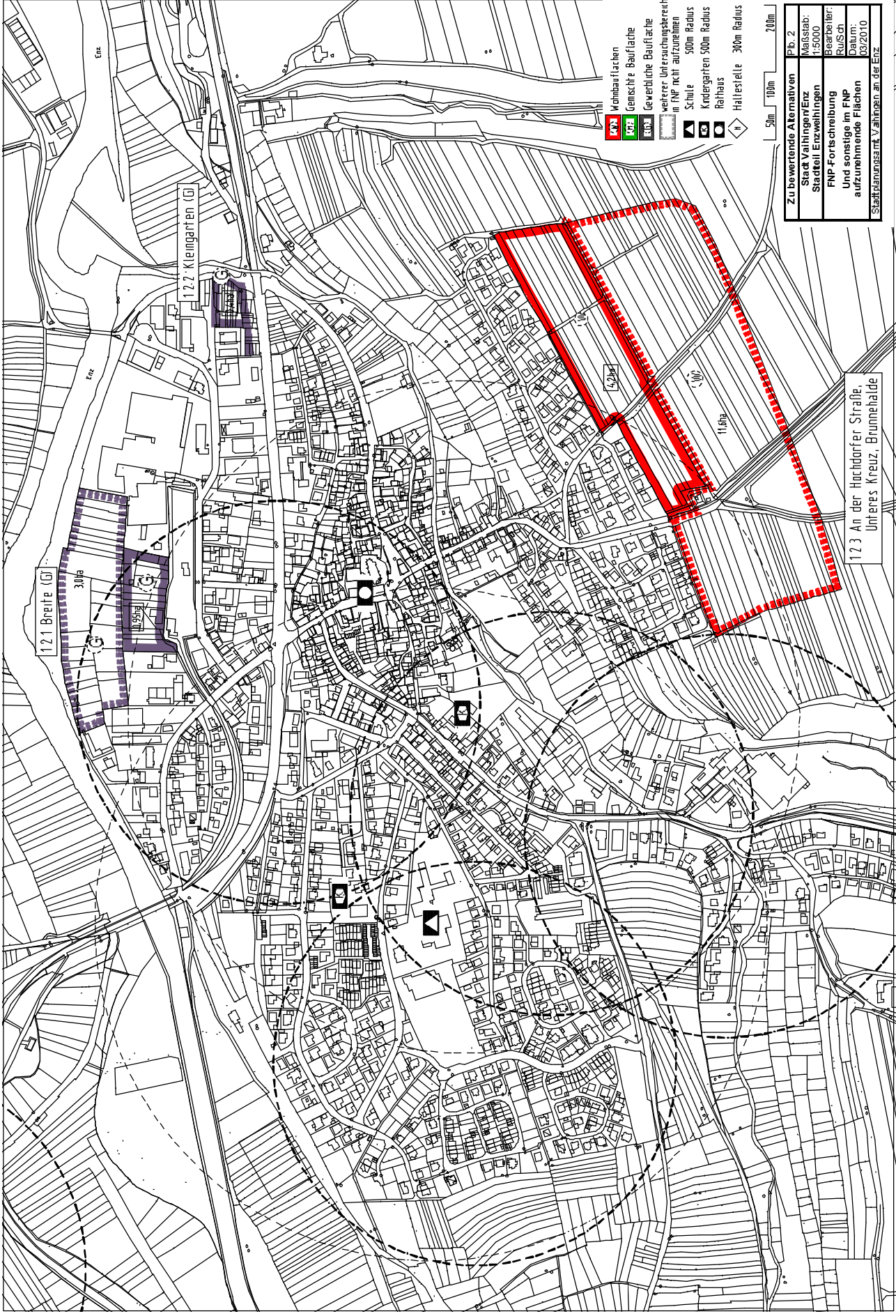
112 Zwischen Nebenweg und Nebensteige

113 Zwischen Gerok- und Kehlstraße

114 Leinfelder Weg

115 Südlicher Ortsrand Auwengarten, Galgenfeld





- ▬ Wohnbauflächen
- ▬ Gemischte Baufläche
- ▬ Gewerbliche Baufläche
- weiterer Untersuchungsreich  
in FNP nicht aufzunehmen
- Schule
- Kindergarten 500m Radius
- Rathaus
- Haltestelle 300m Radius

50m 100m 200m

Zu bewertende Alternativen	Pl. 2
Stadt Vaihingen/Enz	Maßstab:
Stadtteil Erwehlingen	1:5000
FNP-Fortschreibung	Bearbeiter:
Und sonstige im FNP	RUSch
aufzunehmende Flächen	Datum:
Stadtplanungsa mt. V. zählgen an der Enz	03/2010

123 An der Hochdorfer Straße,  
Unteres Kreuz, Brunnenhalde

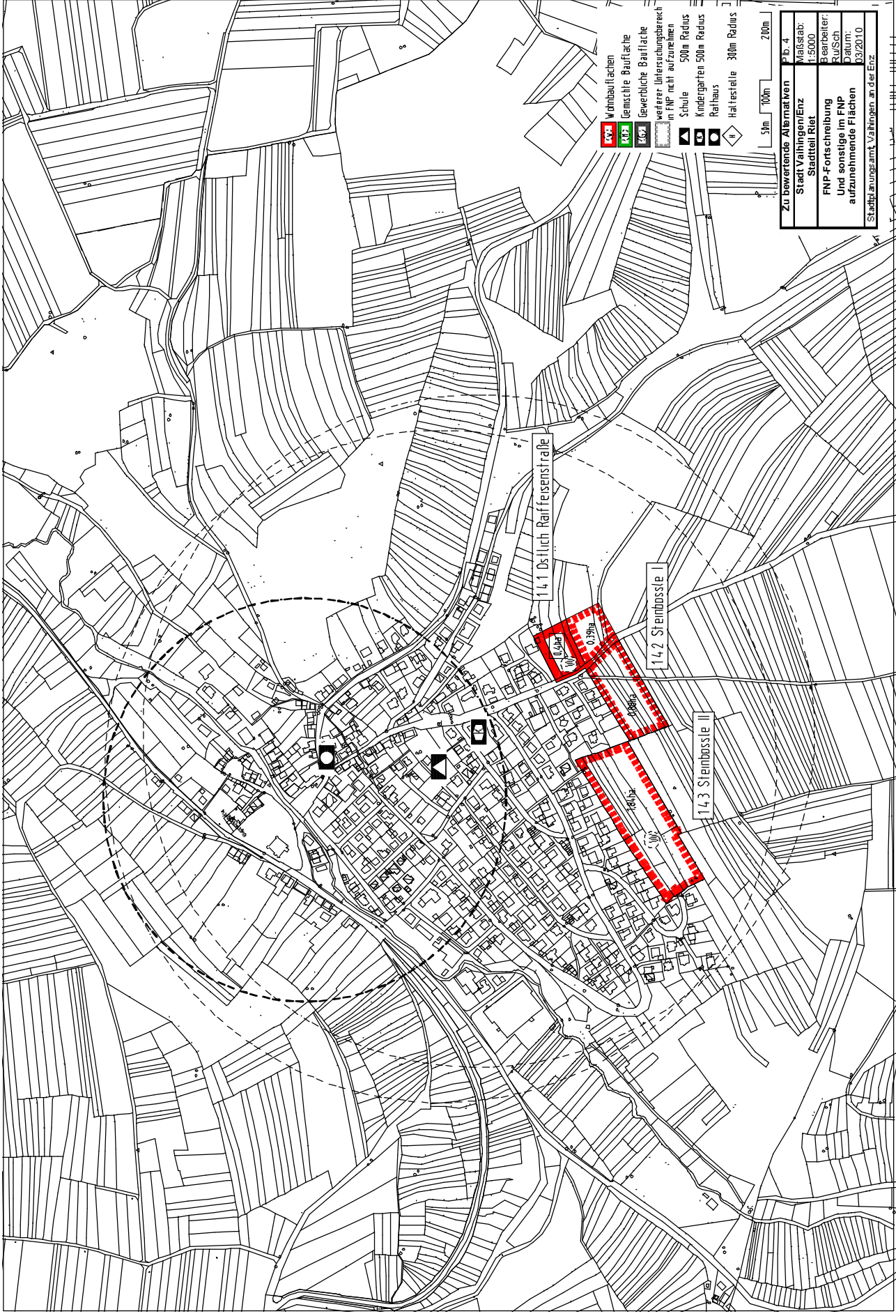


- Wohnbauflächen
- Gemischte Baufläche
- Gewerbliche Baufläche
- weiterer Untersuchungsbereich in FNP nicht aufzunehmen
- Schule 500m Radius
- Kindergarten 500m Radius
- Rathaus
- Haltestelle 300m Radius

50m 100m 200m

Zu bewertende Alternativen	P1b. 3
Stadt Vaihingen/Enz	Maßstab:
Stadtteil Kleinglattbach	1:6000
FNP-Fortschreibung	Bearbeiter:
Und sonstige im FNP aufzunehmende Flächen	Ru/Sch
	Datum:
	03/2010
Stadtplanungsamt, Vaihingen an der Enz	

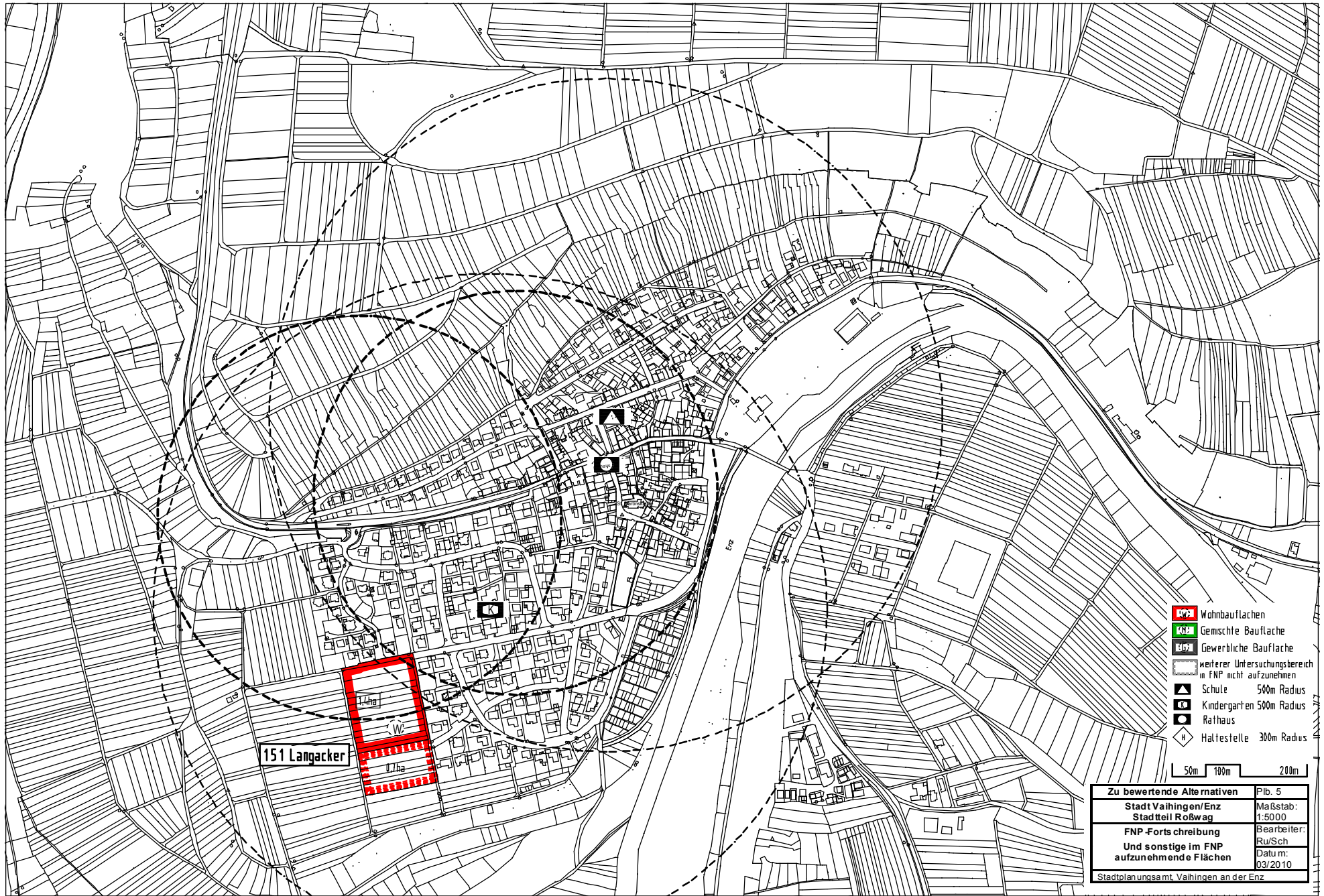




- 141 Wohnbauflächen
- 142 Gemischte Baufläche
- 143 Gewerbliche Baufläche
- 144 Werkstatz Untersuchungsbereich in FNP nicht aufzunehmen
- ◼ Schule 500m Radius
- ◻ Kindergarten 500m Radius
- ◻ Rathaus
- ◻ Haltestelle 300m Radius

5m 100m 200m

Zu bewertende Alternativen	F. 1b. 4
Stadt Vaifingen/Enz Stadtteil Riet	Maßstab: 1:5000
FNP-Forschreibung Und sonstige im FNP aufzunehmende Flächen	Bearbeiter: RUSch Datum: 03/2010
Stadtplanungsamt Vaifingen an der Enz	



-  Wohnbauflächen
-  Gemischte Baufläche
-  Gewerbliche Baufläche
-  weiterer Untersuchungsbereich  
in FNP nicht aufzunehmen
-  Schule 500m Radius
-  Kindergarten 500m Radius
-  Rathaus
-  Haltestelle 300m Radius




Zu bewertende Alternativen	Plb. 5
Stadt Vaihingen/Enz Stadtteil Roßwag	Maßstab: 1:5000
FNP-Fortschreibung Und sonstige im FNP aufzunehmende Flächen	Bearbeiter: Ru/Sch Datum: 03/2010
Stadtplanungsamt, Vaihingen an der Enz	



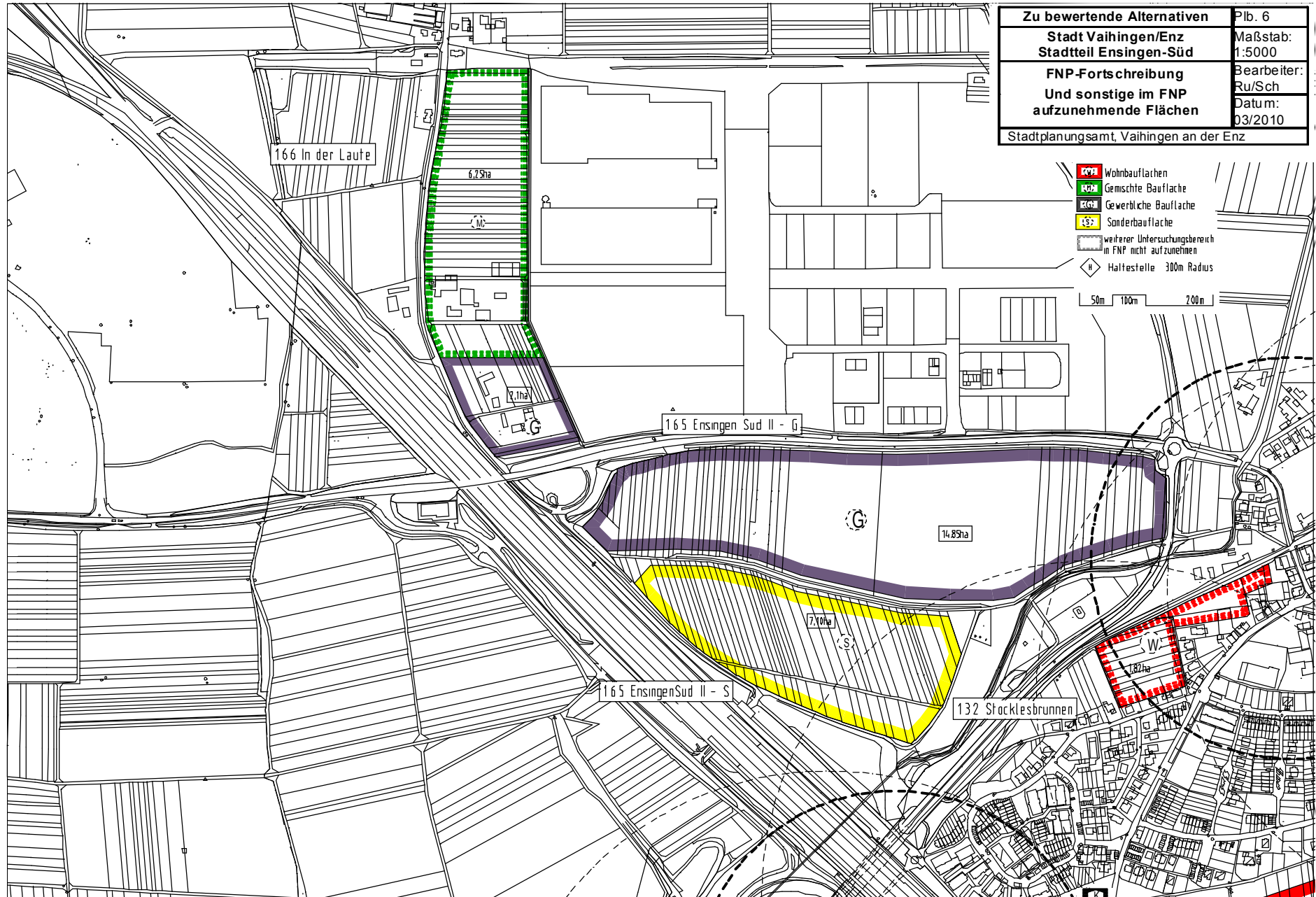
<b>Zu bewertende Alternativen</b>	<b>Plb. 6</b>
<b>Stadt Vaihingen/Enz Stadtteil Enzingen</b>	<b>Maßstab: 1:5000</b>
<b>FNP-Fortschreibung Und sonstige im FNP aufzunehmende Flächen</b>	<b>Bearbeiter: Ru/Sch Datum: 03/2010</b>
Stadtplanungsamt, Vaihingen an der Enz	

50m 100m 200m

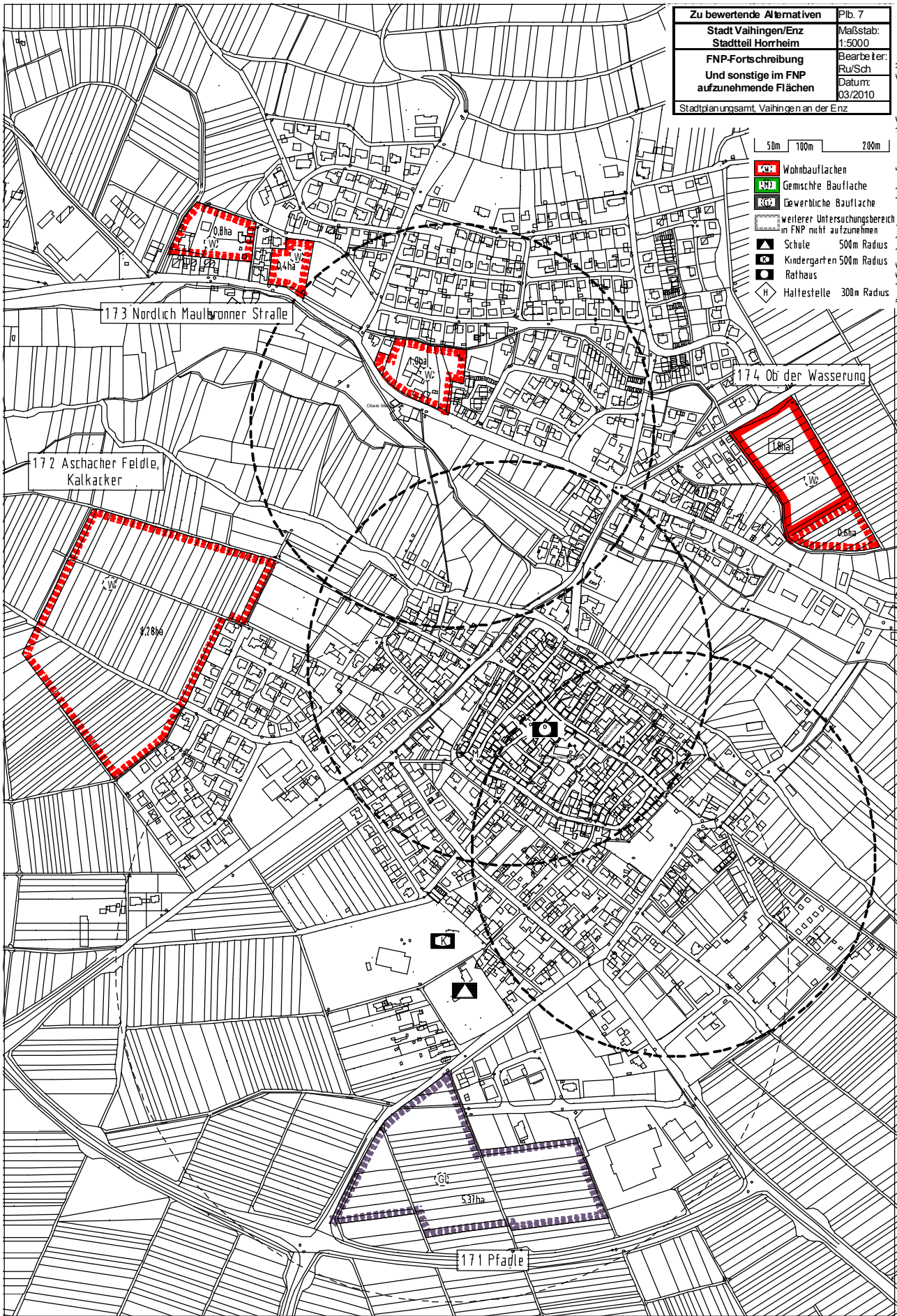
-  Wohnbauflächen
-  Gemischte Baufläche
-  Gewerbliche Baufläche
-  weiterer Untersuchungsbereich  
in FNP nicht aufzunehmen
-  Schule 500m Radius
-  Kindergarten 500m Radius
-  Rathaus
-  Haltestelle 300m Radius



<b>Zu bewertende Alternativen</b>	Plb. 6
<b>Stadt Vaihingen/Enz Stadtteil Ensingen-Süd</b>	Maßstab: 1:5000
<b>FNP-Fortschreibung Und sonstige im FNP aufzunehmende Flächen</b>	Bearbeiter: Ru/Sch Datum: 03/2010
Stadtplanungsamt, Vaihingen an der Enz	







Zu bewertende Alternativen	Plb. 7
Stadt Vaihingen/Enz Stadtteil Horrheim	Maßstab: 1:5000
FNP-Fortschreibung Und sonstige im FNP aufzunehmende Flächen	Bearbeiter: Ru/Sch
	Datum: 03/2010
Stadtplanungsamt, Vaihingen an der Enz	

50m 100m 200m

- Wohnbauflächen
- Gemischte Baufläche
- Gewerbliche Baufläche
- weiterer Untersuchungsbereich  
in FNP nicht aufzunehmen
- Schule 500m Radius
- Kindergarten 500m Radius
- Rathaus
- Haltestelle 300m Radius

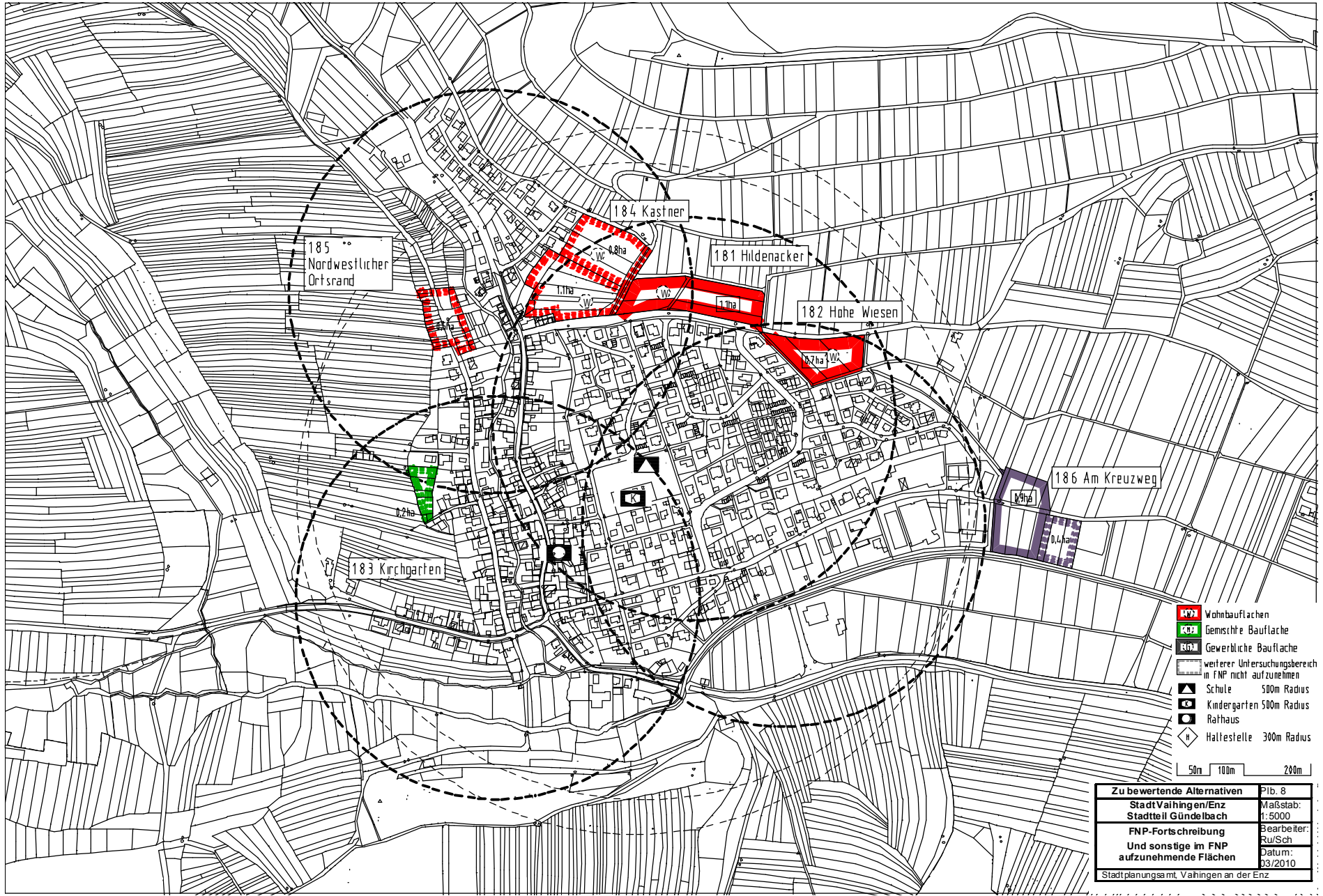
173 Nordlich Maulbronner Straße

174 Ob der Wasserung

172 Aschacher Felder,  
Kalkacker

171 Pfadle

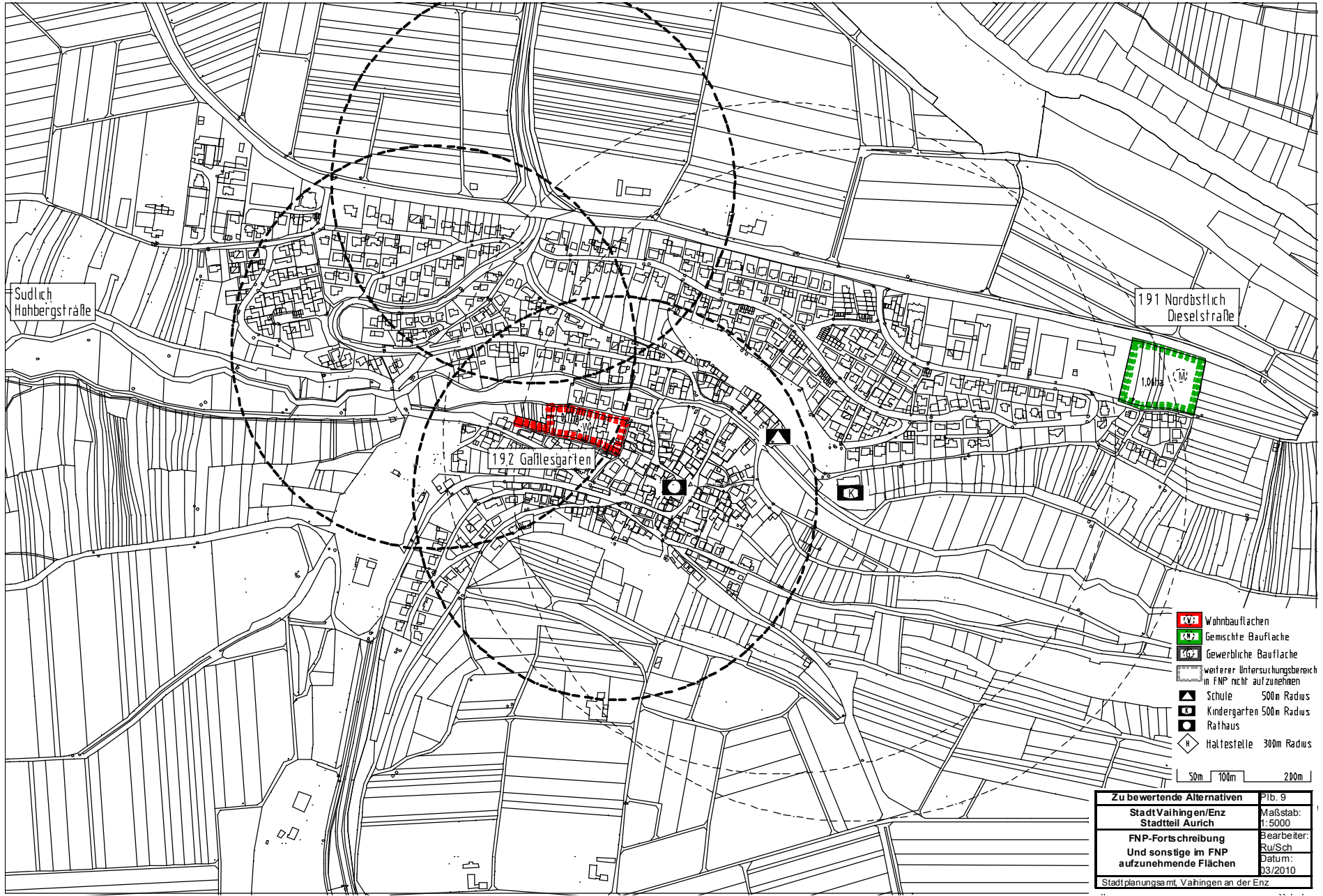




- Wohnbauflächen Wohnbauflächen
- Gemischte Baufläche Gemischte Baufläche
- Gewerbliche Baufläche Gewerbliche Baufläche
- weiterer Untersuchungsbereich in FNP nicht aufzunehmen weiterer Untersuchungsbereich in FNP nicht aufzunehmen
- Schule 500m Radius
- Kindergarten 500m Radius
- Rathaus
- Haltestelle 300m Radius

50m 100m 200m

<b>Zu bewertende Alternativen</b>	<b>Plb. 8</b>
Stadt Vaihingen/Enz	Maßstab: 1:5000
Stadtteil Gündelbach	Bearbeiter: Ru/Sch
<b>FNP-Fortschreibung</b>	Datum: 03/2010
<b>Und sonstige im FNP aufzunehmende Flächen</b>	
Stadtplanungsamt, Vaihingen an der Enz	



- Wohnbauflächen
- Gemischte Baufläche
- Gewerbliche Baufläche
- weiterer Untersuchungsbereich in FNP nicht aufzunehmen
- Schule 500m Radius
- Kindergarten 500m Radius
- Rathaus
- Haltestelle 300m Radius

50m 100m 200m

Zu bewertende Alternativen	Plb. 9
StadtVaihingen/Enz Stadtteil Aurich	Maßstab: 1:5000
FNP-Fortschreibung Und sonstige im FNP aufzunehmende Flächen	Bearbeiter: Ru/Sch Datum: 03/2010
Stadtplanungsamt, Vaihingen an der Enz	