

# Revitalisierungen der Enz auf dem Gebiet der Stadt Vaihingen an der Enz

**Stadtteilausschuss Vaihingen an der Enz**

Bianca Arnold – Büro am Fluss

10. Juli 2023



Baden-Württemberg

REGIERUNGSPRÄSIDIUM STUTTGART

# Vorstellung Büro am Fluss

Gegründet 1998

Aktuell 11 Mitarbeiter:innen

## Leistungsspektrum:

- Consulting/wasserwirtschaftliche Grundsatzstudien
- Gewässerentwicklungsplanung
- Biologische Gewässeruntersuchungen
- Gewässerpädagogik und Öffentlichkeitsarbeit
- Gewässerschauen
- Landschaftsplanung

## Ökoinstitut für Gewässerfragen

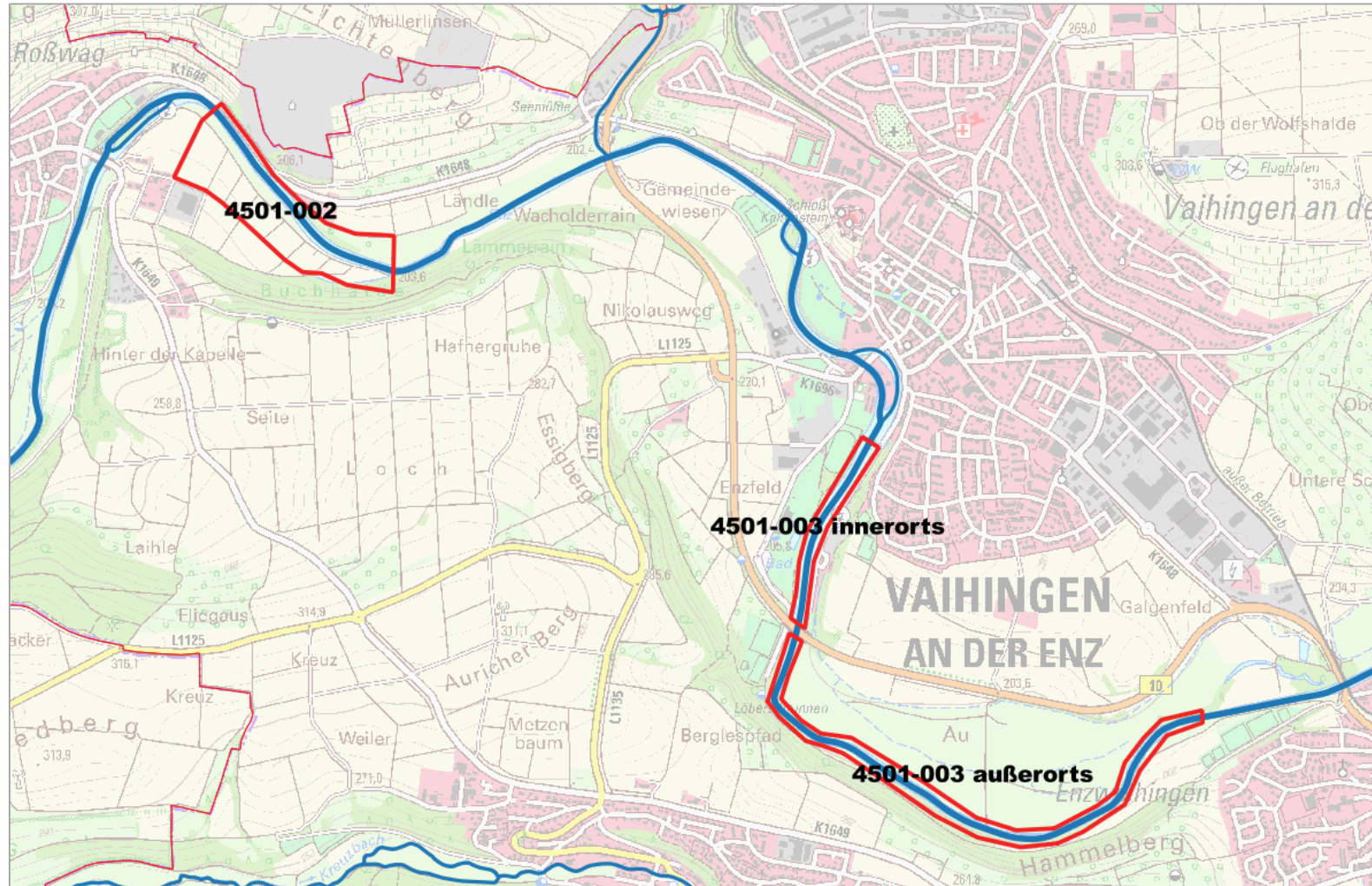


# Ziele der Revitalisierungen



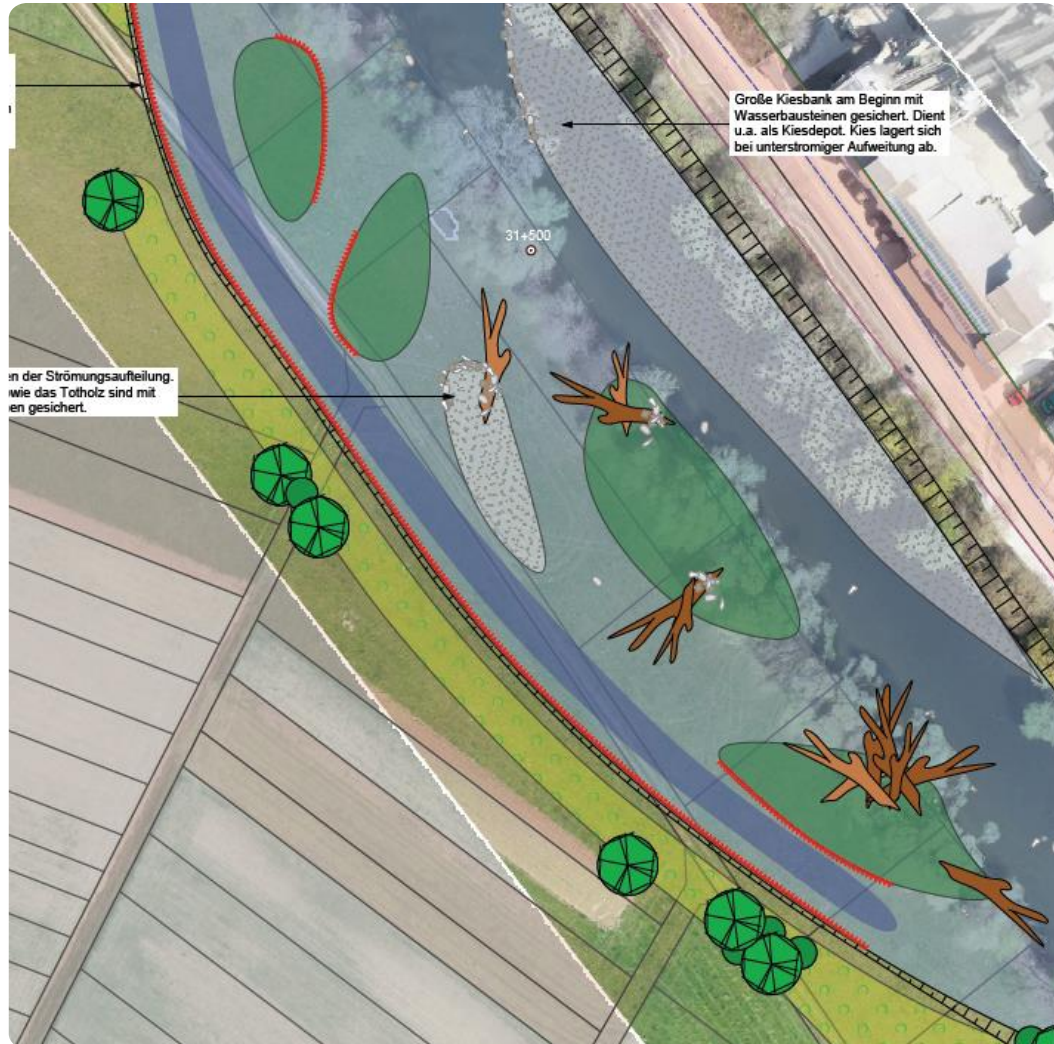
- Beitrag zum Erreichen des guten ökologischen Zustands nach EU-Wasserrahmenrichtlinie
- Verbesserung des Hochwasserschutzes innerorts
- Erhöhung der Biodiversität im Gewässer und in der Aue
- Bessere Zugänglichkeit innerorts sowie Steigerung der Naherholung inkl. Umweltbildung
- Optimierung Mikroklima
- Attraktiveres Landschaftsbild

# Übersicht der Maßnahmenbereiche



- Beauftragung der HOAI LPH 1-4
- Beauftragung eines Besucherlenkungsconzeptes für alle Maßnahmenbereiche
- Auftraggeber: Regierungspräsidium Stuttgart
- Insgesamt ca. 3,6 km Enz werden überplant

# Aktueller Stand – Was bereits geschah



- Machbarkeitsstudie (2022)
- Landesstudie Gewässerökologie in Kombination mit dem Hochwasserschutz (2022)
- Abstimmung mit der Genehmigungsbehörde (Landratsamt Ludwigsburg) am 18.04.2023
- Regelmäßige Abstimmung / Austausch mit der Stadt Vaihingen an der Enz
- Beauftragung von Fachgutachten

# Maßnahmenbereich 4501-002 – unterstrom Roßwag



Luftbild: Landesanstalt für Geoinformation und Landentwicklung

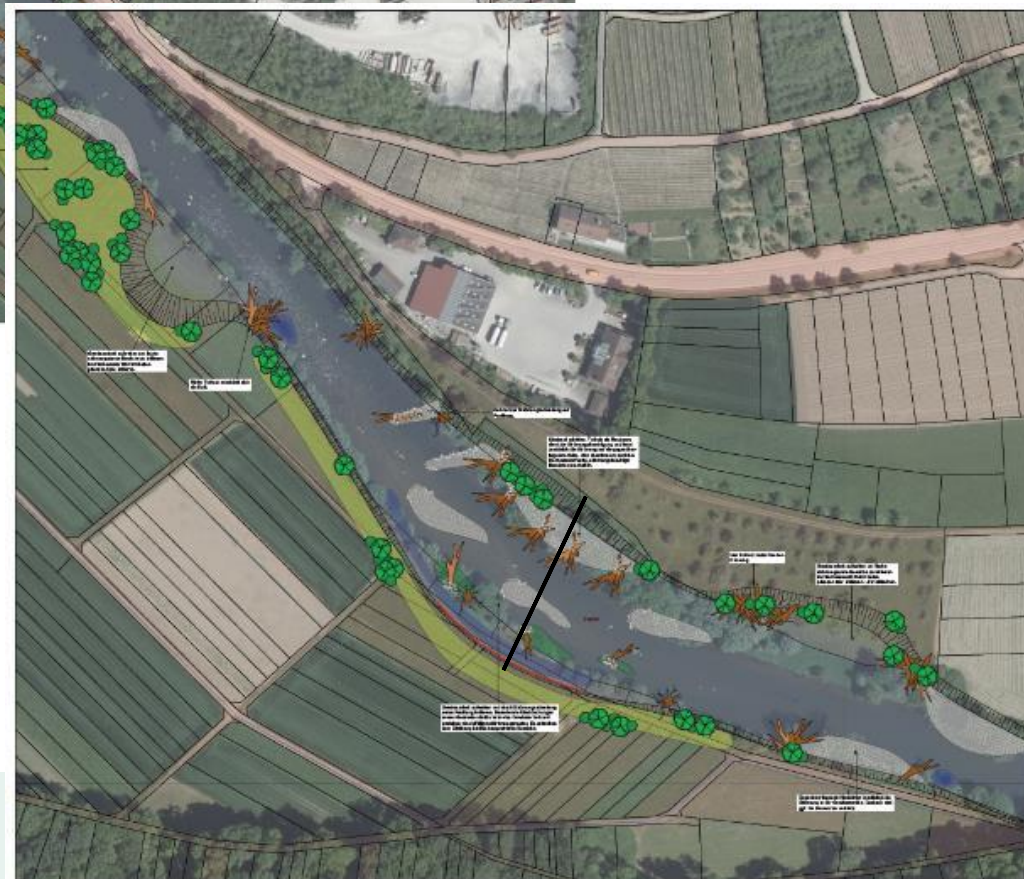


# Maßnahmenbereich 4501-002

- 900 m lang
- Gewässerstruktur 4,4
- Synergieeffekte mit der Radwegeplanung

## Gewässerstruktur

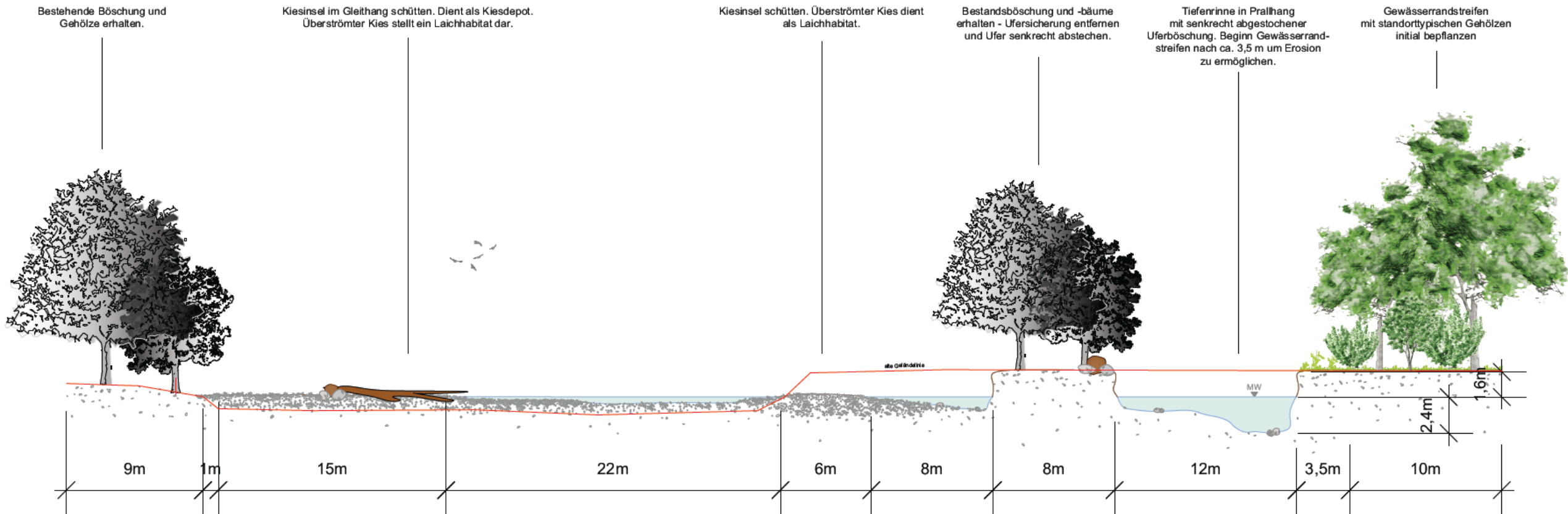
- 1 unverändert
- 2 gering verändert
- 3 mäßig verändert
- 4 deutlich verändert
- 5 stark verändert
- 6 sehr stark verändert
- 7 vollständig verändert
- nicht bewertet



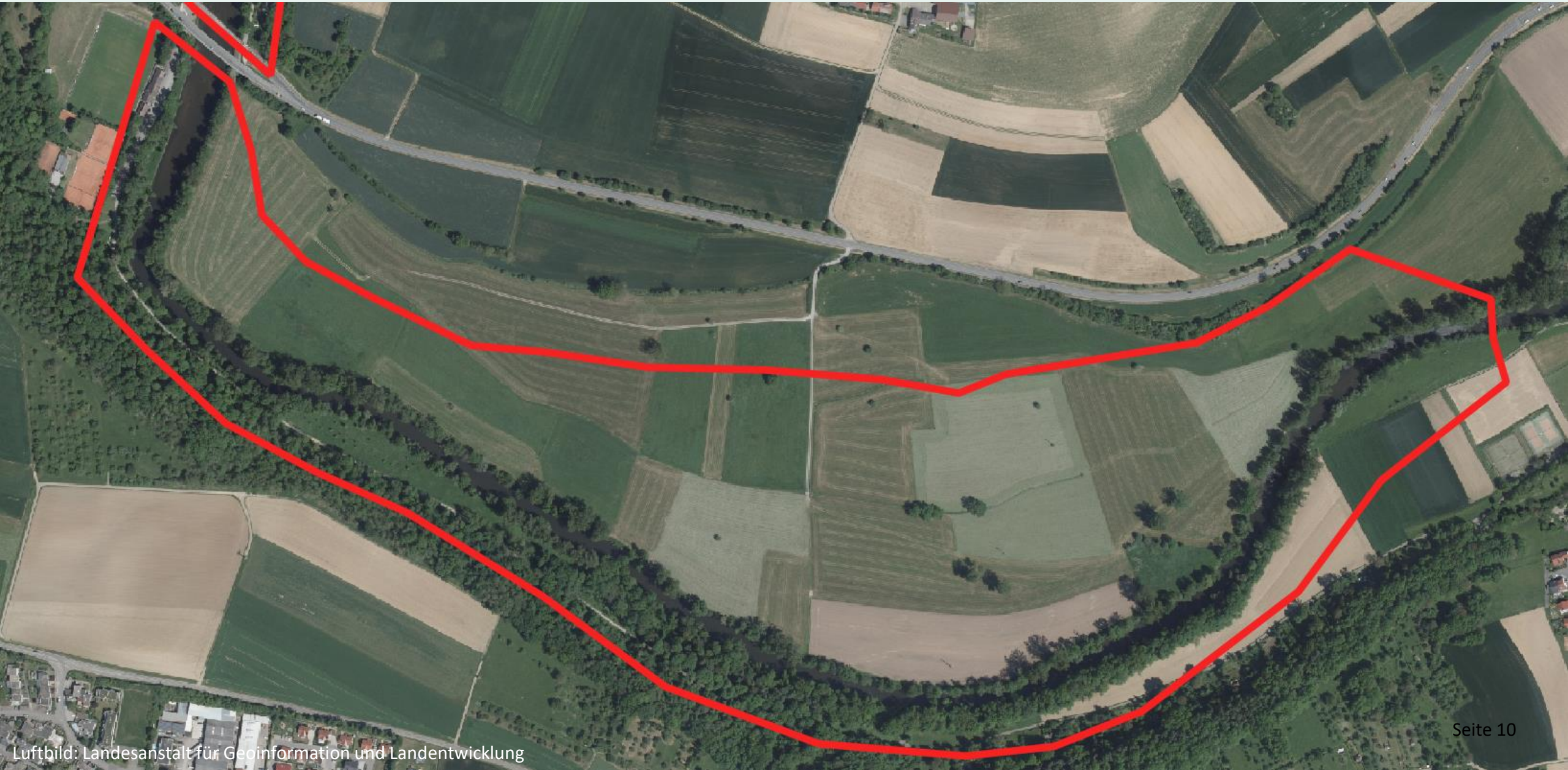
Verfahrensbereich des Ein- und Genehmigungsverfahrens des BImSchG	
Maßnahmenbereich 2	
Projektname	Rad- und Wanderweg
Projektziele	Verbesserung der Gewässerstruktur und Erhöhung der Aufenthaltsqualität
Planungsphase	Planung
Standort	Waldsiedlung am Fluss
Planungsmaßstab	1:500
Planungsdatum	12.08.2024
Planungsautor	Büro am FLUSS
Planungsgebietsnummer	12.08.2024
Planungsgebiet	Waldsiedlung am Fluss
Planungsart	Planung
Planungsstatus	Planung
Planungsnummer	12.08.2024
Planungsdatum	12.08.2024



# Maßnahmenbereich 4501-002 – Schnitt



# Maßnahmenbereich 4501-003 außerorts – unterstrom Vaihingen an der Enz





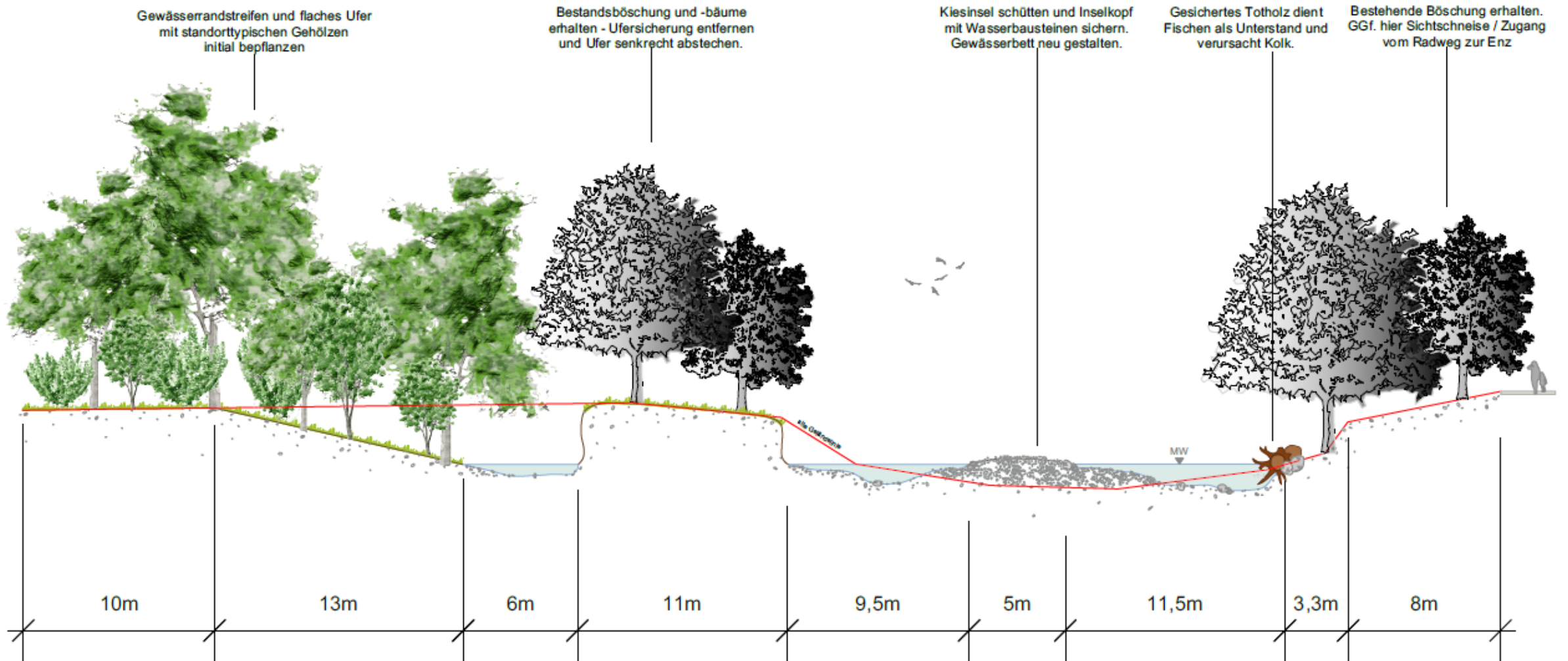
# Maßnahmenbereich 03 außerorts - Lageplan



- ca. 2 km lang
- Gewässerstruktur 4,4



# Maßnahmenbereich 03 außerorts - Schnitt



# Beispielbilder für Maßnahmen außerorts – Rems in Winterbach



Fotos: Regierungspräsidium Stuttgart



# Maßnahmenbereich 4501-003 innerorts Vaihingen an der Enz



Luftbild: Landesanstalt für Geoinformation  
und Landentwicklung



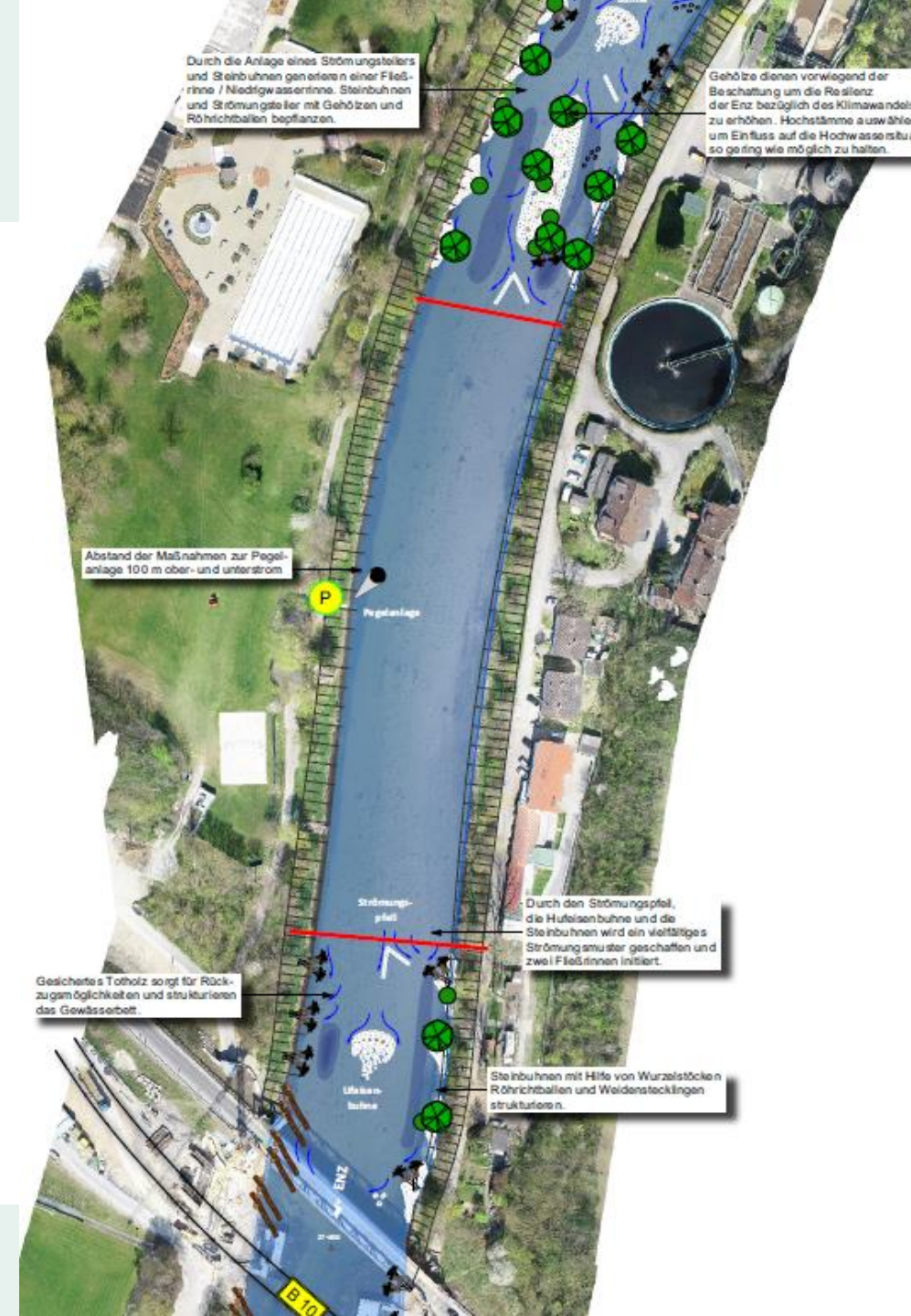


# Maßnahmenbereich 4501-003 Innenbereich

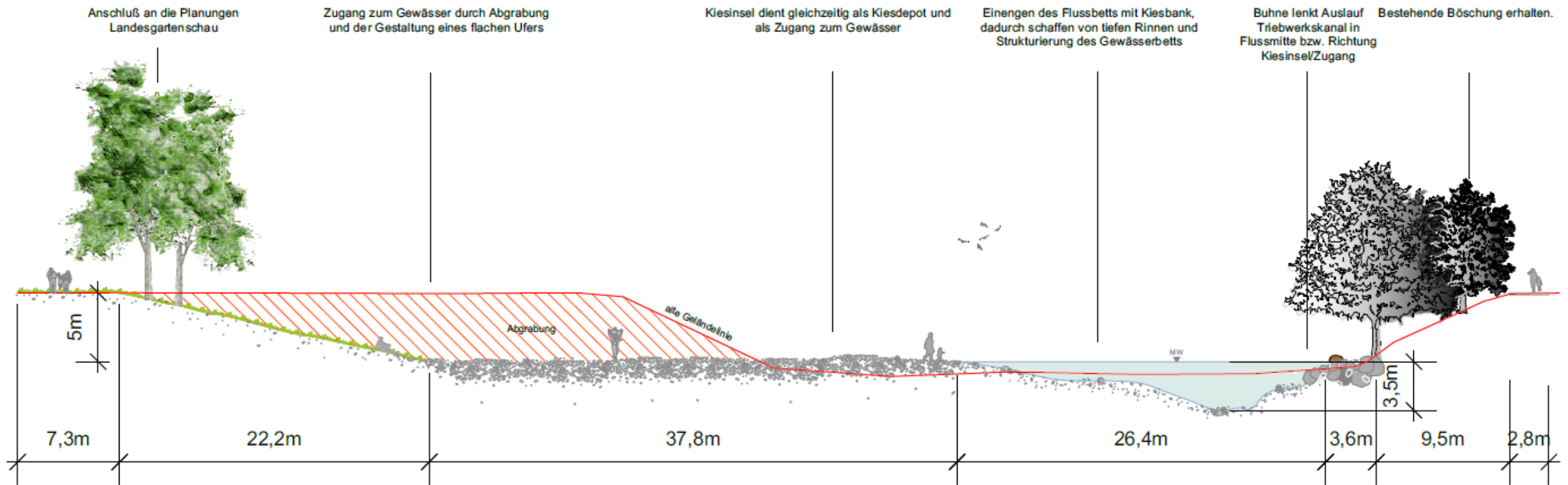
## – Lageplan (Stand: 09.08.2022)



- 700 m lang
- Gewässerstruktur 6,2
- Iterativer Prozess „Vermeidung von Auswirkungen der Maßnahme auf die Wasserkraft und Hochwasserschutz“
- Abstimmung mit den Planungen der Gartenschau



# Maßnahmenbereich 4501-003 Innenbereich – Schnitt



# Beispielbilder für Maßnahmen innerorts – Enz Oberriexingen





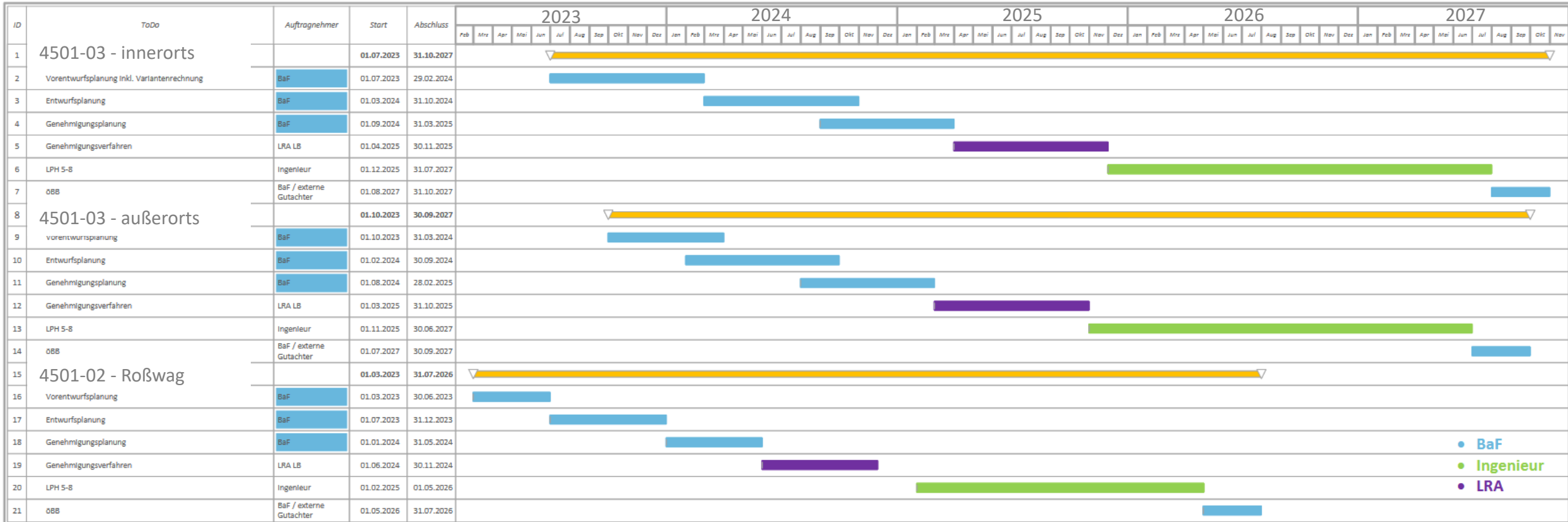
Fotos: S. Arnold



# Beispielbilder Besucherlenkung



# Überblick Zeitschiene



- BaF
- Ingenieur
- LRA



Danke für Ihre Aufmerksamkeit

Büro  
am **FLUSS**