

# **Internationale Bauausstellungen: eine Qualitätsoffensive auf Exportkurs?**

**Vaihingen an der Enz | IBA-Bürgerdialog | 10.12.2020**

Univ.-Prof. Dipl.-Ing. Christa Reicher  
Lehrstuhl für Städtebau und Entwerfen | Institut für Städtebau und Europäische Urbanistik  
Fakultät Architektur | RWTH Aachen University

# Internationale Bauausstellungen: eine Qualitätsoffensive auf Exportkurs?

- IBA-Expertenrat des Bundesbauministeriums

Memorandum  
zur Zukunft  
Internationaler  
Bauausstellungen

Verfasst durch den IBA-Expertenrat des BMB

IBA



IBA-Expertenrat besucht IBA'2027 | StadtRegion Stuttgart

# Internationale Bauausstellungen: eine Qualitätsoffensive auf Exportkurs?

- Untersuchung der Wirkungsketten der IBA Emscher Park
  - > erste IBA mit regionalem Kontext
  - > „Wandel ohne Wachstum“
  - > Mobilität als Tabu-Thema

internationale  
bauausstellung  
emscherpark  
IBA  revisited



# Internationale Bauausstellungen: Qualitätsoffensive auf Exportkurs?

## *Vorbemerkung*

- Ein Format ohne feste Regeln, aber mit Ambitionen
- IBA auf nationalem und internationalem Exportkurs
- Die IBA-Qualitätsoffensive 2020
- Die „Besonderheit“ der IBA '27  
StadtRegion Stuttgart

# Internationale Bauausstellungen: Qualitätsoffensive auf Exportkurs?

## *Vorbemerkung*

- **Ein Format ohne feste Regeln, aber mit Ambitionen**
- **IBA auf nationalem und internationalem Exportkurs**
- **Die IBA-Qualitätsoffensive 2020**
- **Die „Besonderheit“ der IBA '27  
StadtRegion Stuttgart**

# Ein Format ohne feste Regeln, aber mit Ambitionen

## Empfehlungen – Alleinstellungsmerkmale

- IBA muss **Zukunftsfragen gesellschaftlichen Wandels** auf Aspekte fokussieren, die **räumliche Entwicklung** anstoßen und die Gestaltung von Räumen beeinflussen.
- IBA hat den Anspruch, **modellhafte Lösungen für aktuelle oder künftige Probleme** in baukultureller, ökonomischer, ökologischer und sozialer Hinsicht zu entwickeln.
- IBA wirkt als „**Ausnahmezustand auf Zeit**“ und ist damit ein **Forschungs- und Entwicklungslabor**.
- IBA verlangt **Mut zum Risiko** und ist damit ein **Experiment** mit offenem Ausgang.
- IBA ist **Forum und Bühne** der Beteiligten und damit aufgefordert, ihre Themen und Projekte einem internationalen Publikum zu präsentieren.



Memorandum zur Zukunft der Internationalen Bauausstellung  
IBA-Expertenrat des BMI, 2017

# Ein Format ohne feste Regeln, aber mit Ambitionen

## Gründe für die Zunahme von Formaten

- **Komplexität** von Planungsaufgaben steigt, bei gleichzeitig **knapperen finanziellen Ressourcen**
- Notwendigkeit einer guten **administrativen Basis** für eine Projektumsetzung (Entwicklungs-GmbH, o.ä) nimmt zu
- Strukturpolitische Instrumente mit **fokussierter finanzieller Förderung** verleihen den Formaten Kraft zur Förderung von Neuem
- „**Ausnahmezustand auf Zeit**“ ermutigt zum Experiment
- Verknüpfung von „**Top-down-Ansätzen**“ und „**Bottom-up-Ansätzen**“ erscheint zielführend

# Ein Format ohne feste Regeln, aber mit Ambitionen

**IBA als „Königsformat“** unter den Stadt- und Regionalentwicklungsformaten

> Umsetzung von **höchsten Ambitionen** im Planen und Bauen

> Erwartungshaltung an **sichtbare Erfolge**

> **Next-Practice**





# Internationale Bauausstellungen: Qualitätsoffensive auf Exportkurs?

## *Vorbemerkung*

- Ein Format ohne feste Regeln, aber mit Ambitionen
- IBA auf nationalem und internationalem Exportkurs
- Die IBA-Qualitätsoffensive 2020
- Die „Besonderheit“ der IBA '27  
StadtRegion Stuttgart

# IBA auf nationalem und internationalem Exportkurs

2010 - 2020 IBA Basel

Zusammenwachsen im trinationalen  
Raum (CH/D/F)

2011 - 2023 IBA Thüringen  
„STADTLAND“

2012 - 2022 IBA Heidelberg  
„Wissen schafft Stadt“

2013 - 2020 IBA Parkstad (NL)  
Transformation der Parklandschaft

2016 - 2022 IBA Wien (AT)  
Neues soziales Wohnen“

2017 - 2027 IBA StadtRegion Stuttgart  
„Neuerfindung einer Stadtregion“



# IBA auf nationalem und internationalem Exportkurs

## IBA in Vorbereitung /Deutschland

- 2020 - IBA München
- 2020 - Prä IBA Werkstattlabor für Großregion (Saarland + L/F)
- 2020 - IBTA Rheinisches Revier
- ...



## IBA in Vorbereitung / internationaler Kontext

- 2020 - IBA Metropolregion Paris
- 2020 - IBA Metropolregion Shanghai
- 2020 - IBA Warschau
- 2020 - IBA Alzette Belval + (L/F)
- 2020 - IBA Melbourne
- 2020 - IBA Afrika
- ...



# IBA auf nationalem und internationalem Exportkurs

## IBA Heidelberg – Internationale Bauausstellung ‚Wissen schafft Stadt‘

Wissensbasierte Stadtentwicklung als breit angelegte, nicht-exklusive städtische **Gesamtstrategie** im Sinne eines „Sozialen Wissensstadt-Konzeptes“.

Differenzierung nach Standort-Typen:

- Altstadt
- Campus Bergheim
- Campus Neuenheimer Feld
- Campus Bahnstadt



Einschätzung von Qualitäten und Nachbesserungsbedarf

# IBA auf nationalem und internationalem Exportkurs

## IBA Heidelberg – Internationale Bauausstellung ‚Wissen schafft Stadt‘



Patrick-Henry-Village  
Heidelberg 2019  
IBA Projekt

# IBA auf nationalem und internationalem Exportkurs

## IBA Thüringen – STADTLAND



IBA entwickelt Projekte in Stadt und Land.



### EINE FRAGMENTIERTE AGGLOMERATION

- 900 000 EINWOHNER/INNEN
- 70 000 GRENZGÄNGER/INNEN
- 210 000 GRENZÜBERTRITTE
- 3 LÄNDER
- 4 KANTONE, 1 BUNDESLAND, 1 RÉGION
- 226 GEMEINDEN

# IBA auf nationalem und internationalem Exportkurs

## IBA Basel

### Kiesgruben 2.0 / Gravieres 2.0

IBA Parc des Carrières

SLA, Communes de St Louis, Hégenheim, Gemeinde Allschwill, Kanton Basel-Stadt, Bürgerspital Basel, Kibag





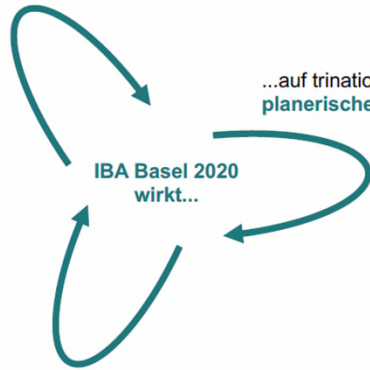
# IBA auf nationalem und internationalem Exportkurs

## IBA Basel

### WIRKUNG > AGENDA 2040

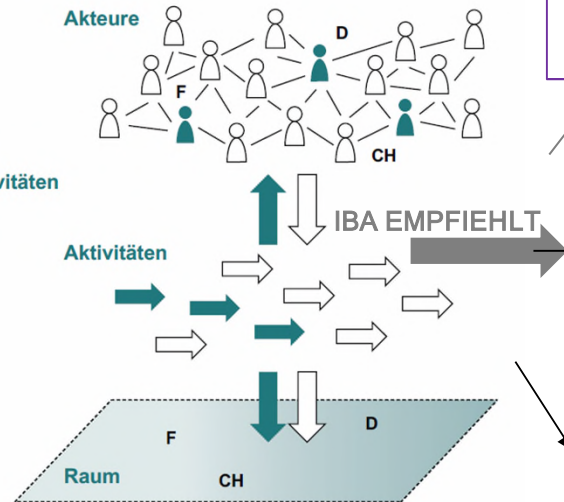
#### IBA wirkt...

...auf Aktivierung und Vernetzung der **Akteure**



...auf trinationale planerische Aktivitäten

...auf trinationale Raum- und Lebensqualität



**Handlungsempfehlung**  
Projekte Selbstverpflichtung  
interkulturelle Kompetenz

**Erarbeitung Agenda 2040**  
Folgemassnahmen  
Folgeinvestitionen  
Schwerpunkte  
Strategie Metropolitanregion Basel 2040

**Kongress Fachöffentlichkeit (storniert)**  
«neue europäische Standards in der Raumentwicklung»  
Mitwirkungsprozess mit intern. Fachöffentlichkeit inkl. Projektturen

# IBA auf nationalem und internationalem Exportkurs

## IBA Wien

„Neues soziales Wohnen“

Anforderungen an

- Leistbarkeit
- Mobilität
- gute Nachbarschaft
- gesundes Wohnen



# IBA auf nationalem und internationalem Exportkurs

## IBA Wien

„Neues soziales Wohnen“

Anforderungen an

- Leistbarkeit
- Mobilität
- gute Nachbarschaft
- gesundes Wohnen



Gründer-Innen-Hof Wien

# IBA auf nationalem und internationalem Exportkurs

## IBA Wien

„Neues soziales Wohnen“



aspern Seestadt in Wien  
Wettbewerb + Masterplanung  
Tovatt Architects & Planners, Schweden



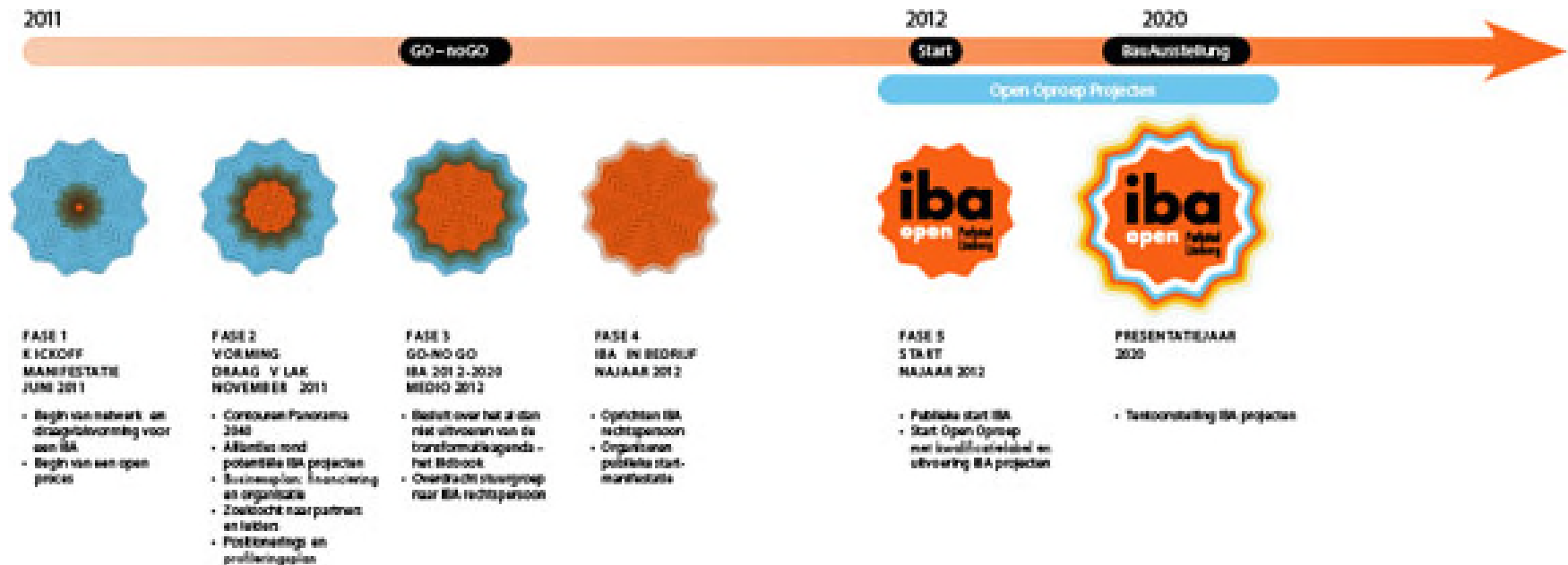
Wohnungsbau Berger + Pakkinen Architekten  
querkraft architekten

# IBA auf nationalem und internationalem Exportkurs

## IBA Parkstad / NL

Internationale Bauausstellung im Ausland

... vom **nationalen Format** zum internationalen „Exportschlager“



IBA  
Parkstad Limburg  
Niederlande

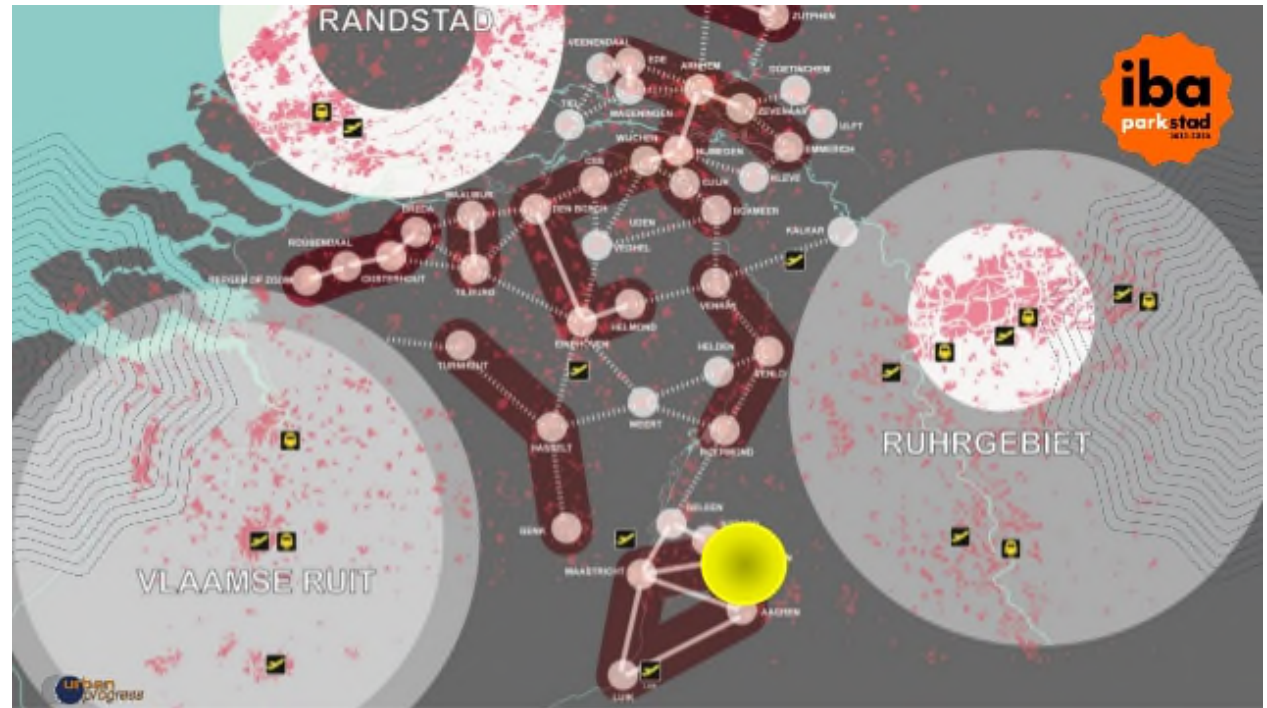


# IBA auf nationalem und internationalem Exportkurs

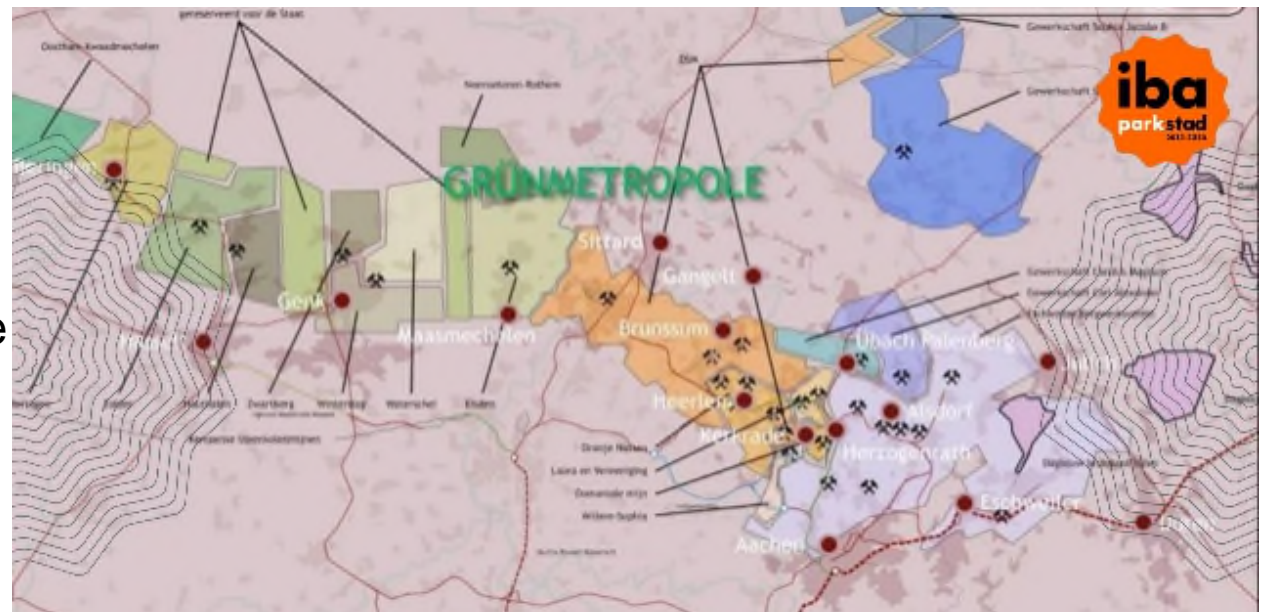


# IBA auf nationalem und internationalem Exportkurs

## IBA Parkstad / NL



Grenzüberschreitende  
Ambitionen und Konzepte

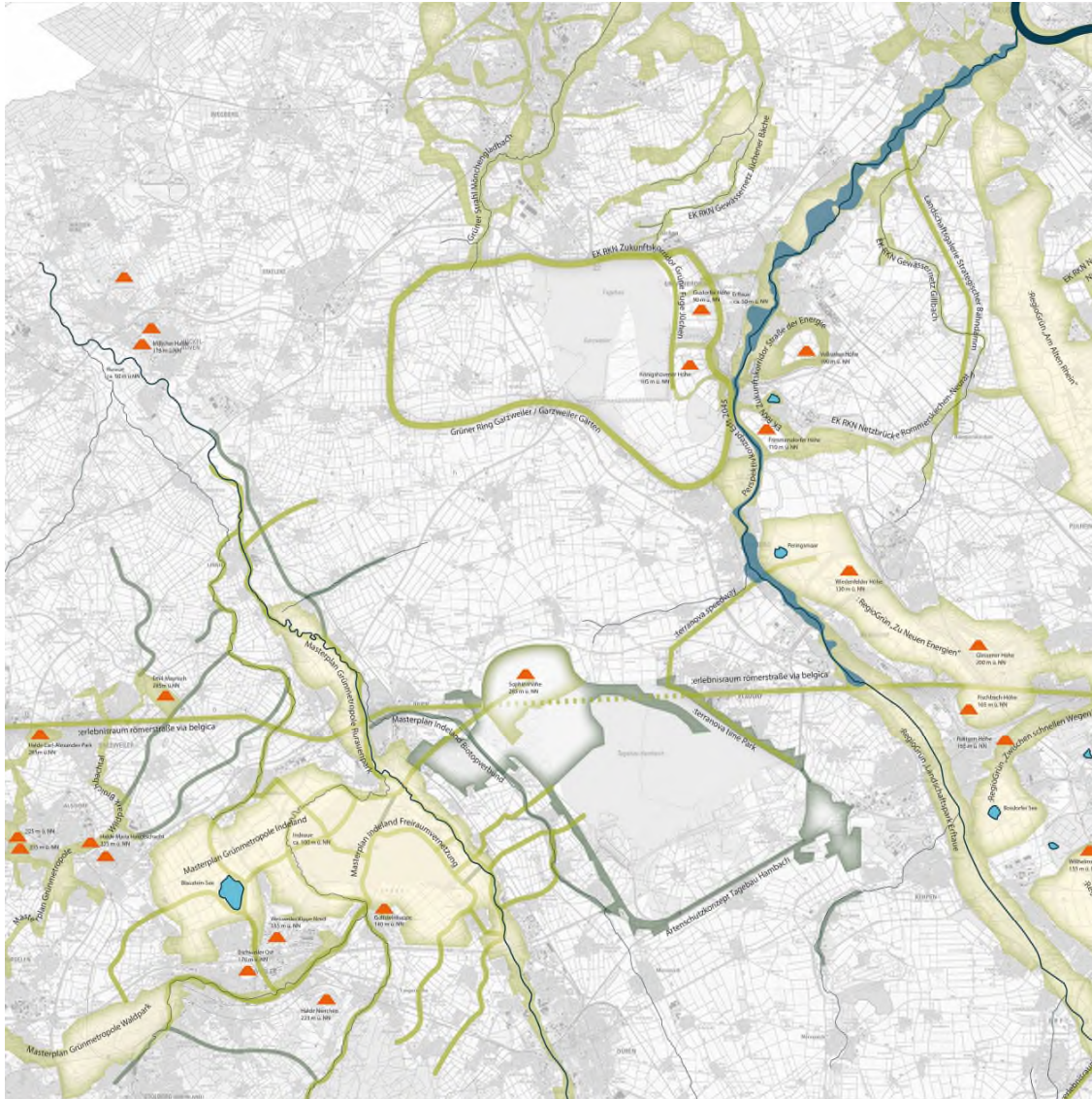




# IBA auf nationalem und internationalem Exportkurs

## Modellregion Rheinisches Revier

## Internationale Bau- und Technologieausstellung (IBTA)



**Drei aktive Großtagebaue:**

### **Tagebau Inden**

Genehmigtes Abbaufeld **4.500 ha**  
Aktives Abbaufeld **1.681 ha**

### **Tagebau Hambach**

Genehmigtes Abbaufeld **8.500 ha**  
Aktives Abbaufeld **4.300 ha**

### **Tagebau Garzweiler**

Genehmigtes Abbaufeld **11.000 ha**  
Aktives Abbaufeld **3.100 ha**

**Gesamt:**

### **Rheinisches Revier**

Genehmigtes Abbaufeld **24.000 ha**  
Aktives Abbaufeld **9.081 ha**



**LEAU**

Agglomeration zwischen Rhein und  
Maas

Zuid-Limburg  
im Euregionalen  
Kontext

Rheinisches  
Revier

Metropole  
Köln-Bonn

# Internationale Bauausstellungen: Qualitätsoffensive auf Exportkurs?

## *Vorbemerkung*

- Ein Format ohne feste Regeln, aber mit Ambitionen
- IBA auf nationalem und internationalem Exportkurs
- Die IBA-Qualitätsoffensive 2020
- Die „Besonderheit“ der IBA '27  
StadtRegion Stuttgart

## IBA-Qualitätsoffensive?

### ▪ 1. Fokus

Die Qualitätsoffensive des Bundes verlagert sich auf Identifikation, Sichtbarmachung und Multiplikation **exzellenter und innovativer Ansätze** und Projekte in Bezug auf Themenstellung, Internationalität und Bühne

*>Begleitforschung und Kommunikation*

### ▪ 2. Fokus

Innovative **IBA-Projekte** zu einem Leitthema werden unterstützt.

*>bevorzugte Förderung bei Bund und Ländern*



## IBA-Qualitätsoffensive?

- verstärkte Integration besonders geeigneter IBA-Projekte in die **nationale Stadtentwicklungs- und Baukulturpolitik** /Bundes- und Landesförderung
- Unterstützung der Umsetzung von innovativen Projekten mit nationaler und internationaler Wahrnehmbarkeit durch **Förderangebote** (z.B. Nationale Projekte des Städtebaus, Modellprojekte Smart Cities u.a.)
- **Unterstützung bei der Qualifizierung** der IBA-Projekte durch den IBA-Expertenrat
- **Verfahren zur Kommunikation, Identifikation und Qualifizierung** in Erarbeitung

## Instrumente des Bundes zur Unterstützung und Weiterentwicklung von IBA

- **IBA-Expertenrat**

Beratung und Reflexion über aktuelle IBA-Entwicklungen und Identifikation herausragender Projekte

- **„IBA meets IBA“**

Netzwerk mit IBA-Laboren und IBA Foren

- **IBA-Kompetenzstelle**

beim Bundesinstitut für Bau-, Stadt- und Raumforschung (BBSR)  
„FORSCHEN – VERNETZEN – KOMMUNIZIEREN“

- > Forschungsvorhaben
- > Betreuung von Zuwendungen
- > Bibliothek und Archiv



# Internationale Bauausstellungen: Qualitätsoffensive auf Exportkurs?

## *Vorbemerkung*

- Ein Format ohne feste Regeln, aber mit Ambitionen
- IBA auf nationalem und internationalem Exportkurs
- Die IBA-Qualitätsoffensive 2020
- Die „Besonderheit“ der IBA '27  
StadtRegion Stuttgart

# Die „Besonderheit“ der IBA'27 StadtRegion Stuttgart

## „Besonderheiten“?

- **Wohnen** wird als “die“ gesellschaftliche Herausforderung angesehen – Anknüpfung an die Vorgänger-IBA

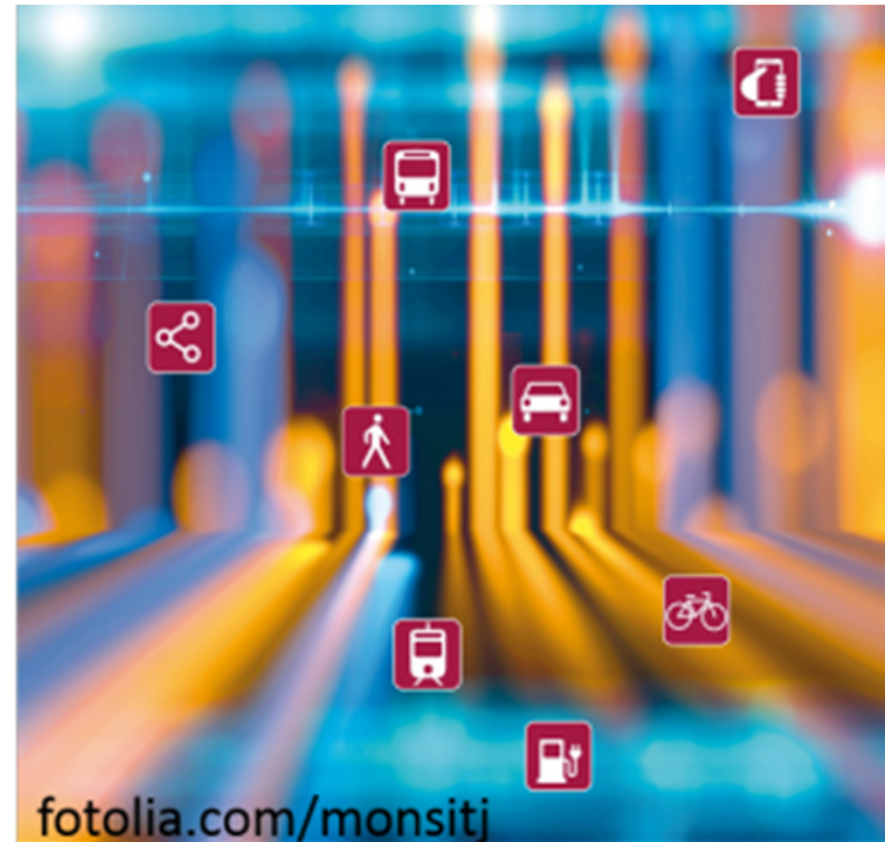




# Die „Besonderheit“ der IBA'27 StadtRegion Stuttgart

## „Besonderheiten“?

- **Wohnen** wird als “die“ gesellschaftliche Herausforderung angesehen – Anknüpfung an die Vorgänger-IBA
- **Mobilität** wird als zentrale Stellschraube berücksichtigt.



# Die „Besonderheit“ der IBA'27 StadtRegion Stuttgart

## „Besonderheiten“?

- **Wohnen** wird als “die“ gesellschaftliche Herausforderung angesehen – Anknüpfung an die Vorgänger-IBA
- **Mobilität** wird als zentrale Stellschraube berücksichtigt.
- Erbe der **Moderne** wird in Wert gesetzt.



Konversion Sindelfinger Krankenhausareal

# Die „Besonderheit“ der IBA'27 StadtRegion Stuttgart

## „Besonderheiten“?

- **Wohnen** wird als “die“ gesellschaftliche Herausforderung angesehen – Anknüpfung an die Vorgänger-IBA
- **Mobilität** wird als zentrale Stellschraube berücksichtigt.
- Erbe der **Moderne** wird in Wert gesetzt.
- **Die Zukunft der Stadt ist die Region!**



Abb.: Introfilm zur IBA Plattform

# Vielen Dank!

Univ.-Prof. Dipl.-Ing. Christa Reicher  
Lehrstuhl für Städtebau und Entwerfen I  
Institut für Städtebau und Europäische Urbanistik  
Fakultät Architektur | RWTH Aachen University