

# IBA: Mehr als ein Projekt?



Impuls 1: Experimentierfeld auf Zeit? Und mehr?  
Erfahrungen aus der IBA Hamburg

Uli Hellweg  
Geschäftsführer IBA Hamburg 2007-2015  
Vaihingen, den 19.1.2021

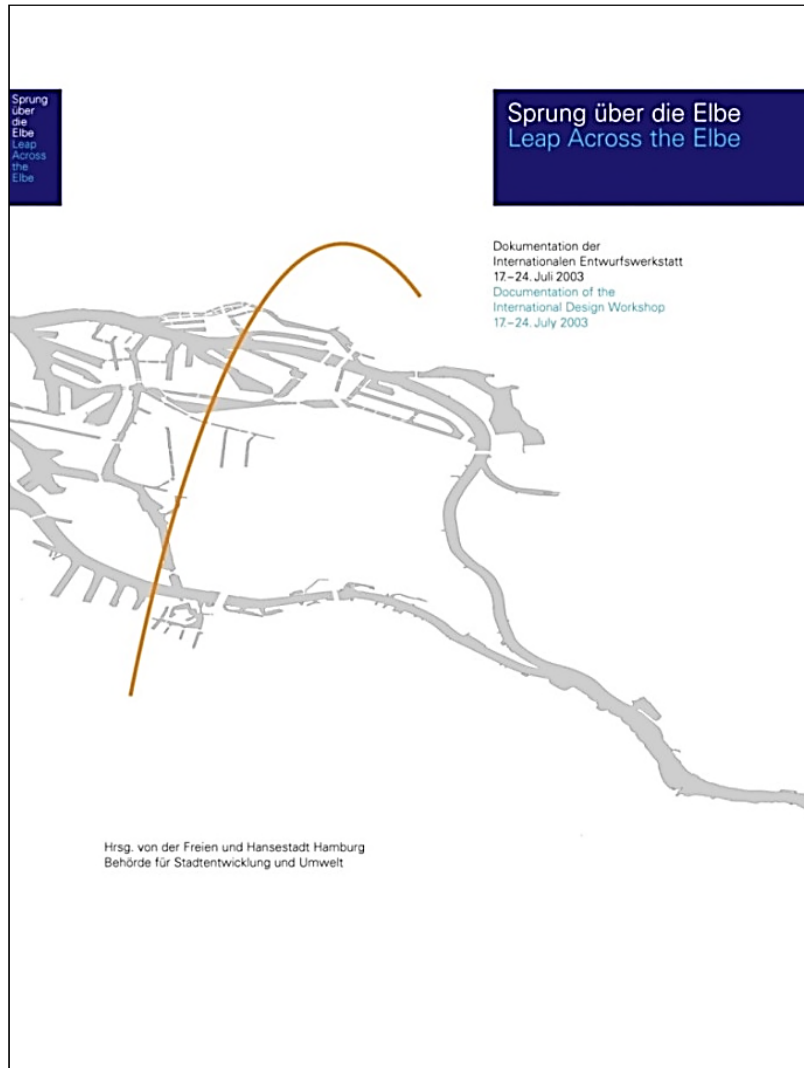
# Aktuelle Internationale Bauausstellungen (IBA)



# Die Hamburger Elbinseln und der Harburger Binnenhafen - Das Gebiet der IBA Hamburg 2013



# Der Weg zur IBA Hamburg



## Leipzigs Olympia-Aus Chance für Hamburg



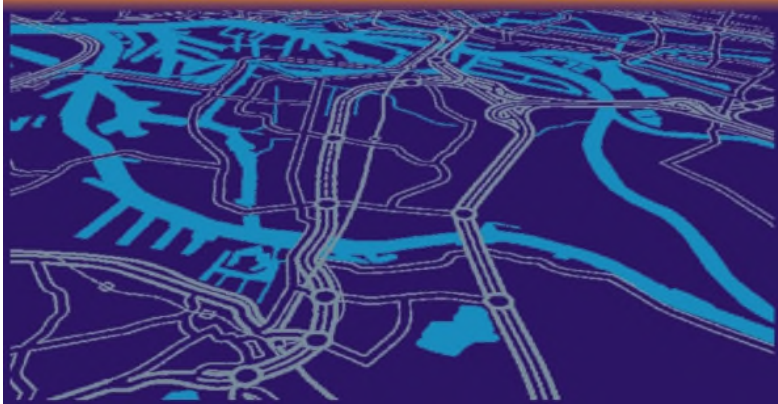
Hamburg als Olympia-Stadt von Osten aus gesehen mit Stadion (links hinter den Fördereisbrücken) und olympischem Dorf mit Mediocenter-Hochhaus (rechts) – so hätte sich die Hansestadt für 2012 beworben. Foto: Behörde für Stadtentwicklung

# Der Prä-IBA-Prozess

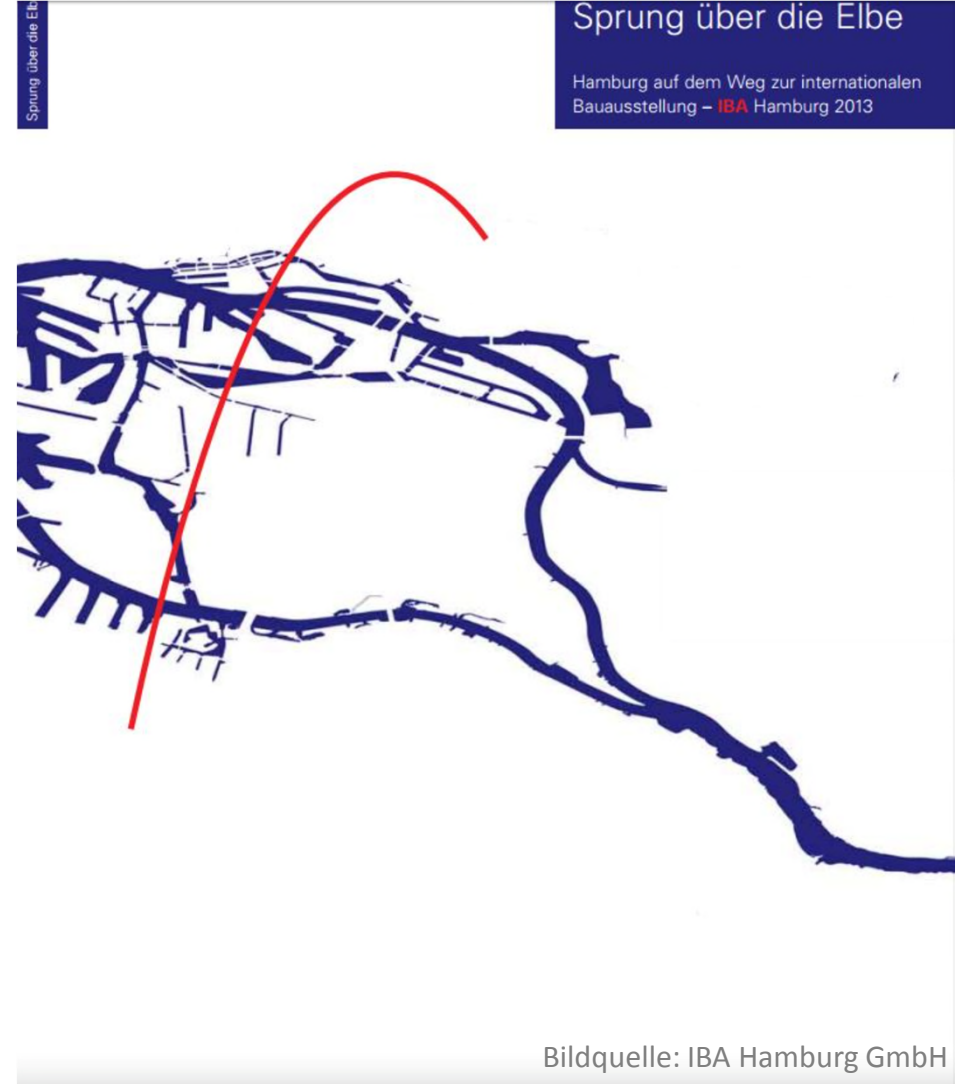
**Zukunftskonferenz  
Wilhelmsburg**  
Insel im Fluss  
Brücken in die Zukunft

## Weissbuch

Bericht der Arbeitsgruppen  
Mai 2001 - Januar 2002



Fotos: IBA Hamburg GmbH



Sprung über die Elbe

**Sprung über die Elbe**  
Hamburg auf dem Weg zur internationalen  
Bauausstellung - IBA Hamburg 2013

Bildquelle: IBA Hamburg GmbH

# Konkretisierung des Memorandums in Leitthemen

## 1. Kosmopolis – die weltoffene Stadt

**20.2.1989**

**26.3.1994**

**9.5.1994**

**23.10.2000**

**Müll: Wilhelmsburg protestiert**

**Der Tod des kleinen Vulkan – Kampfhund-Besitzer vor Gericht**

**Protest gegen Müllverbrennungsanlage: „... dann brennt Wilhelmsburg“**

**Der Gihberg von Georgswerder**

**Der Tod des kleinen Vulkan – Kampfhund-Besitzer vor Gericht**

**Protest gegen Müllverbrennungsanlage: „... dann brennt Wilhelmsburg“**

**Italien 4%**

**Griechenland 1%**

**Kroatien 1%**

**Afghanistan 3%**

**Bosnien 2%**

**Portugal 5%**

**Ghana 2%**

**Mazedonien 4%**

**Jugoslawien 9%**

**Polen 7%**

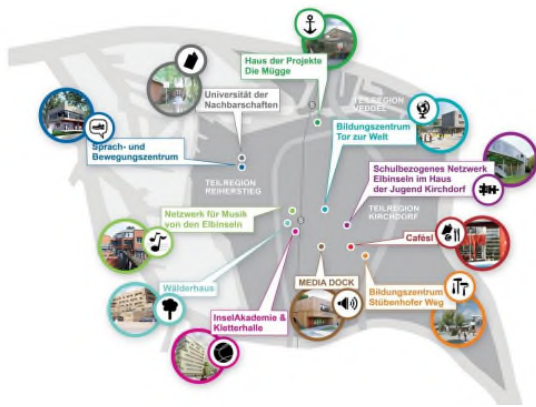
**Türkei 48%**

# Konkretisierung des Memorandums in Leitthemen

## 1. Kosmopolis – die weltoffene Stadt

### Schwerpunkt Bildungsoffensive

### Schwerpunkt Wohnungsbau und Soziale Infrastruktur



# Konkretisierung des Memorandums in Leitthemen

## 2. Metrozonen – Die im Inneren wachsende Stadt





# Konkretisierung des Memorandums in Leitthemen

## 2. Metrozonen – Die im Inneren wachsende Stadt

Potentiale für die Innenentwicklung durch die Verlegung der B4/B75



# Konkretisierung des Memorandums in Leitthemen

## 3. Stadt im Klimawandel

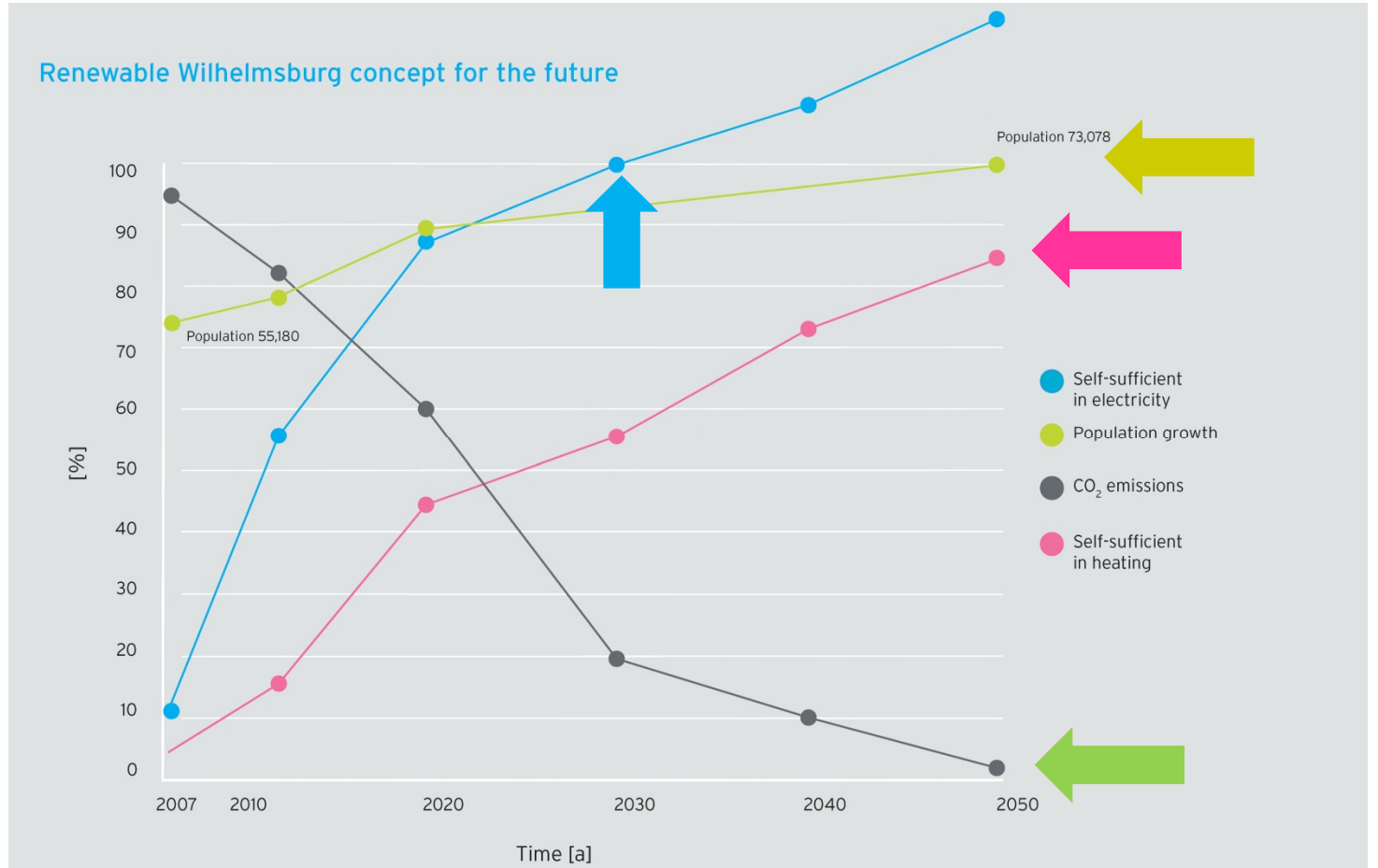
### Klimaänderung 2007

- I. Wissenschaftliche Grundlagen
- II. Auswirkungen, Anpassung, Verwundbarkeiten
- III. Verminderung des Klimawandels

Zusammenfassungen für politische Entscheidungsträger



Zwischenstaatlicher Ausschuss für Klimaänderungen  
(Intergovernmental Panel on Climate Change IPCC)



# Kuratorium der IBA Hamburg



Kuratorium (Aufnahme Herbst 2012) Board of Trustees (Taken Fall 2012)

Cristoph Girot

Hartmut Topp

Saskia Sassen

Kunibert Wachten

Martin Heller

Jörn Walter (BSU)

Gerti Theis (IBA)

Uli Hellweg (IBA)

Dieter Läßle

Christoph Fischer

# IBA Exzellenz – Sieben Kriterien der IBA Hamburg

1. IBA - Besonderheit
2. IBA - Spezifität
3. Multi - Talentierte
4. Strukturwirksamkeit
5. Prozessfähigkeit
6. Präsentierbarkeit
7. Realisierbarkeit

## Qualitätsvereinbarung

zwischen der

Veringeck GbR  
vertreten durch ihren Geschäftsführer  
Herrn Hauke Stichling-Pehlke  
Deichstraße 7  
29465 Hitzacker

und der

IBA Hamburg GmbH  
vertreten durch ihre Geschäftsführer  
Herrn Uli Hellweg und Herrn Heiner Baumgarten  
Am Zollhafen 12, 20539 Hamburg

- nachstehend „IBA“ genannt -

### § 1 Vertragsgegenstand

- (1) Die Vertragspartner beabsichtigen, das Projekt »Veringeck« zu einem IBA-Exzellenz-Projekt zu entwickeln. Damit das Projekt diese Klassifizierung erhält, muss die IBA-Exzellenz nachgewiesen werden. Als Grundlage für die Klassifizierung dienen die Erfüllung der sieben IBA-Exzellenzkriterien (Anlage 1 zu diesem Vertrag) und der modellhafte Beitrag, den das Projekt der Internationalen Bauausstellung IBA Hamburg zu dem IBA Leitthema »Kosmopolis« leistet.
- (2) Zur Sicherstellung der IBA-Exzellenz schließen die Kooperationspartner diese Qualitätsvereinbarung ab. Sie kommen überein, dass das Projekt bzw. die Projektplanung bei Unterzeichnung der Vereinbarung den IBA-Exzellenzkriterien

# Eine Angelegenheit der Stadtgesellschaft

## Das Instrument der IBA-Konvention

Ziele und Inhalte der IBA Konvention  
Hamburg:

- Erst-Unterzeichnung am 08. Mai 2007 im Hamburger Rathaus durch 55 Institutionen. Stand 2013: 135 Unterzeichner.
- Unterstützung der Ziele der Internationalen Bauausstellung IBA Hamburg
- Aufbau gemeinsamer Projektstrukturen (Public-Private-Partnership-Modelle)
- Aufbau eines Netzwerkes und Förderung der Planungs- und Beteiligungskultur



Bildquelle: IBA Hamburg GmbH

# Das IBA Partner – Netzwerk



# Beteiligungsformate der IBA Hamburg



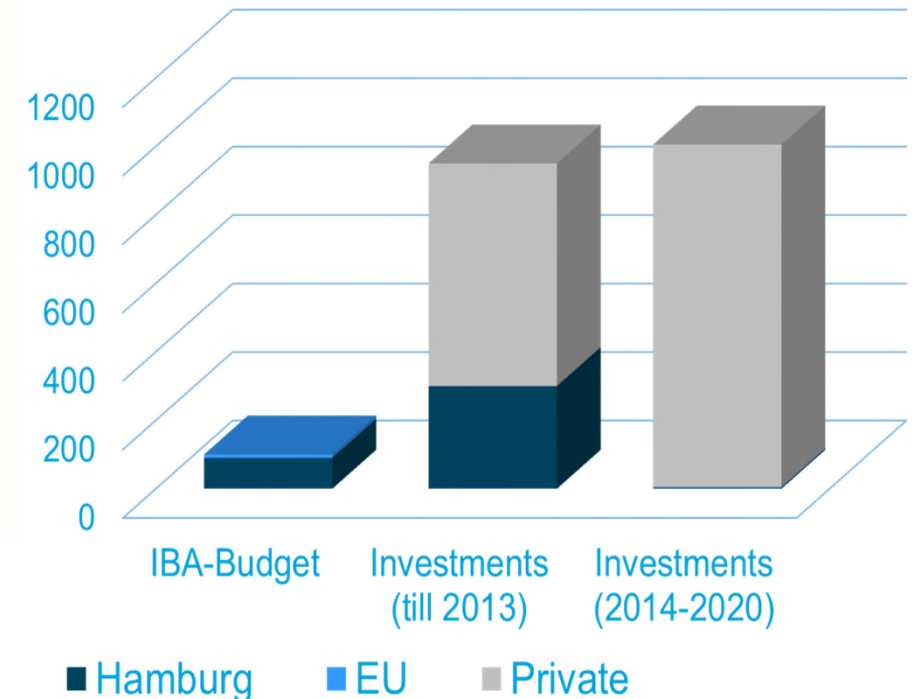
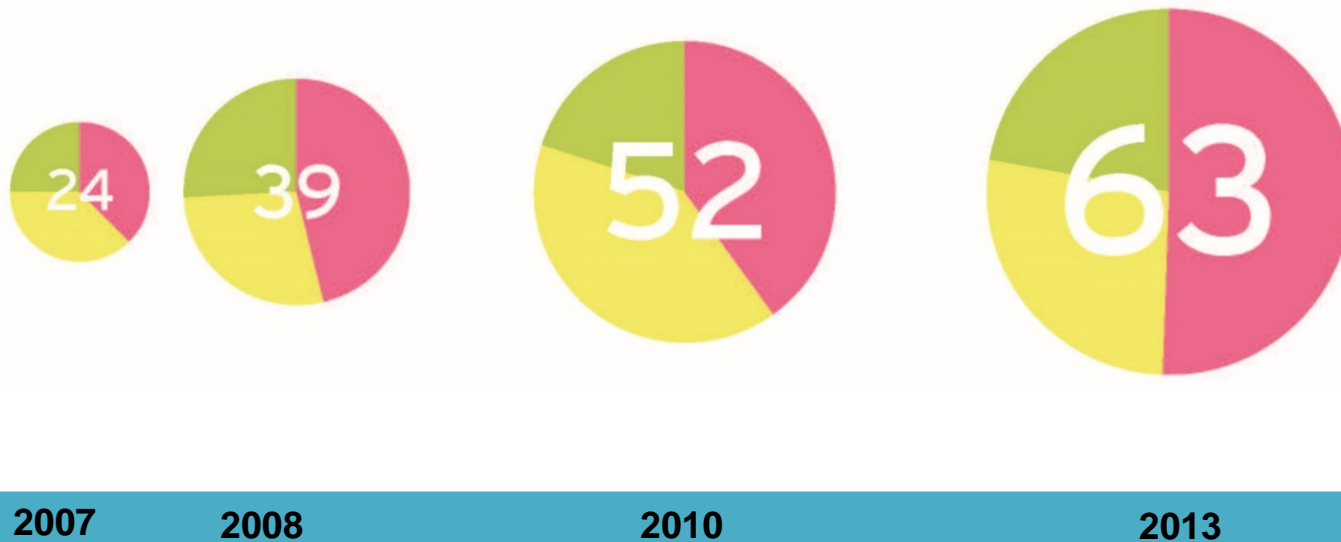
Bürgerbeteiligungsgremium der IBA und igs



Aufsuchende Beteiligung

# Entwicklung der Projekte und Investitionsvolumen

-  Stadt im Klimawandel / Cities and Climate Change
-  Metrozonen / Metrozones
-  Kosmopolis / Cosmopolis



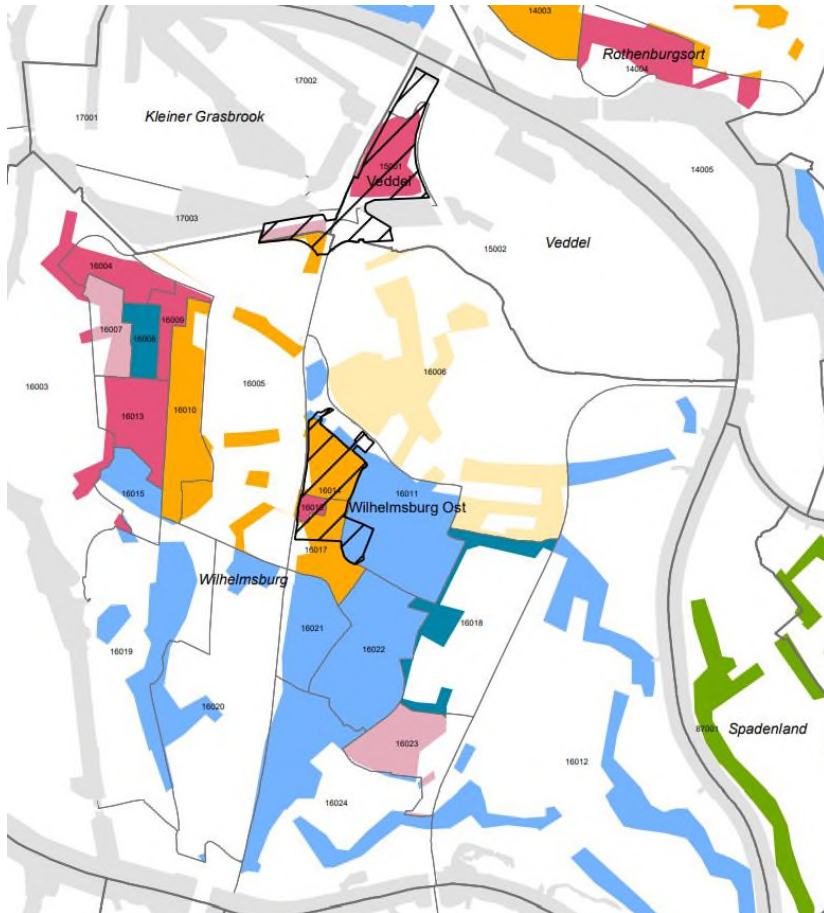


# Ergebnisse: Die Projekte der IBA Hamburg



- **Neue Wohnungen: 1.733**
- **Modernisierungen: 516**
- **Gewerbe, Handel, Dienstleistung: 100.000m<sup>2</sup>**
- **Soziale und Bildungsinfrastruktur:**
  - 8 Bildungseinrichtungen
  - 4 Sporteinrichtungen
  - 4 Kindertagesstätten
  - 2 Senioren-, Wohn- und Pflegeheime
  - 1 Studentenwohnheim
  - 1 Bewohnerpavillon
- **Neue Parks und Freiflächen: 71,5 ha**
- **Neue Wasserwege: 2,7 km**
- **Internationale Gartenschau: 100 ha**

# Kosmopolis: Die sozialen Diversifizierung wurde erreicht



2020

## Statusindex



Quelle: Hamburger Sozialmonitoring 2020

2010

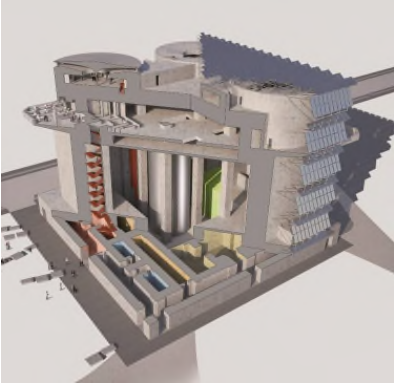
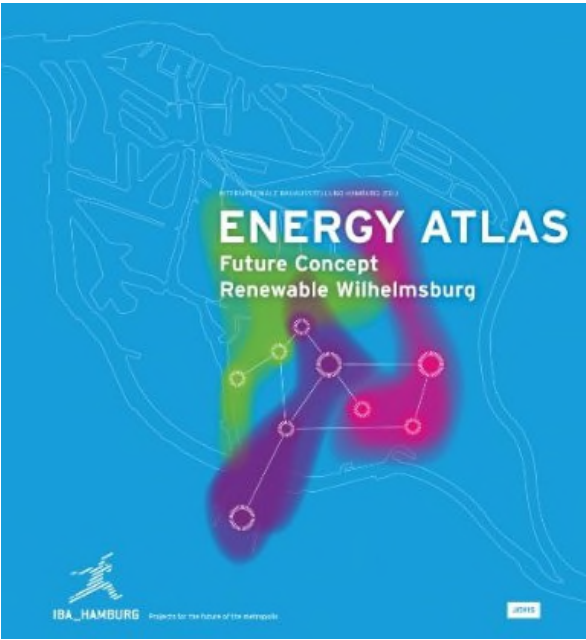


Quelle: Pilotbericht Sozialmonitoring 2010

# Soziale Diversifizierung durch Räume für Vielfalt: Baugemeinschaften, Kunst- und Kulturzentrum „Veringhöhe“



# Stadt im Klimawandel: Das Etappenziel 2013 wurde erreicht



Bilder: IBA Hamburg GmbH

# Stadt im Klimawandel: Umsetzungsdefizite beim „Klima Atlas“

- **Verzögerter Ausbau der Nahwärmenetz (z.B. „Energiebunker“)**
  - Lange Vorlaufphasen und hoher Investitionsbedarf
  - Mangelndes Interesse/ Bewusstsein von Eigentümern
  - Mietrechtliche Restriktionen (Wärmelieferverordnung)
- **Verzögerung bei der Realisierung „Tiefengeothermie“**
  - Sicherung der Abnehmerstruktur
  - Wirtschaftlichkeit
  - Politische Akzeptanz
- **Geringe Sanierungsrate bei Bestandsgebäuden**
  - Demographie
  - Mangelnde Unterstützung und Beratung
  - Finanzielle Belastung



# Metrozonen: Innenentwicklung des Harburger Binnenhafens



Harburger Schlossinsel 2014

Foto Google Earth



Harburger Schlossinsel 2006

Foto IBA Hamburg



# Metrozonen: Innenentwicklung Neue Wilhelmsburger Mitte



Wilhelmsburg Mitte 2014

Foto Google Earth



Wilhelmsburg Mitte 2006

Foto IBA Hamburg



# Die IBA Hamburg 2020: Ein öffentlicher Projektentwickler für die Freie und Hansestadt





# Danke für Ihre Aufmerksamkeit!

---



Die Kunst des Stadtbauens  
[www.stadtbauen.de](http://www.stadtbauen.de)