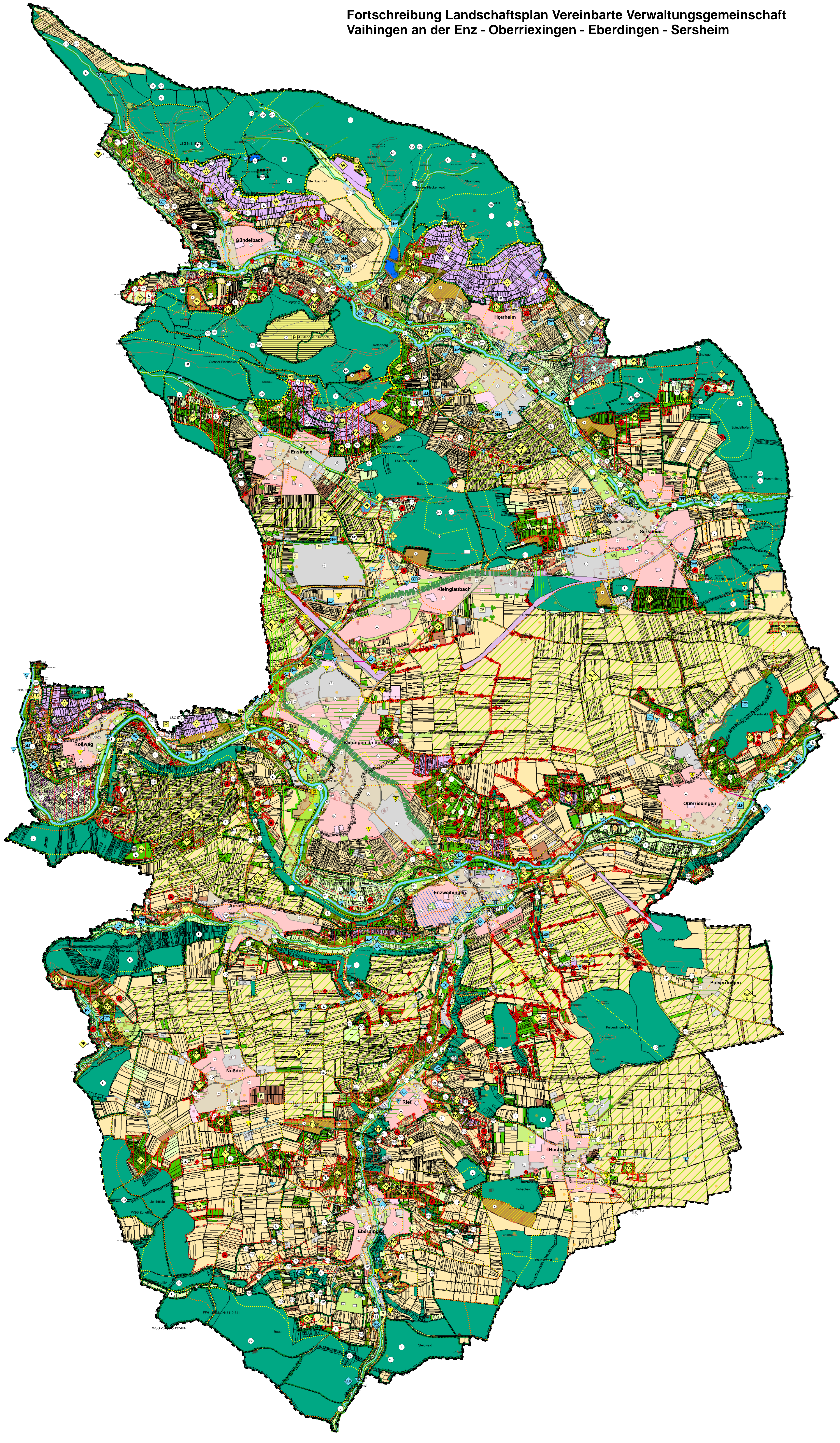


Fortschreibung Landschaftsplan Vereinbarte Verwaltungsgemeinschaft Vaihingen an der Enz - Oberriexingen - Eberdingen - Sersheim



Ziele und Maßnahmen

Maßnahmen im Siedlungsbereich

- Ortsrandgestaltung
- Gestaltung Ortseingang
- Gestaltung und Entwicklung einer zentralen Grünachse im Siedlungsraum
- Neuordnung oder Neugestaltung von öffentlichen Grünflächen
- Sicherung identitätsprägender Siedlungsflächen mit hohem Durchgrünungsgrad; Berücksichtigung der besonderen Anforderungen an die Freiraumqualität auf den nachfolgenden Planungsebenen
- Besondere Beachtung siedlungsklimatischer Belange
- Sicherung vorhandener Grünzäsuren / Freihaltung von Trenngrün

Hinweise für die Grünordnung

Geplante Siedlungsflächen

- Wohngebiet
 - Mischgebiet
 - Gewerbegebiet
 - Sondergebiet
 - Grünfläche
- Beurteilung der Eingriffserheblichkeit geplanter Bauflächen
Baufläche ohne ökologisches Risiko - Ausgleich nicht erforderlich (z. B. Nachnutzung von Industriebrachen)
- Geringes ökologisches Risiko - Ausgleich mit Aufwand möglich. Konflikte sind aus landschaftsplanerischer Sicht zu erwarten, der Eingriff in Natur und Landschaft ist jedoch insgesamt durch Grünordnerische Maßnahmen im Grünordnungsplan kompensierbar
- Mittleres ökologisches Risiko. Erhebliche Konflikte sind aus landschaftsplanerischer Sicht zu erwarten. Der Eingriff ist mit Aufwand kompensierbar. Hohe Anforderungen an den Grünordnungsplan
- Hohes ökologisches Risiko - Ausgleich nur mit erheblichem Aufwand möglich. Erhebliche Konflikte sind aus landschaftsplanerischer Sicht zu erwarten - starke fachliche Bedenken. Ein Flächenverzicht wird angestrebt. Sehr hohe Anforderungen an den Grünordnungsplan
- Sehr hohes ökologisches Risiko - Ausgleich nicht möglich. Flächenverzicht notwendig.

Maßnahmen an Verkehrswegen

- Gestaltung von Wegeverbindungen durch Anlage von Gehölzen (Einzelgehölze, Baumreihen, Alleen) oder Anlage von Feldrainen
- Gestaltung von Aussichtspunkten
- Nachrichtliche Übernahme noch nicht planfestgestellter Trassen
- Hinweis auf eine zukünftige mögliche Trassenführung

Maßnahmen an Gewässern

- Schutz und Erhalt eines Gewässerabschnittes (Erhalt / Pflege von Ufergehölzen und Kopfweiden)
- Entwicklung eines Gewässerabschnittes (Sicherung eines Uferandstreifens, Pflanzmaßnahme)
- Ökologische Gestaltung eines Gewässerabschnittes (Gewässerranaturierung / Öffnung einer Verdolung)
- Erhaltung und Entwicklung von Dauergrünland extensiver Nutzung
- Gewässerentwicklungskonzept umsetzen
- Gewässerentwicklungsplan erstellen
- Gewässerentwicklungsplan umsetzen
- Maßnahmenabschnitt an Enz und Metter
- Maßnahmenabschnitt an seitlichen Zuflüssen

Maßnahmen in der freien Landschaft

- Biotopaneicherung landwirtschaftlich intensiv genutzter Agrarlandschaften (Biotopverbundplanung)
 - Strukturaneicherung unter Berücksichtigung der Anforderungen an den Artenschutz (Feldbrüder) mit lfd. Nr. des Landschaftsplanes
 - Strukturaneicherung mit Gehölzlebensräumen, Feldrainen, etc. mit lfd. Nr. des Landschaftsplanes
 - langfristige Anreicherung der Weinberglandschaft mit Graskrautstreifen, Trockenmauern, etc.
 - Rekultivierung von Abgrabungen / Auffüllungen unter Berücksichtigung der Erfordernisse von Landschaftsbild und Naturschutz
 - Pflege von Lebensräumen mit lfd. Nr. des Landschaftsplanes (Flächen für Maßnahmen zum Schutz, zur Pflege und zur Entwicklung von Natur, Boden und Landschaft)
- F = Feuchtfläche
T = Trockenstandort
M = Magere Flachlandmähwiesen
G = Gehölzbetonter Lebensraumkomplex
A = Abbaufläche
W = Trockenmauer/Weinbergmauern
P = Parkanlage
R = Ruderalfläche

Vorschläge für eine Löschung, Neuabgrenzung oder Neuweisung von Naturdenkmälern

- löschen
- neu abgrenzen
- neu ausweisen
- Anpassung der landwirtschaftlichen Nutzung an die standörtlichen Gegebenheiten (geringe Filter- und Pufferkapazität des Bodens)
- Genehmigte, noch nicht aufgefüllte Fläche

Maßnahmen an oder in Waldflächen

- Gestaltung von Waldrändern zur Förderung des Biotopverbundes

Maßnahmen zur Förderung des Kulturerbes

- Gestaltung Aussichtspunkt zum Keltengrab
- Keltenerlehrpfad / Umfeld gestalten
- Geologisches Fenster erhalten

Eingriffsregelung gemäß § 19 BNatSchG und § 1a BauGB

- "Suchräume" für Ausgleichsmaßnahmen im Landschaftsplan mit lfd. Nr. (Flächen für Maßnahmen zum Schutz, zur Pflege und zur Entwicklung von Natur, Boden und Landschaft)

Legende Bestand

Flächen für die Forstwirtschaft

- Wald
- Schonwald nach § 32 (3) Landeswaldgesetz

Flächen für die Landwirtschaft

- Acker
- Grünland
- Sonderkultur
- Weinbau, intensiv
- Kleinteiliger Terrassenweinbau (nicht rebfutbereinig)

Wasserhaushalt

- Stillgewässer
- Graben
- Bach
- Fluss
- Fließgewässer ohne Gehölze
- Fließgewässer mit Gehölzen
- Verdolung
- Brunnen/Quelle

Wasserschutzgebiete

- Schutzzone I (Brunnen)
- Schutzzone II
- Schutzzone III
- Schutzzone IIIA
- Schutzzone IIIB
- Überschwemmungsgebiet
- Fachtechnisch abgegrenztes Überschwemmungsgebiet Enz (nachrichtliche Übernahme LRA Ludwigsburg)
- HQ 100 Strudelbach (Hochwassergefahrenkarte Strudelbach, 2007)

Biotopflächen / Biotopstrukturen / Biotopschutz

- Feldgehölz / Hecken / Gebüsch
- Streuobst
- Sonderstandort feucht, Röhricht und Riede
- Sonderstandort feucht, Naßwiese
- Trockenstandort, offen
- Trockenstandort mit Gehölzen
- Magere Flachland-Mähwiesen (nachrichtliche Übernahme kartierter Bereiche aus dem Stromberggebiet)
- Ruderalvegetation
- Schutzgebiete
- § 32 Biotop mit lfd. Nr.
- Landschaftsschutzgebiet
- Naturschutzgebiet
- Naturpark
- Naturdenkmal
- Flächennaturdenkmal
- Gebiete gemeinschaftlicher Bedeutung
- Europäische Vogelschutzgebiete
- Geschützter Grünbestand

Ausgleichsflächen - rechtskräftig

- Ausgleichsmaßnahme für die Flurbereinigung
- Kommunale Ausgleichsmaßnahme
- Maßnahmen der Gewässerdirektion Neckar, Bereich Bietenheim vom Land erworbene bzw. bezuschusste Flächen für Naturschutzzwecke

Grünflächen

- Öffentliche Grünflächen
- Badeplatz, Freibad
- Dauerkleingärten
- Friedhof
- Parkanlage
- Spielplatz
- Sportplatz / Tennis

Siedlungsflächen

- Wohngebiet
- Mischgebiet
- Gewerbe / Industrie
- Sonderbaufläche
- Gemeinbedarf
- Bebauung im Außenbereich
- Aussiedlerhof

Flächen für den Verkehr

- Verkehrsfläche
- Bahnanlagen
- Radweg
- Rad- und Wanderweg
- Wanderweg
- Modell- und Segelfluggelände

Flächen / Leitungen für Ver- und Entsorgung

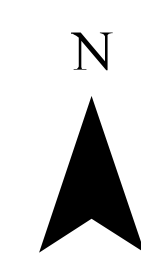
- FNP Versorgungsleit. oberirdisch
- FNP Versorgungsleit. unterirdisch / Ethylenleitung geplant
- Abwasserversorgung
- Elektrizität
- Deponie

Flächen für Aufschüttungen, Abgrabungen oder die Gewinnung von Bodenschätzen

- Abgrabung (geplante Aufschüttung)

Sonstiges

- Verwaltungsgrenze
- Gemeindegrenzen
- Alltast punktförmig
- Alltast flächig
- Bodendenkmal



0 500 1.000 2.000 Meter

Auftraggeber: VVG Vaihingen an der Enz - Oberriexingen - Eberdingen - Sersheim				
Projekt: Landschaftsplan				
Plan: Ziele und Maßnahmen				
Maßstab: 1 : 20.000				
Proj.-Nr. 06-43	Plan-Nr. 3.0	Gezeichnet Ma / He / Si	Format 84 cm x 135 cm	Datum 2010-05-19
Prof. Schmid Treiber Partner Freie Landschaftsarchitekten Heidenheimer Straße 8 71223 Leinfelden www.schmid-treiber-partner.de				