

Herzlich willkommen zur Auftaktveranstaltung Leitbildprozess am 29.09.2020!



Heute Abend

Ziel Leitbild

Aufgabe und Zielsetzung

Schritt für Schritt zum Ziel

Akteure, Betrachtungsebenen, Bausteine

Ablauf Beteiligungsstruktur

Jugendbeteiligung

Überblick aktuelle Entwicklungen

Sachstandsbericht zur Stadtentwicklung

Einstieg in die Arbeit

Charakterisierung Handlungsfelder

Dialog zu Stärken und Schwächen

Ausblick Perspektivwerkstätten

Ablauf und 'Hausaufgabe'

Akteure und Struktur Leitbildprozess



Aufgabe und Zielsetzung

Die Erarbeitung des Leitbilds ...

- ... ist als dialogischer Prozess angelegt.
- ... ist ein informelles Leitbild, kein formaler Plan.
- ... definiert als kommunalpolitischer Leitfaden den Handlungsrahmen für eine strategische Zielplanung
- ... baut auf Vorhandenem auf und führt unterschiedliche Aspekte zu einem Konzept zusammen.
- ... bildet die Handlungsgrundlage für künftige Entscheidungen und (Fach-) Planungen.
- ... setzt Schwerpunkte für den Einsatz städtischer Finanzmittel und hilft Fehlplanungen und deren Folgekosten zu vermeiden.



Aufgabe und Zielsetzung

Der Leitbildprozess ...

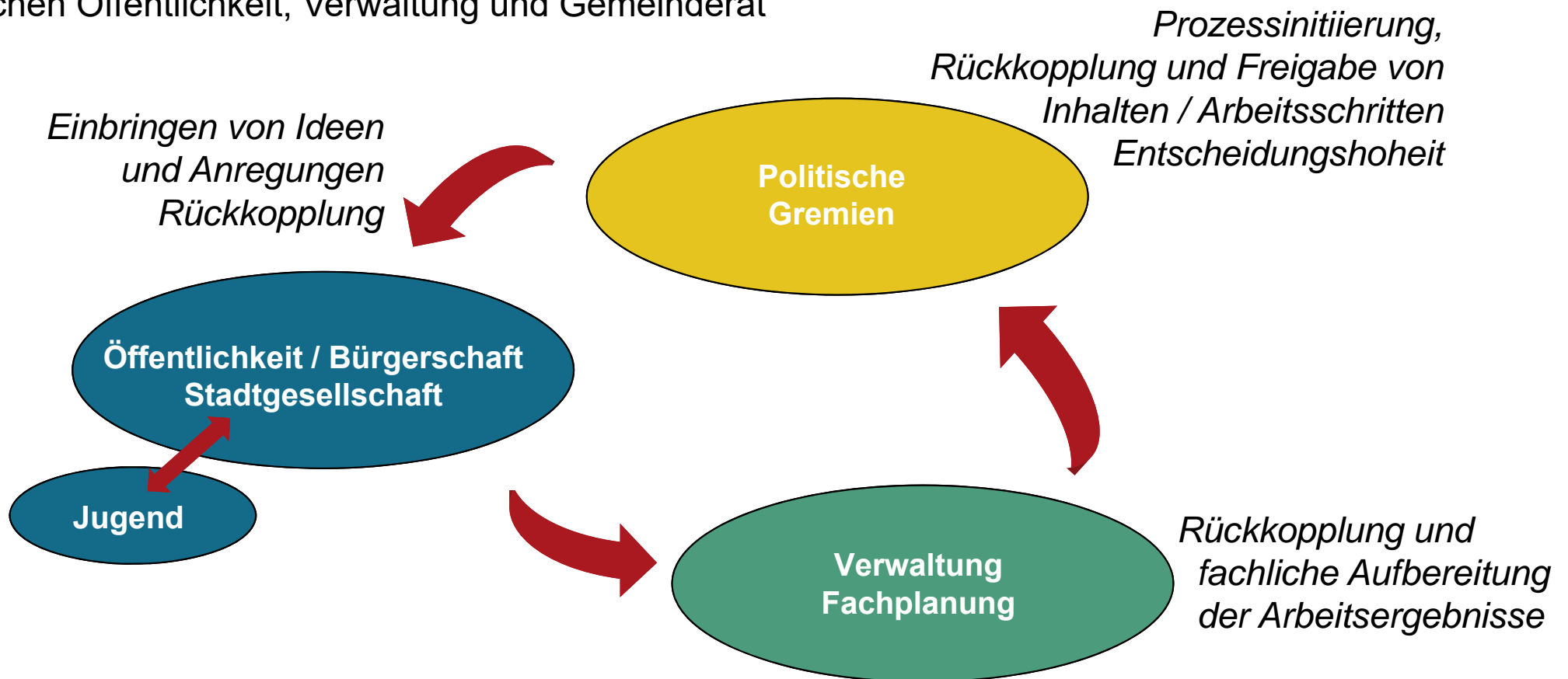
- ... bindet unterschiedliche Interessen und Sichtweisen gleichberechtigt in die Diskussion ein.
- ... ist ergebnisoffen und transparent.
- ... verfolgt eine zielgerichtete Abwicklung mit Blick auf die Zeitbudgets aller in den Prozess eingebundenen Personen / Akteuren.
- ... soll durch Ernsthaftigkeit, aber auch durch Spaß und Freude an der Mitarbeit bei allen Personen / Akteuren geprägt sein
- ... und mit einem breiten Konsens getragen und umgesetzt werden.



Auf was kommt es uns in der Herangehensweise in Vaihingen an der Enz an?

Aktiver 'Triolog'

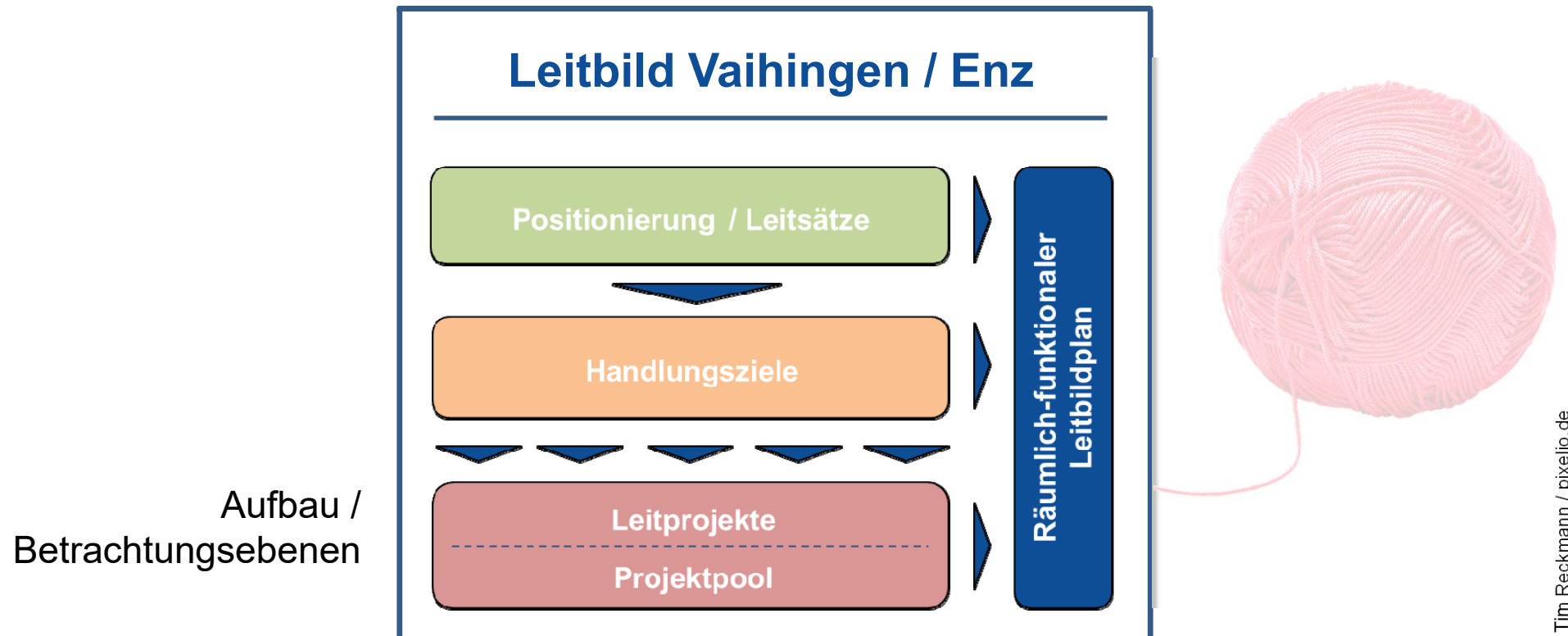
Erarbeitung des Leitbilds im 'Triolog'
zwischen Öffentlichkeit, Verwaltung und Gemeinderat



Auf was kommt es uns in der Herangehensweise in Vaihingen an der Enz an?

Betrachtungsebenen

- Das Produkt: Erarbeitung eines klar nachvollziehbaren Systems aus Leitsätzen, Zielen, Leitprojekten und Projektpool als **roter Faden** der zukünftigen Stadtentwicklung



Sieben differenzierte Beteiligungsbausteine

Befragung der Bürgerschaft / Haushalte
zum Einstieg in den Leitbildprozess

Repräsentative Beteiligung mit einem festen
Teilnehmer*innenkreis zur kontinuierlichen
Begleitung des Leitbildprozesses

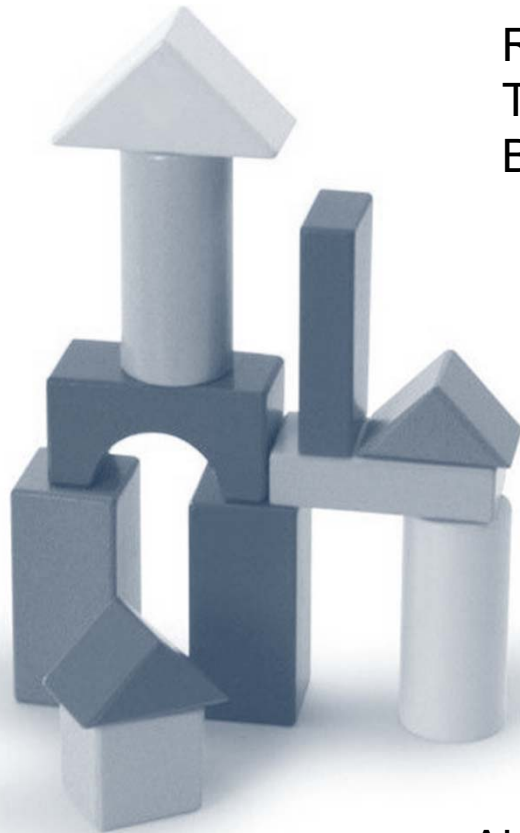
Stadtöffentliche Beteiligungsangebote

Aufsuchende Beteiligungsangebote /
Jugendbeteiligung (zielgruppenspezifisch)

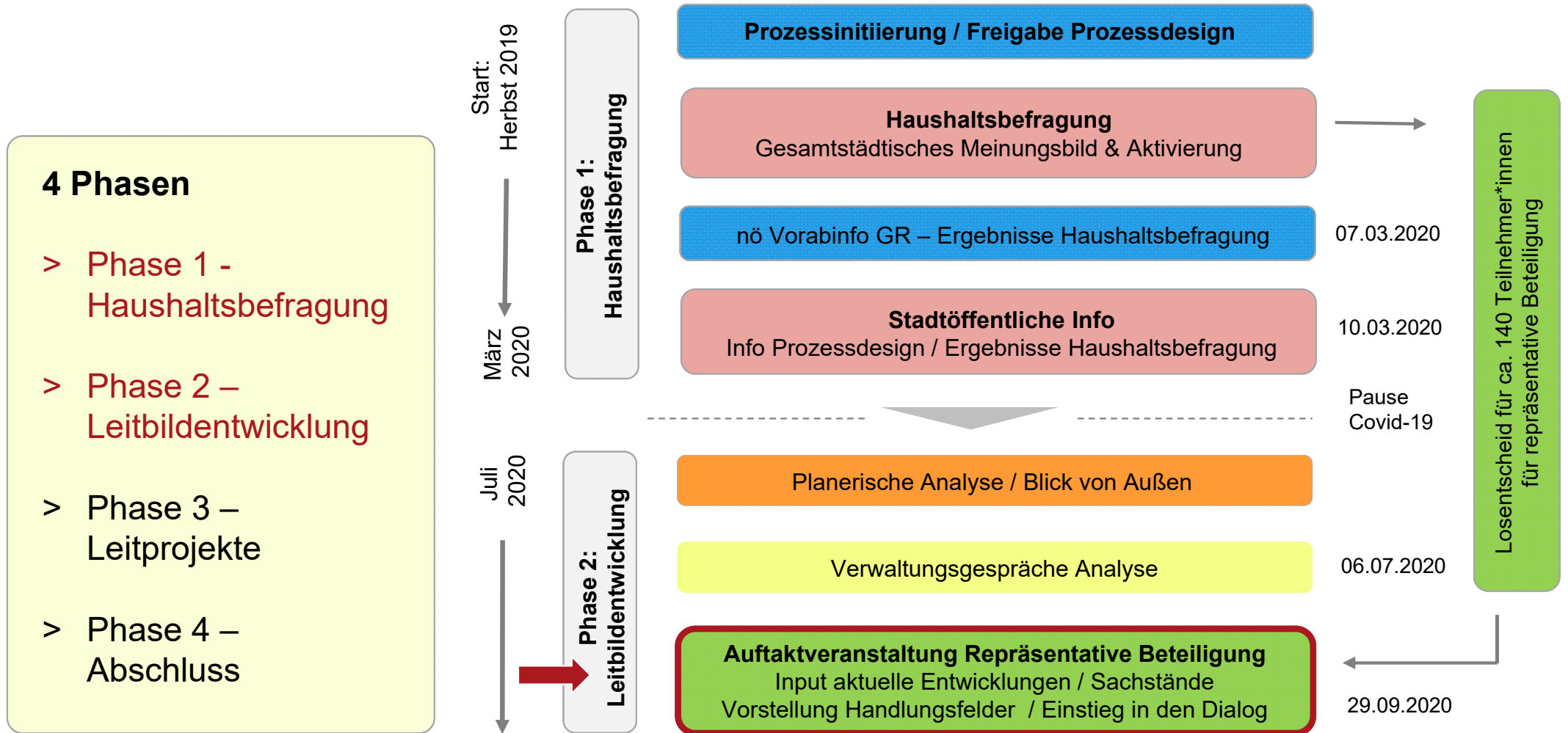
Institutionelle Dialogangebote

Abstimmung und Rückkopplung mit
der Verwaltung

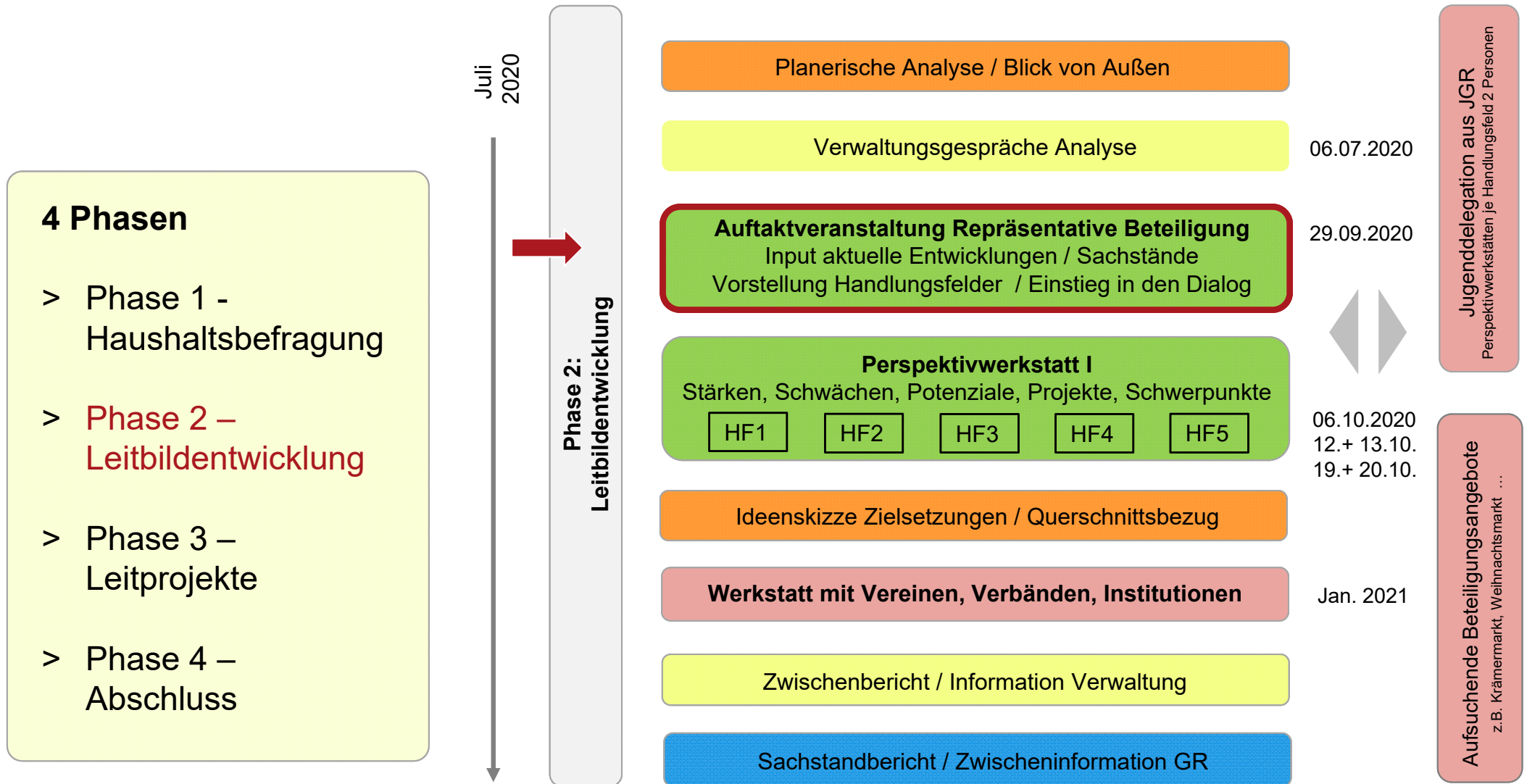
Aktive Einbindung der Kommunalpolitik



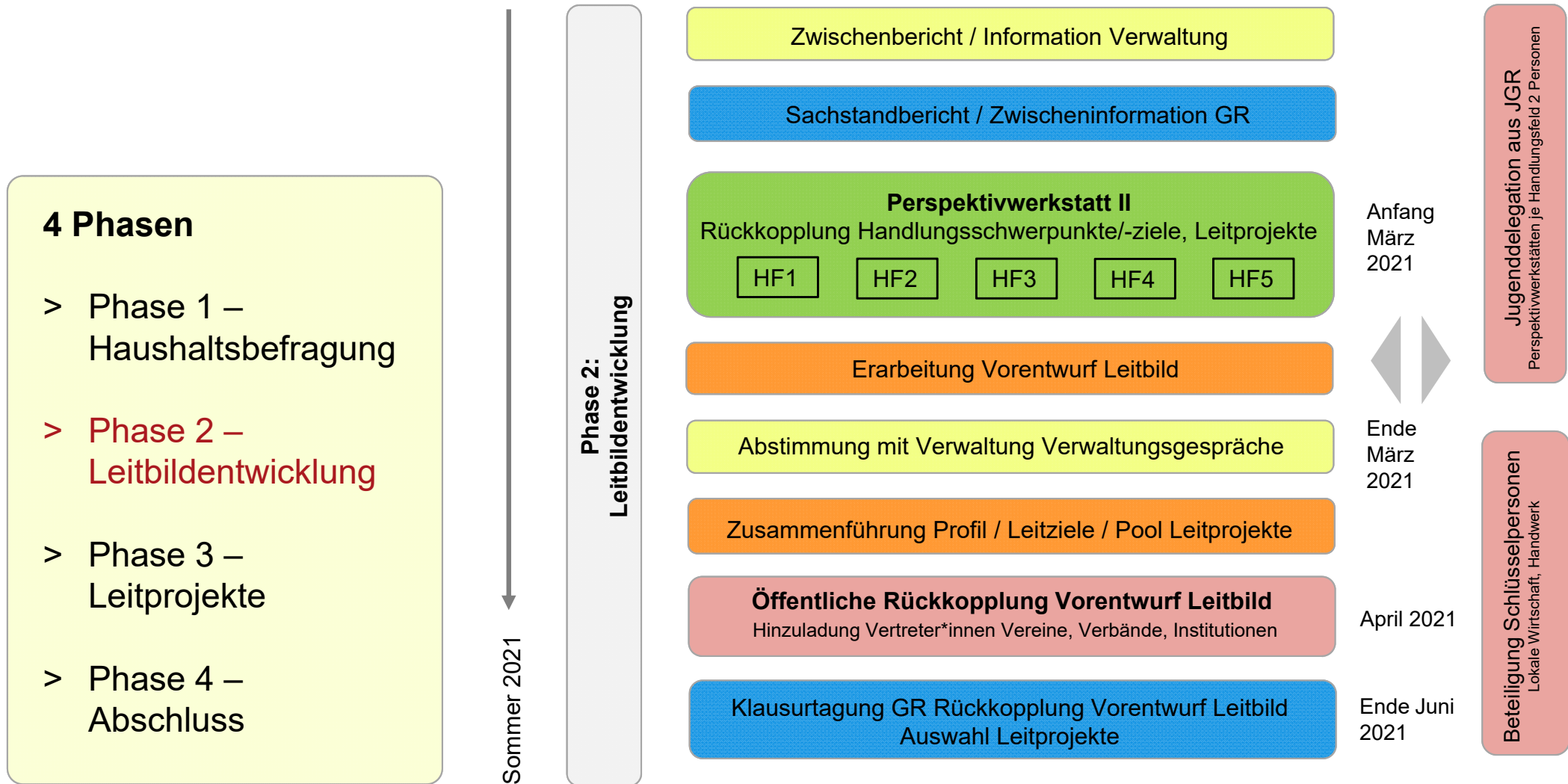
Beteiligungsprozess Phase 2 – Leitbildentwicklung



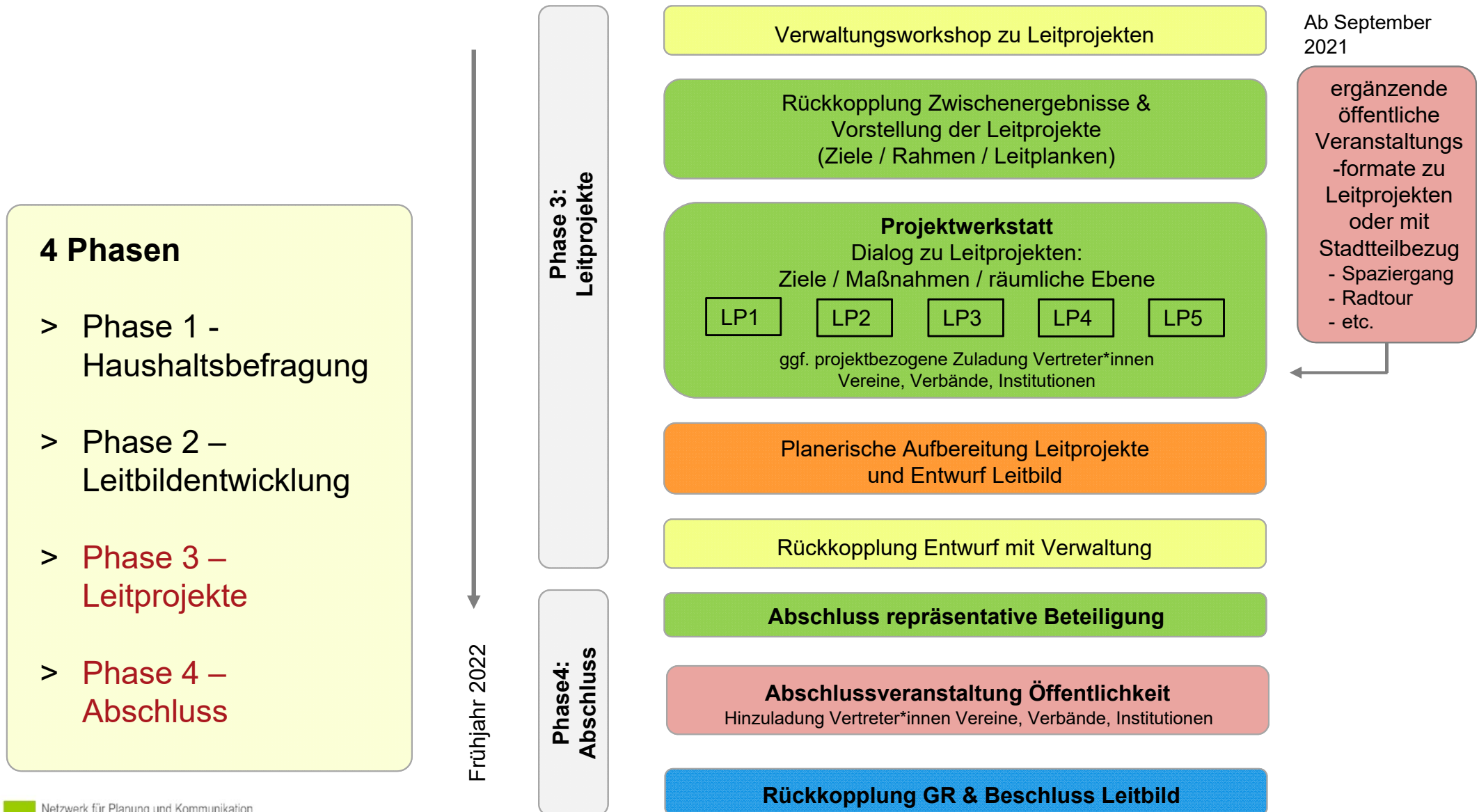
Beteiligungsprozess Phase 2 – Leitbildentwicklung



Beteiligungsprozess Phase 2 – Leitbildentwicklung



Beteiligungsprozess Phase 2 – Leitbildentwicklung



Planerische Leitplanken

- Umfahrung Enzweihingen (B10)
- Gartenschau 2029
- City-Management
(ab Oktober beginnt die neue City-Managerin ihre Arbeit)
- Getroffene Vereinbarungen zum Umfang Segelflugbetrieb (nördlicher Stadtrand)
- Hotel- und Gastronomienutzung Schloss Kaltenstein
(Land Baden-Württemberg sucht derzeit Pächter)
- Radweg auf der ehemaligen Bahntrasse WEG
(Unbedenklichkeitsbescheinigung liegt vor)
- Hochwasserschutzkonzeption

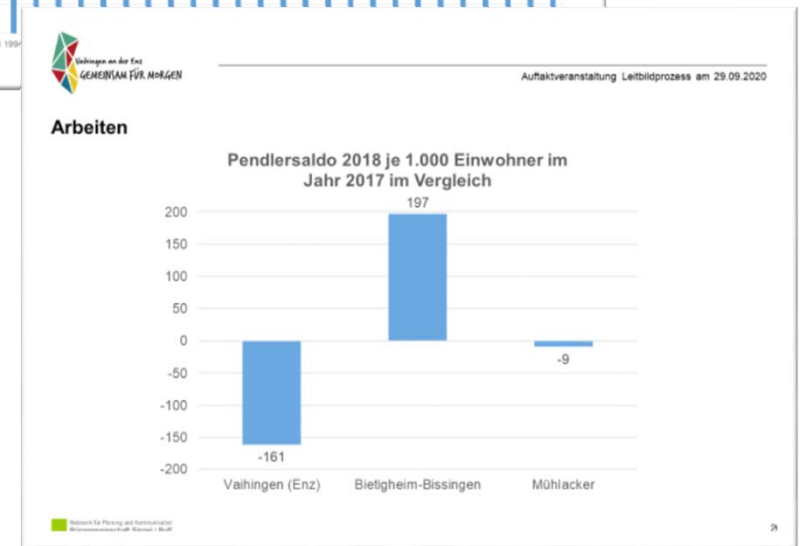
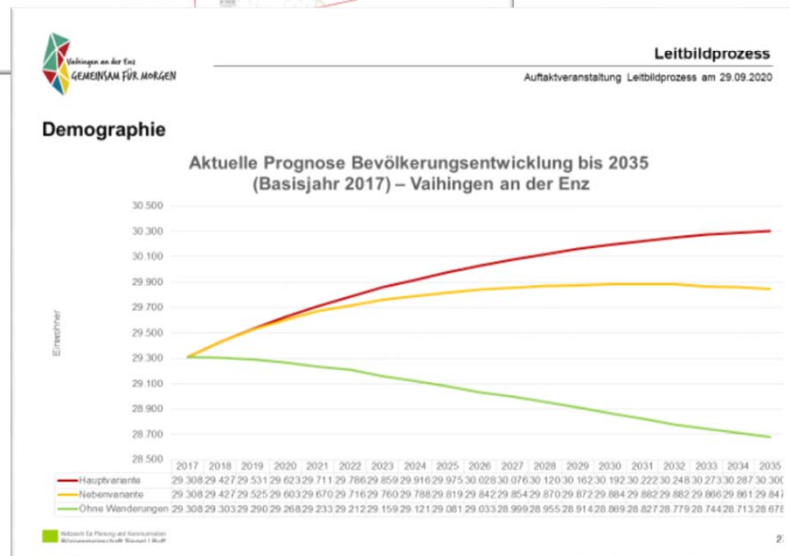
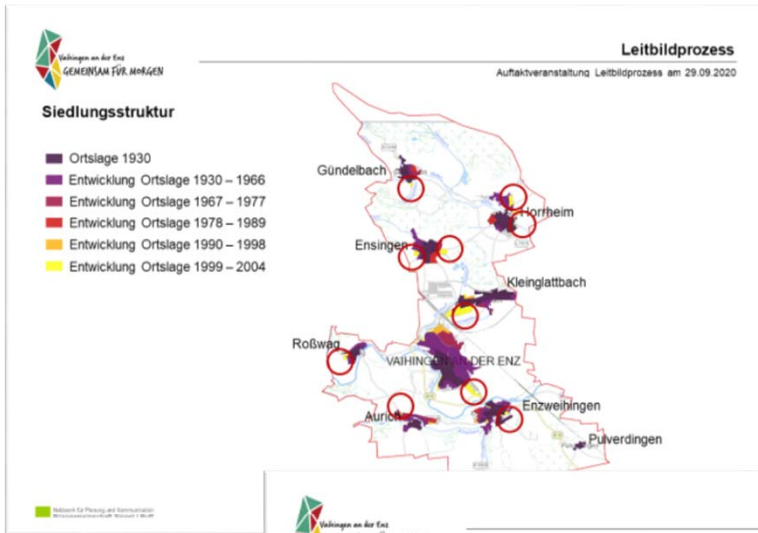
Sachstandsbericht zur Stadtentwicklung



Kurzer Rückblick Stadtöffentliche Informationsveranstaltung am 10. März 2020



Überblick „Eckdaten“ Vaihingen an der Enz



Ergebnisse Haushaltsbefragung

- Angaben zum Haushalt (Statistische Basisdaten)
- Fragen allgemein zu Vaihingen (Identität und Profil)
- Wohnen
- Handel und Wirtschaft
- Soziales
- Erholen und Umwelt
- Mobilität / Vernetzung
- Gesamtschau / Schlussfrage(n)




ANGABEN ZUM HAUSHALT

Wo wohnen Sie in Vaihingen an der Enz?

Bitte mitkreuzen:

- 1 Kernstadt
- 2 Aufhof
- 3 Enningen
- 4 Entenwäldgen
- 5 Gündelshaus
- 6 Hornheim
- 7 Kleingärtelbach
- 8 Riet
- 9 Rodweg



Wer wohnt in Ihrem Haushalt?

Bitte ankreuzen je Person im Haushalt, die Befragung je Person von 1-7 Personen

Person	Geburtsjahr	Geschlecht	Staatsangehörigkeit	Wohndauer in Ihrem Haushalt	Wer hat beim Ausfüllen des Fragebogens mitgewirkt?
Person 1		<input type="checkbox"/> männlich <input type="checkbox"/> weiblich	<input type="checkbox"/> deutsch <input type="checkbox"/> andere	<input type="checkbox"/> Jahre	<input type="checkbox"/>
Person 2		<input type="checkbox"/> männlich <input type="checkbox"/> weiblich	<input type="checkbox"/> deutsch <input type="checkbox"/> andere	<input type="checkbox"/> Jahre	<input type="checkbox"/>
Person 3		<input type="checkbox"/> männlich <input type="checkbox"/> weiblich	<input type="checkbox"/> deutsch <input type="checkbox"/> andere	<input type="checkbox"/> Jahre	<input type="checkbox"/>
Person 4		<input type="checkbox"/> männlich <input type="checkbox"/> weiblich	<input type="checkbox"/> deutsch <input type="checkbox"/> andere	<input type="checkbox"/> Jahre	<input type="checkbox"/>
Person 5		<input type="checkbox"/> männlich <input type="checkbox"/> weiblich	<input type="checkbox"/> deutsch <input type="checkbox"/> andere	<input type="checkbox"/> Jahre	<input type="checkbox"/>
Person 6		<input type="checkbox"/> männlich <input type="checkbox"/> weiblich	<input type="checkbox"/> deutsch <input type="checkbox"/> andere	<input type="checkbox"/> Jahre	<input type="checkbox"/>
Person 7		<input type="checkbox"/> männlich <input type="checkbox"/> weiblich	<input type="checkbox"/> deutsch <input type="checkbox"/> andere	<input type="checkbox"/> Jahre	<input type="checkbox"/>

Wohnen Sie in Vaihingen an der Enz?

Wohnen

Miete in einer Wohnung in einem Haus mit mehr als 3 Wohnungen

Miete in einer Wohnung in einem Haus mit weniger als 3 Wohnungen

Miete in einem Einfamilienhaus (Doppel-, Reihenhaus)

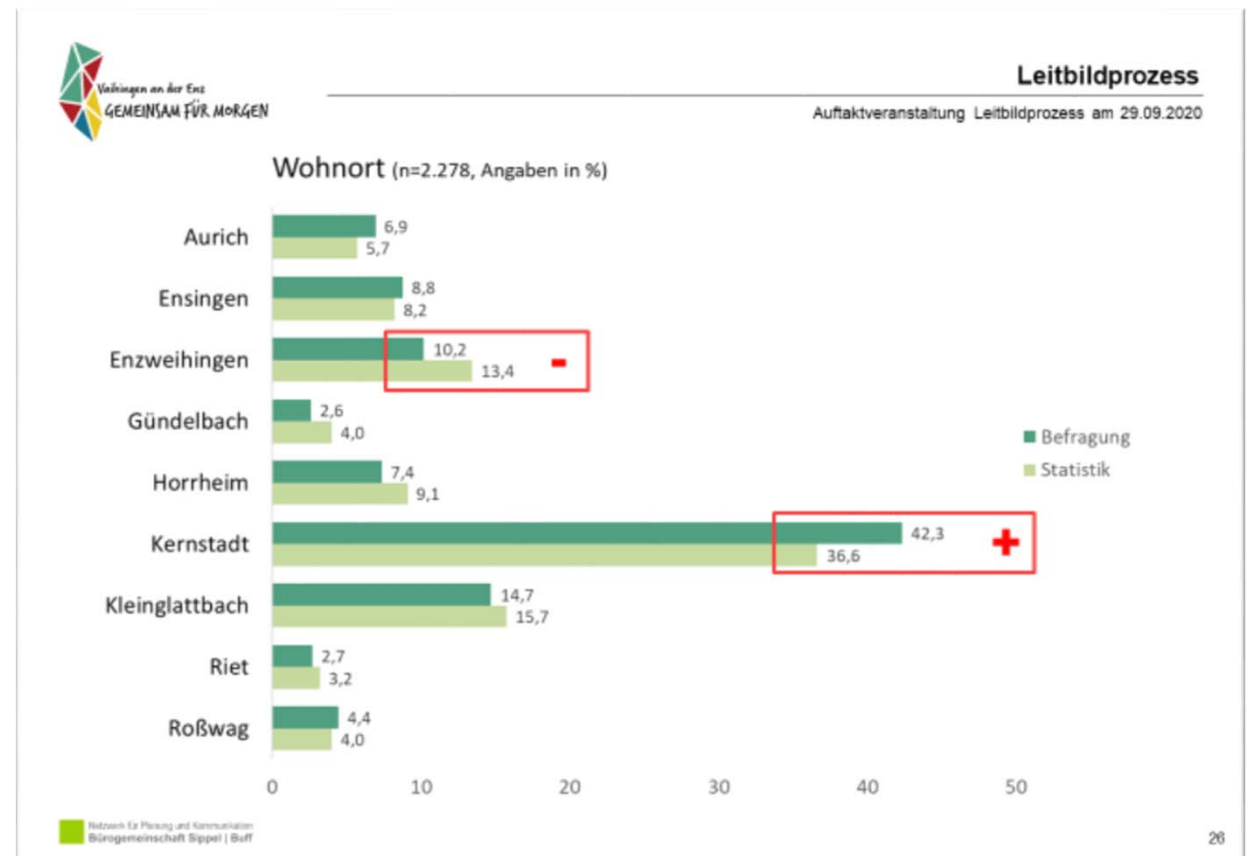
- in einer Eigentumswohnung in einem Haus mit mehr als 3 Wohnungen
- in einer Eigentumswohnung in einem Haus mit weniger als 3 Wohnungen
- im eigenen Einfamilienhaus (Einzel-, Doppel-, Reihenhaus)

Stichprobe Haushaltsbefragung Vaihingen an der Enz

- Insgesamt haben 2.392 Haushalte den Fragebogen ausgefüllt
- Rücklaufquote bei rund 17,4%
- Insgesamt leben in den erfassten Haushalten 5.809 Personen, entspricht dies ca. 19,7% der Vaihinger Einwohnerinnen und Einwohner



Ein toller Rücklauf!



Aktiv werden – Stadtöffentliche Informationsveranstaltung am 10. März

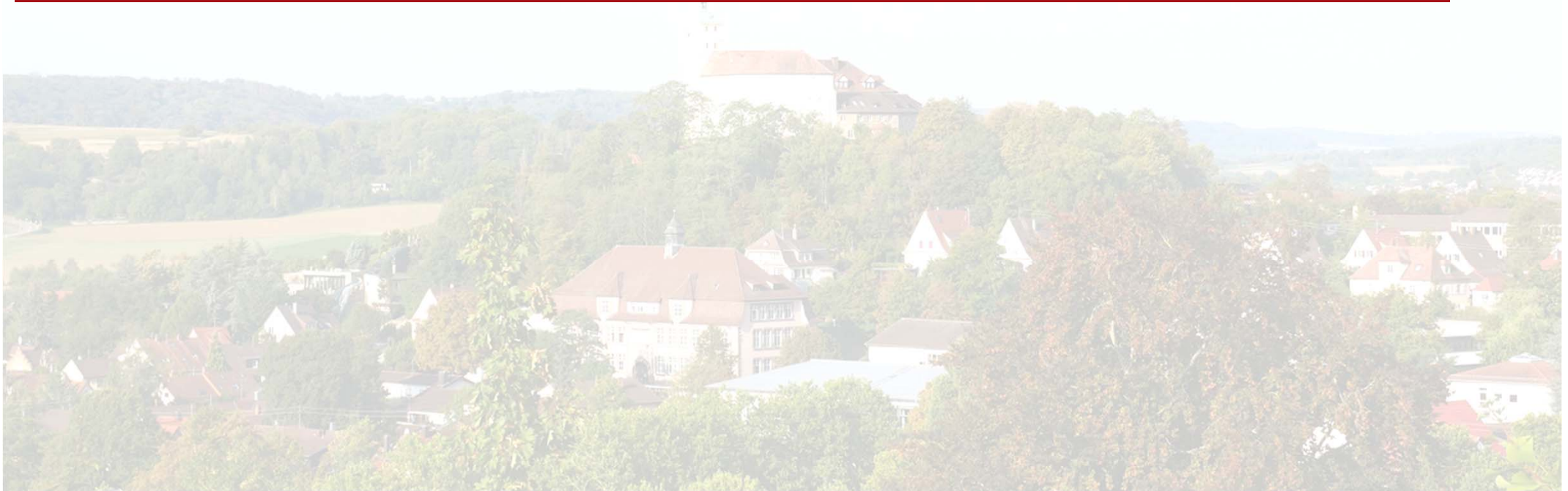
- 3** Schwächen / Handlungserfordernis
je Handlungsfeld (→ 3x rote Punkte)
- 3** Stärken/ Potentiale je Handlungsfeld
(→ 3x grüne Punkte)
- 1** Hier wohne ich. (→ 1 x blauer Punkt)



Aktiv werden – Stadtöffentliche Informationsveranstaltung am 10. März



Vorstellung Themen Perspektivwerkstätten



Überblick Handlungsfelder

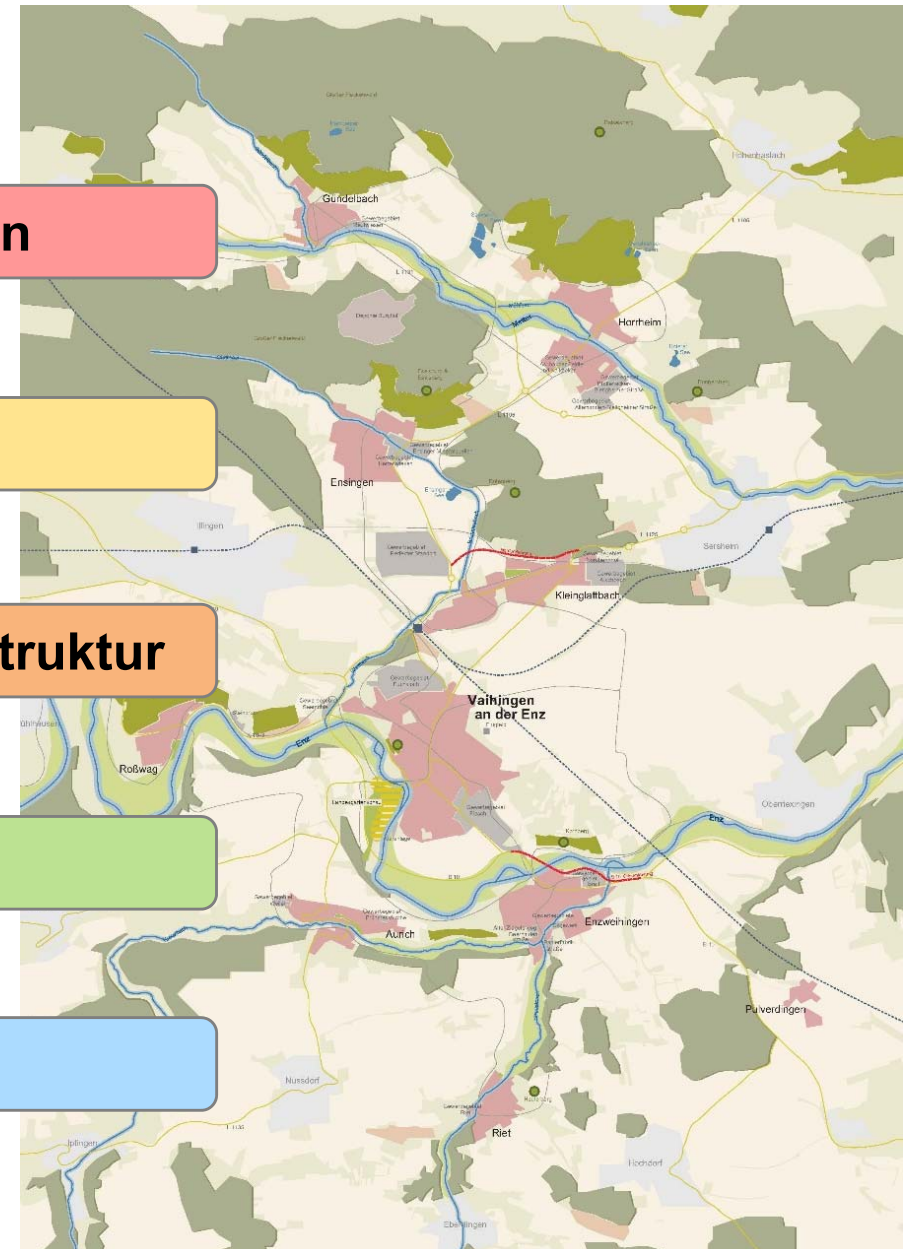
Handlungsfeld 1 - Siedlungsstruktur und Wohnen

Handlungsfeld 2: Arbeiten und Wirtschaft

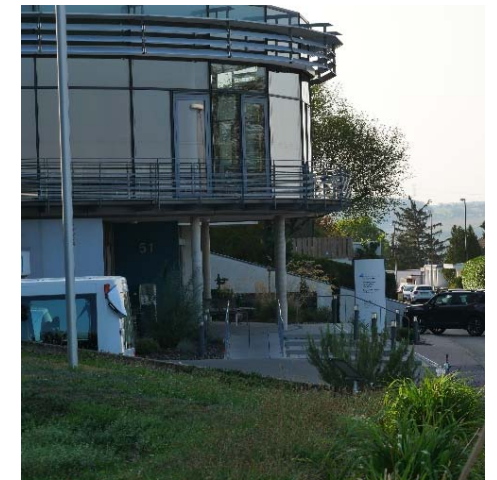
Handlungsfeld 3 - Miteinander und soziale Infrastruktur

Handlungsfeld 4 – Umwelt, Erholen und Freizeit

Handlungsfeld 5 – Mobilität und Vernetzung



Handlungsfeld 1 - Siedlungsstruktur und Wohnen



Handlungsfeld 1 - Siedlungsstruktur und Wohnen

Charakterisierung / inhaltliche Bandbreite

Siedlungsstruktur,
Entwicklungs-
potentiale (*Innen- und
Außenentwicklung*)

1.1

Ortsmitten/-kerne,
Stadtbild / historische
Gebäude (*Identität*)

1.2

Handlungsfeld 1 - Siedlungsstruktur und Wohnen

Charakterisierung / inhaltliche Bandbreite

Siedlungsstruktur,
Entwicklungs-
potentiale (*Innen- und
Außenentwicklung*)

1.1

Ortsmitten/-kerne,
Stadtbild / historische
Gebäude (*Identität*)

1.2

Wohnformen/-
angebote,
Zielgruppen

1.3

Handlungsfeld 1 - Siedlungsstruktur und Wohnen

Charakterisierung / inhaltliche Bandbreite

Siedlungsstruktur,
Entwicklungs-
potentiale (*Innen- und
Außenentwicklung*)

1.1

Ortsmitten/-kerne,
Stadtbild / historische
Gebäude (*Identität*)

1.2

Wohnformen/-
angebote,
Zielgruppen

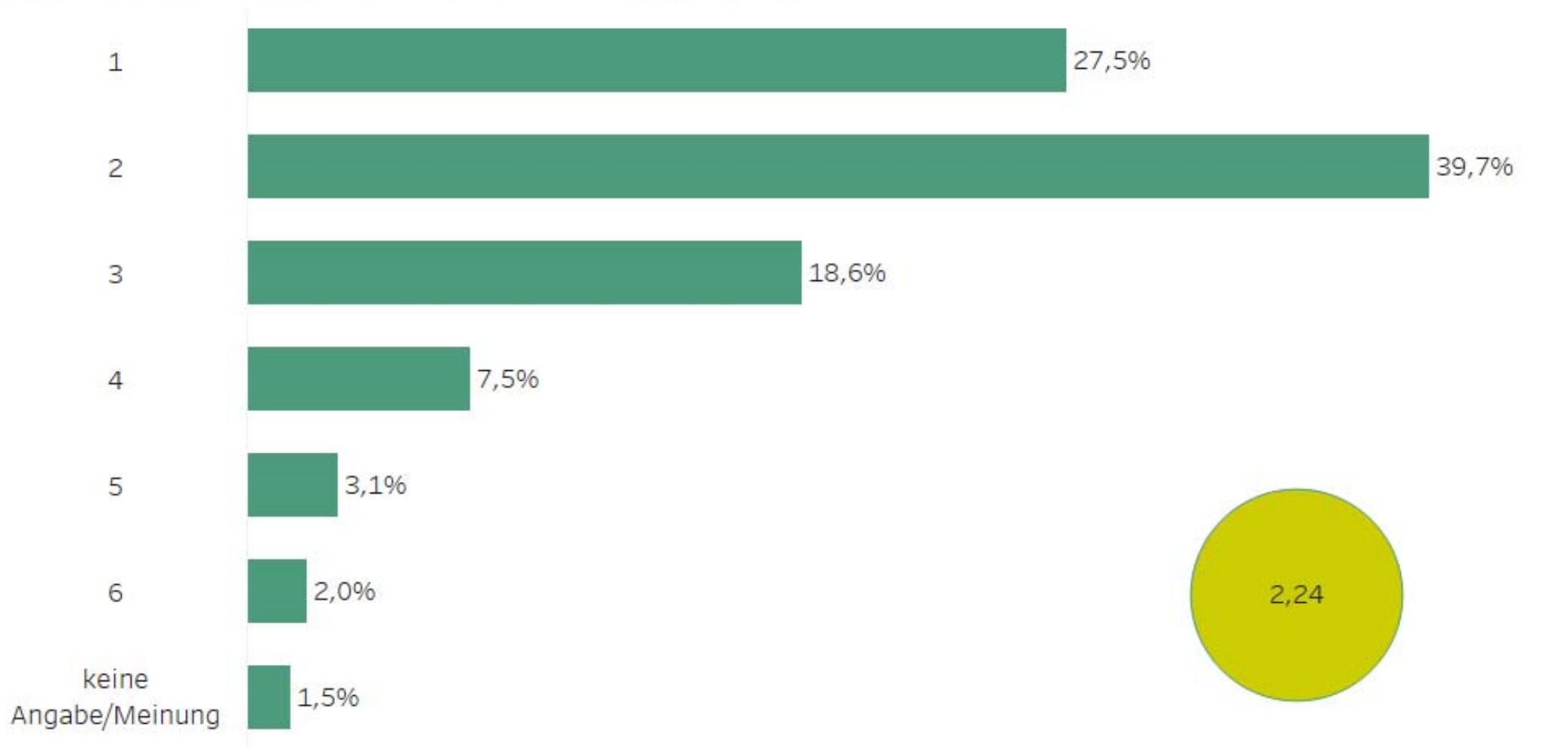
1.3

Wohnumfeld/-quartiere
Innerörtliche Grün-/
Freiflächen
(*Parks, Plätze, Straßenraum*)

1.4

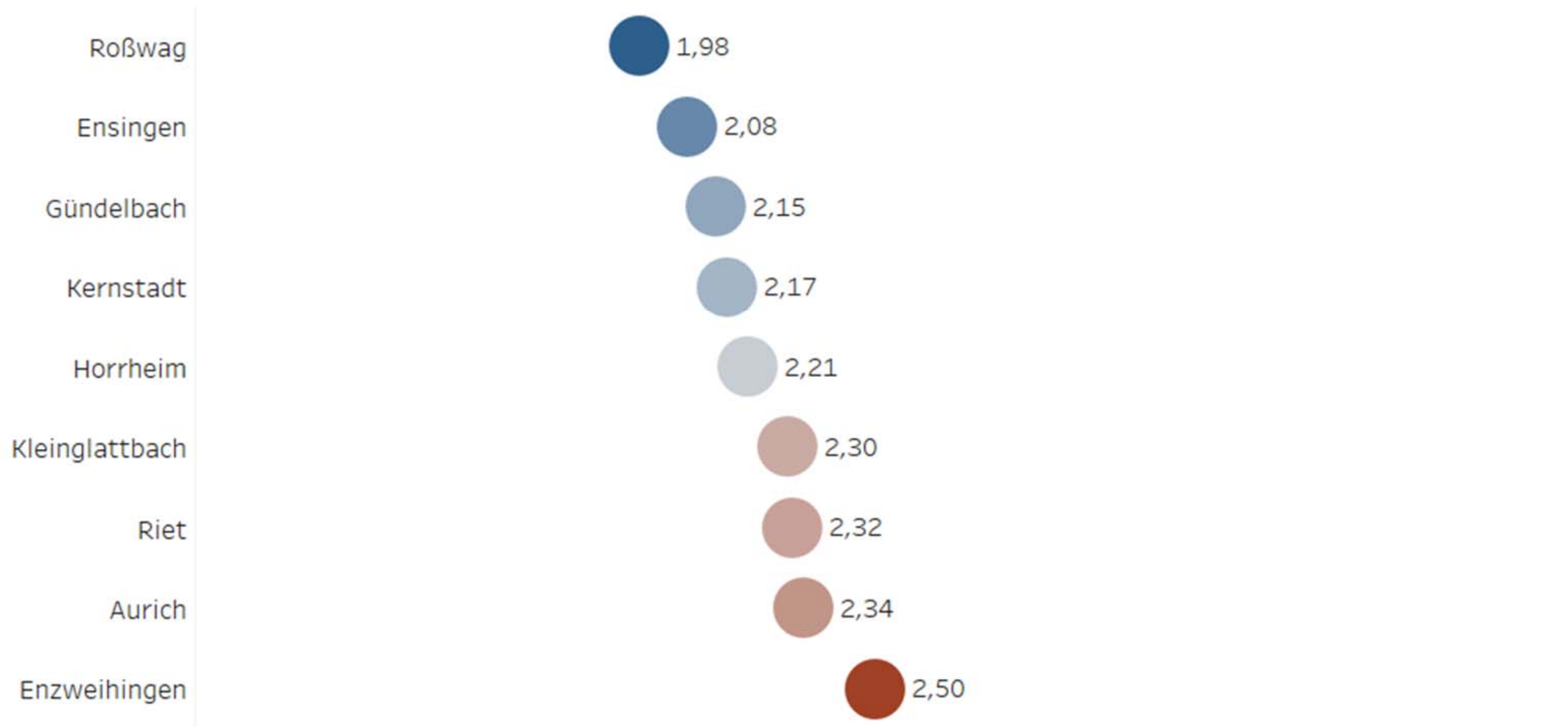
6. Wie zufrieden sind Sie damit, wie Sie in Vaihingen an der Enz wohnen?

(Angaben in %, n=2.354, 1 = sehr zufrieden ..., 6 = sehr unzufrieden)

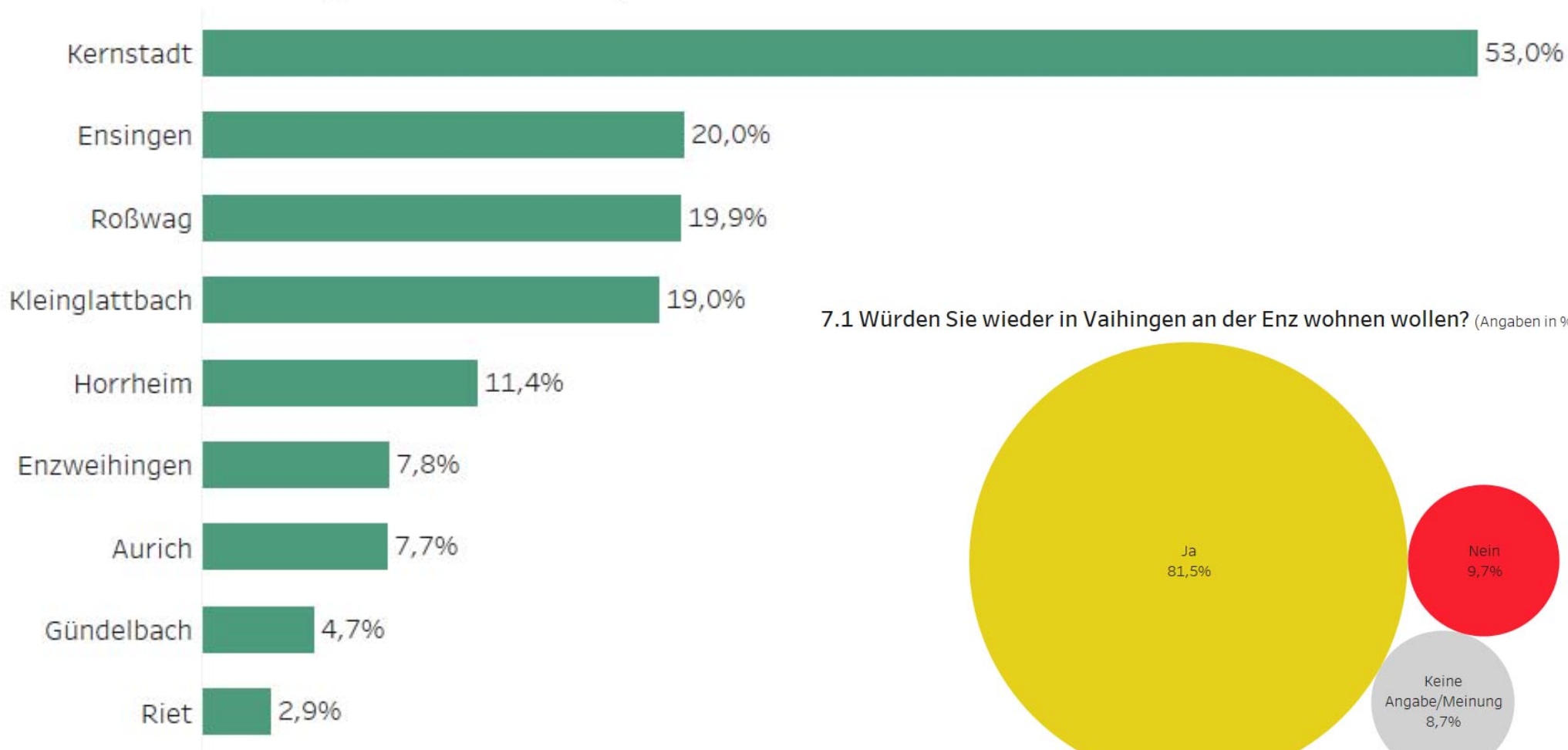


Wie zufrieden sind Sie damit, wie Sie in Vaihingen an der Enz wohnen?

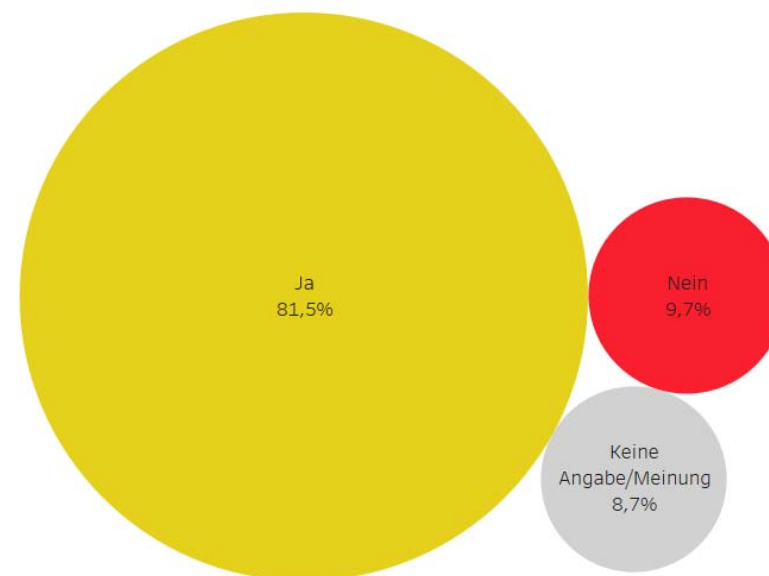
(Mittelwerte, n=2.354, 1 = sehr wichtig, ..., 6 = sehr unwichtig)



7.2 Wenn ja, wohin würden Sie innerhalb der Gesamtstadt Vaihingen an der Enz am liebsten ziehen? (Angaben in %, n=1.966)

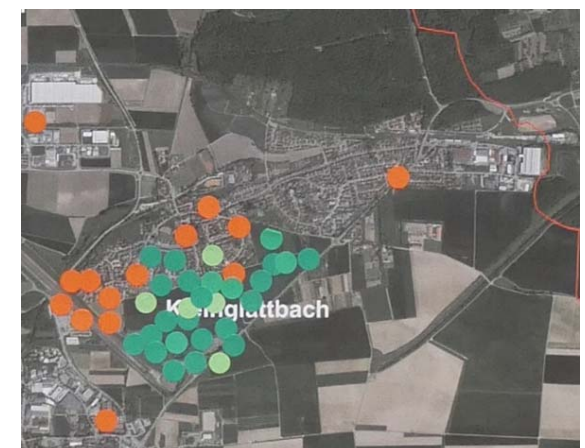
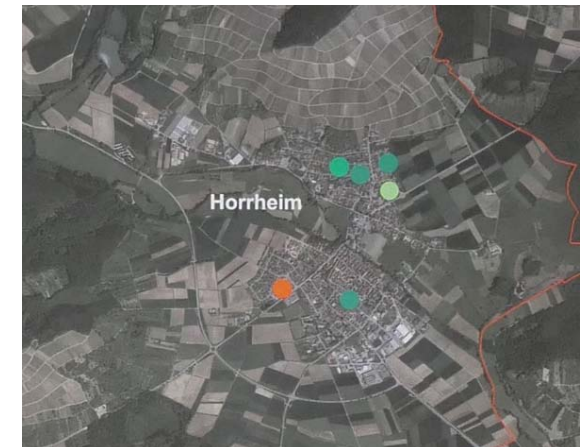
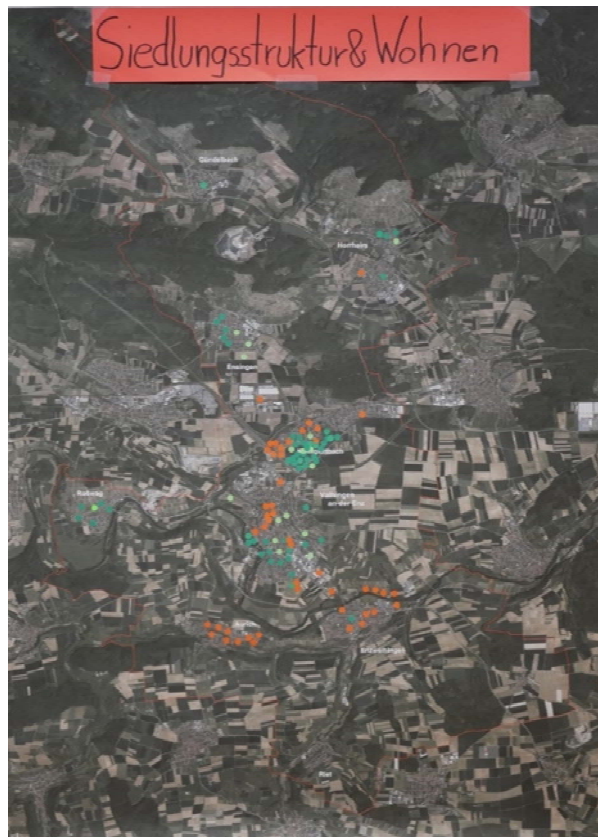


7.1 Würden Sie wieder in Vaihingen an der Enz wohnen wollen? (Angaben in %, n=2.351)



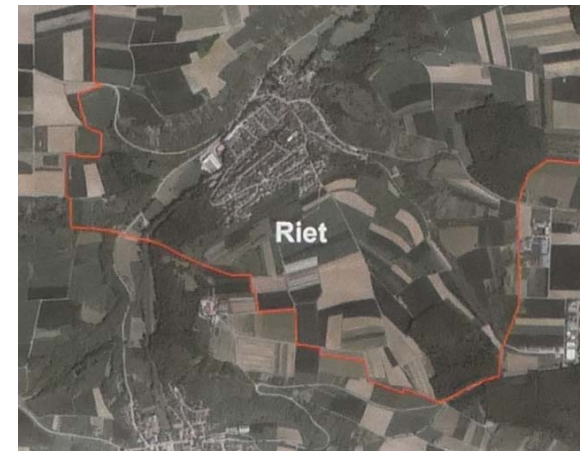
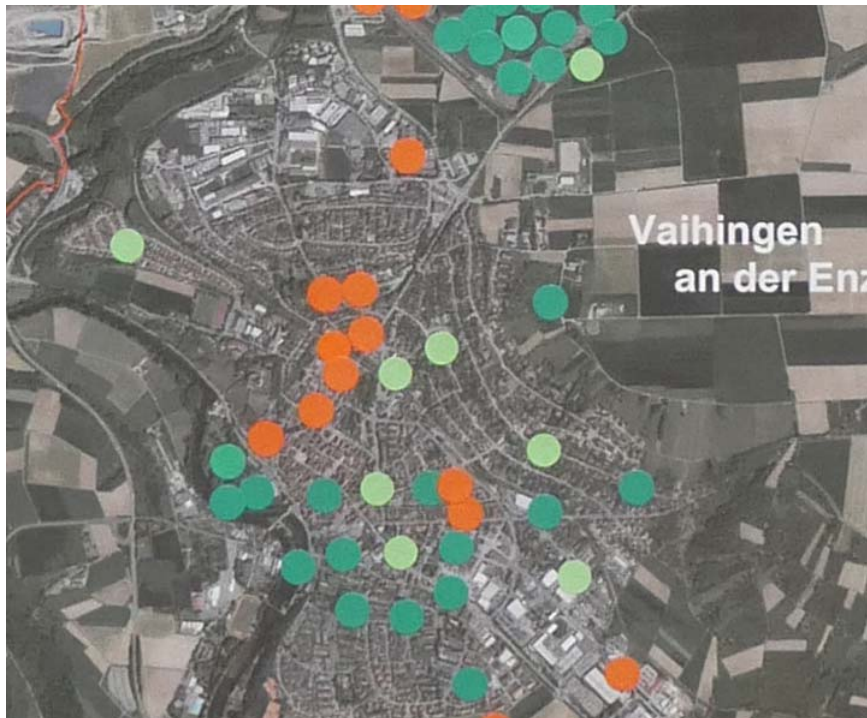
Handlungsfeld 1 - Siedlungsstruktur und Wohnen

„Überblick“ zum Einstieg ...



Handlungsfeld 1 - Siedlungsstruktur und Wohnen

„Überblick“ zum Einstieg ...



Handlungsfeld 2: Arbeiten und Wirtschaft



Handlungsfeld 2: Arbeiten und Wirtschaft

Charakterisierung / inhaltliche Bandbreite

Einkaufsmöglich-
keiten / Einzelhandel,
Nahversorgung

2.1

Handlungsfeld 2: Arbeiten und Wirtschaft

Charakterisierung / inhaltliche Bandbreite

Einkaufsmöglich-
keiten / Einzelhandel,
Nahversorgung

2.1

Büro / Dienstleistung,
Handwerk / Gewerbe

2.2

Handlungsfeld 2: Arbeiten und Wirtschaft

Charakterisierung / inhaltliche Bandbreite

Einkaufsmöglichkeiten / Einzelhandel,
Nahversorgung

2.1

Büro / Dienstleistung,
Handwerk / Gewerbe

2.2

Arbeitsplatzangebote /
neue Arbeitsformen,
Digitale Infrastruktur

2.3

Handlungsfeld 2: Arbeiten und Wirtschaft

Charakterisierung / inhaltliche Bandbreite

Einkaufsmöglichkeiten / Einzelhandel,
Nahversorgung

2.1

Büro / Dienstleistung,
Handwerk / Gewerbe

2.2

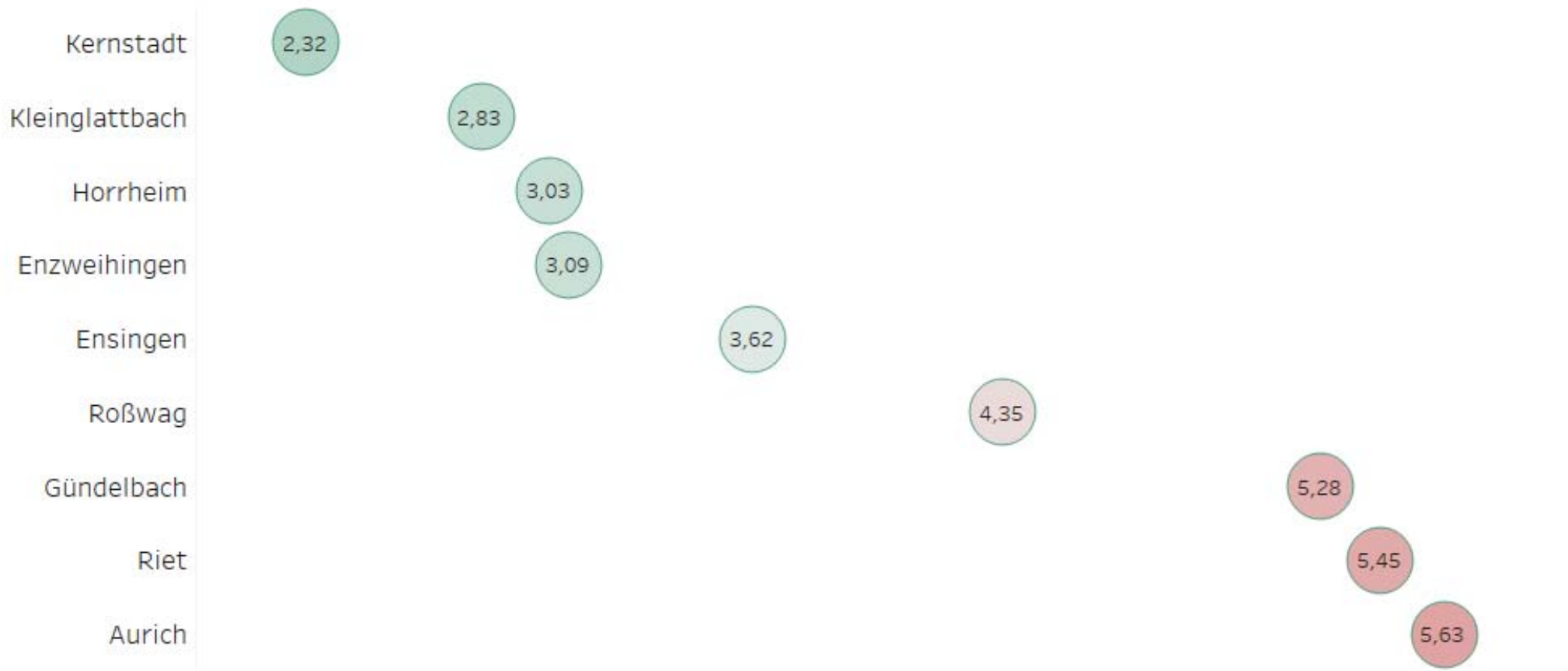
Arbeitsplatzangebote /
neue Arbeitsformen,
Digitale Infrastruktur

2.3

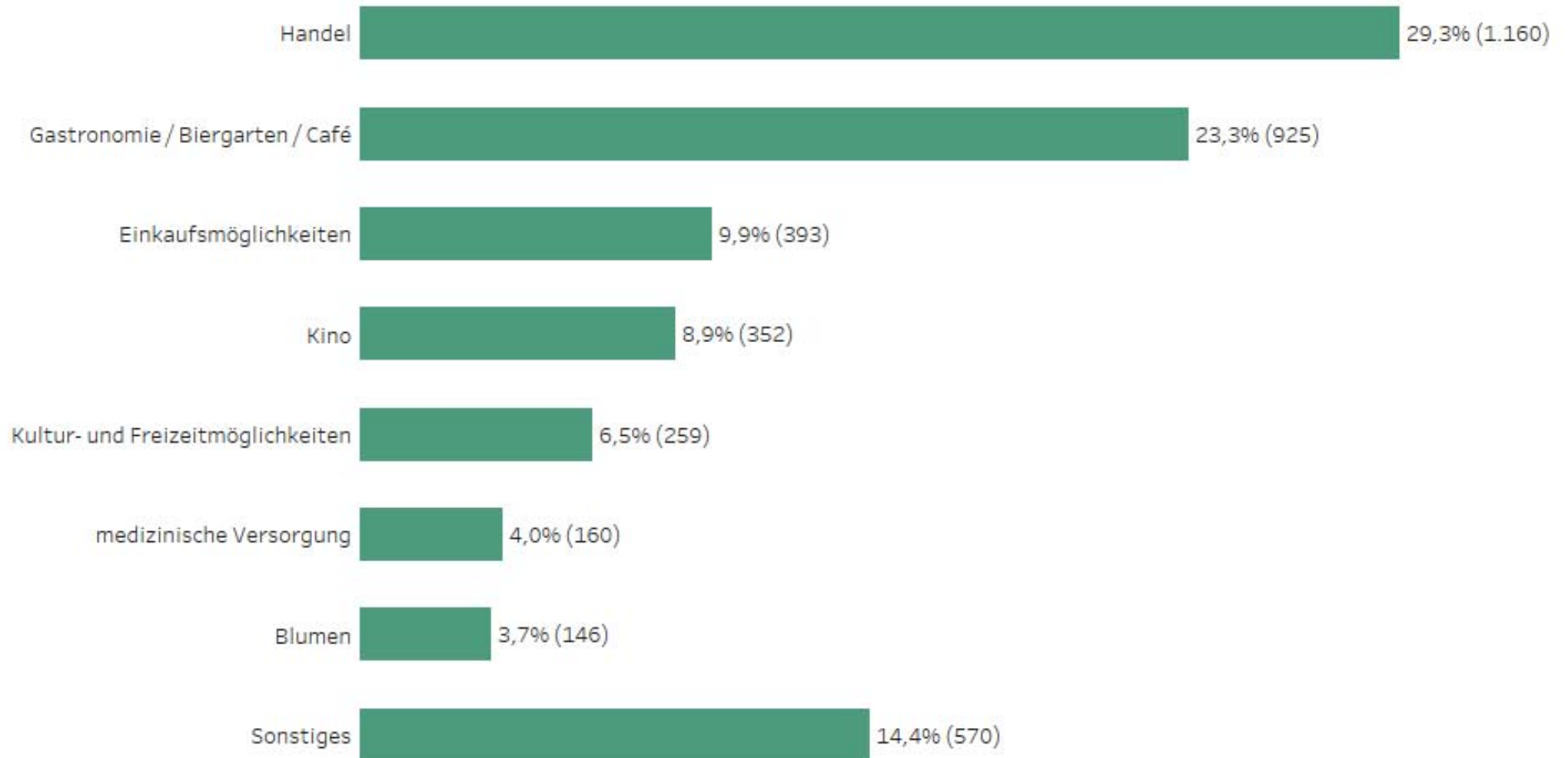
Land- /
Forstwirtschaft,
Weinbau

2.4

9. Wie zufrieden sind Sie mit dem Angebot für den täglichen Bedarf (bspw. Lebensmittel, Getränke, Drogeriebedarf, Zeitschriften, Bank, Post,...) in Ihrem Stadtteil? (Mittelwerte, n=2.366, 1 = sehr zufrieden ..., 6 = sehr unzufrieden)



11. Welche Angebote fehlen Ihrer Meinung nach in der Gesamtstadt Vaihingen an der Enz? (n=3.965)

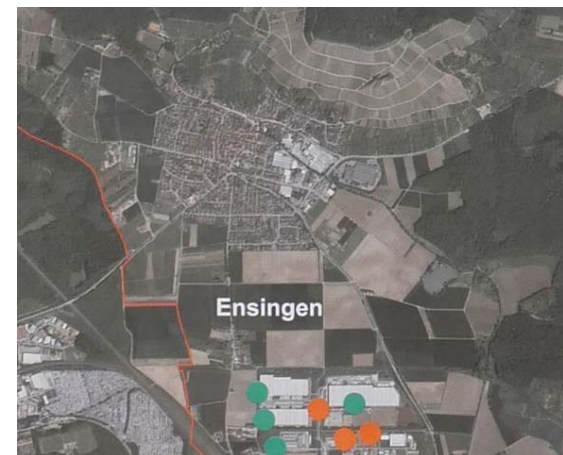


12. Wie zufrieden sind Sie mit der Innenstadt in Vaihingen an der Enz als Einkaufsort und Handelsort bezogen auf ...? (Mittelwerte, n=2.357, 1 = sehr zufrieden ..., 6 = sehr unzufrieden)



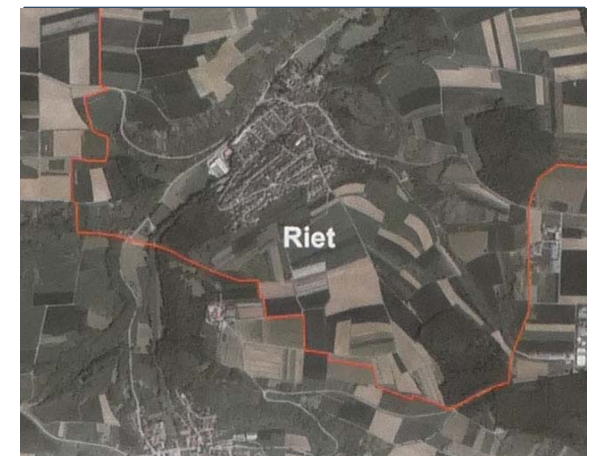
Handlungsfeld 2: Arbeiten und Wirtschaft

„Überblick“ zum Einstieg ...



Handlungsfeld 2: Arbeiten und Wirtschaft

„Überblick“ zum Einstieg ...



Handlungsfeld 3 - Miteinander und soziale Infrastruktur



Handlungsfeld 3 - Miteinander und soziale Infrastruktur

Charakterisierung / inhaltliche Bandbreite



Sozialer
Zusammenhalt /
Teilhabe,
Bürgerschaftliches
Engagement /
Partizipation

3.1

Handlungsfeld 3 - Miteinander und soziale Infrastruktur

Charakterisierung / inhaltliche Bandbreite

Sozialer
Zusammenhalt /
Teilhabe,
Bürgerschaftliches
Engagement /
Partizipation

3.1

Vereine,
Kirchen / Glaubens-
gemeinschaften,
Treffpunkte/-
möglichkeiten
*(u.a. Jugendhäuser,
Seniorenachmittag)*

3.2

Handlungsfeld 3 - Miteinander und soziale Infrastruktur

Charakterisierung / inhaltliche Bandbreite

Sozialer
Zusammenhalt /
Teilhabe,
Bürgerschaftliches
Engagement /
Partizipation

3.1

Vereine,
Kirchen / Glaubens-
gemeinschaften,
Treffpunkte/-
möglichkeiten
*(u.a. Jugendhäuser,
Seniorenachmittag)*

3.2

Kinderbetreuung,
Bildungsangebote
*(Schulen, Erwachsenen-
bildung),*

3.3

Handlungsfeld 3 - Miteinander und soziale Infrastruktur

Charakterisierung / inhaltliche Bandbreite

Sozialer
Zusammenhalt /
Teilhabe,
Bürgerschaftliches
Engagement /
Partizipation

3.1

Vereine,
Kirchen / Glaubens-
gemeinschaften,
Treffpunkte/-
möglichkeiten
*(u.a. Jugendhäuser,
Seniorenachmittag)*

3.2

Kinderbetreuung,
Bildungsangebote
*(Schulen, Erwachsenen-
bildung)*

3.3

Gesundheitsver-
sorgung / Pflege,
Betreuungs-/ Hilfs-
angebote

3.4

14. Wie ist Ihrer Meinung nach der soziale Zusammenhalt ...

(Mittelwerte, n=2.363, 1 = sehr gut, ..., 6 = sehr schlecht)



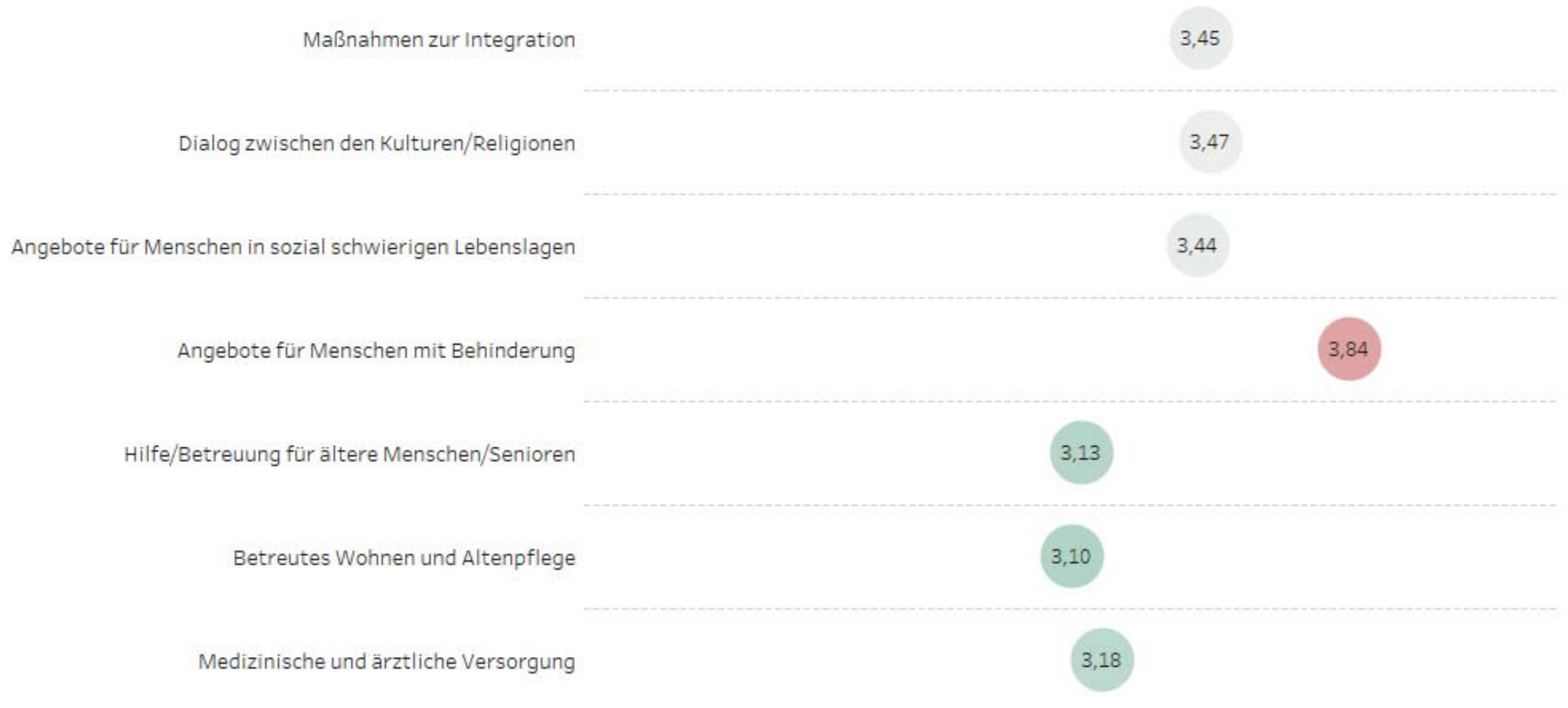
15. Bewerten Sie bitte folgende Angebote in der Gesamtstadt Vaihingen an der Enz:

(Mittelwerte, n=2.342, 1 = sehr gut, ..., 6 = sehr schlecht)



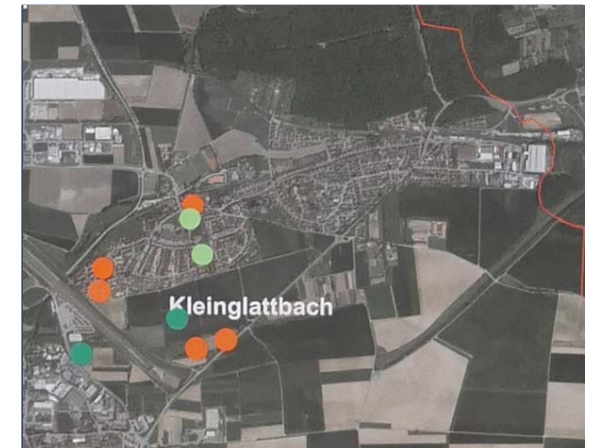
15. Bewerten Sie bitte folgende Angebote in der Gesamtstadt Vaihingen an der Enz:

(Mittelwerte, n=2.342, 1 = sehr gut, ..., 6 = sehr schlecht)



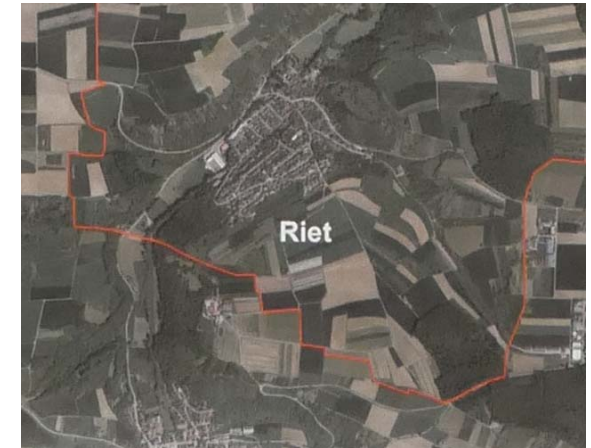
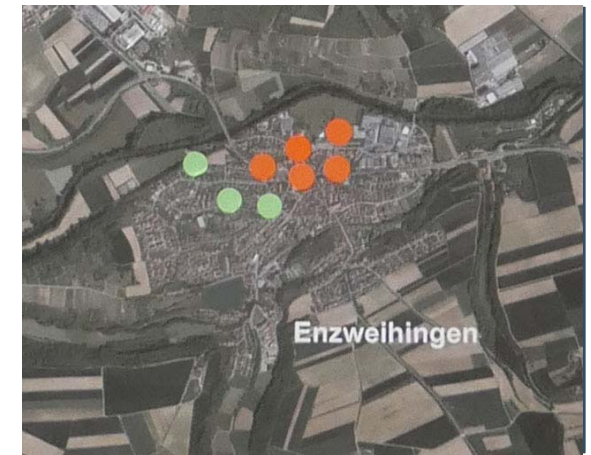
Handlungsfeld 3 - Miteinander und soziale Infrastruktur

„Überblick“ zum Einstieg ...



Handlungsfeld 3 - Miteinander und soziale Infrastruktur

„Überblick“ zum Einstieg ...



Handlungsfeld 4 – Umwelt, Erholen und Freizeit



Handlungsfeld 4 – Umwelt, Erholen und Freizeit

Charakterisierung / inhaltliche Bandbreite

Klima-/ Ressourcen-
schutz / Emissionen,
Energieerzeugung/
-versorgung,
Erneuerbare Energien

4.1

Handlungsfeld 4 – Umwelt, Erholen und Freizeit

Charakterisierung / inhaltliche Bandbreite

Klima-/ Ressourcen-
schutz / Emissionen,
Energieerzeugung/
-versorgung,
Erneuerbare Energien

4.1

Ökologie,
Natur- und
Landschaftsschutz

4.2

Handlungsfeld 4 – Umwelt, Erholen und Freizeit

Charakterisierung / inhaltliche Bandbreite

Klima-/ Ressourcenschutz / Emissionen, Energieerzeugung/-versorgung, Erneuerbare Energien

4.1

Ökologie, Natur- und Landschaftsschutz

4.2

Naherholung / touristische Angebote (besondere Orte), Gastronomie / Übernachtung

4.3

Handlungsfeld 4 – Umwelt, Erholen und Freizeit

Charakterisierung / inhaltliche Bandbreite

Klima-/ Ressourcen-
schutz / Emissionen,
Energieerzeugung/
-versorgung,
Erneuerbare Energien

4.1

Ökologie,
Natur- und
Landschaftsschutz

4.2

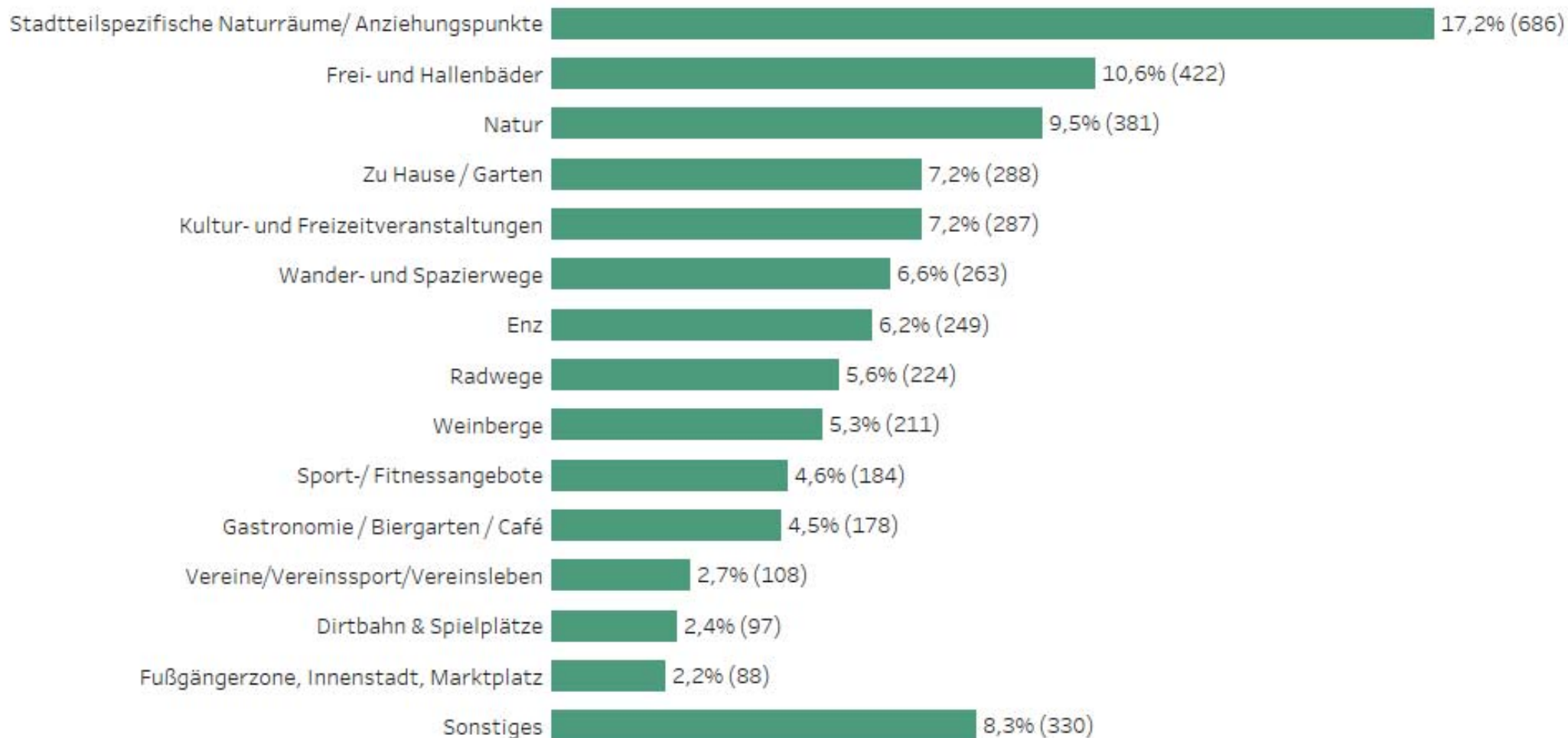
Naherholung / touris-
tische Angebote
(besondere Orte),
Gastronomie /
Übernachtung

4.3

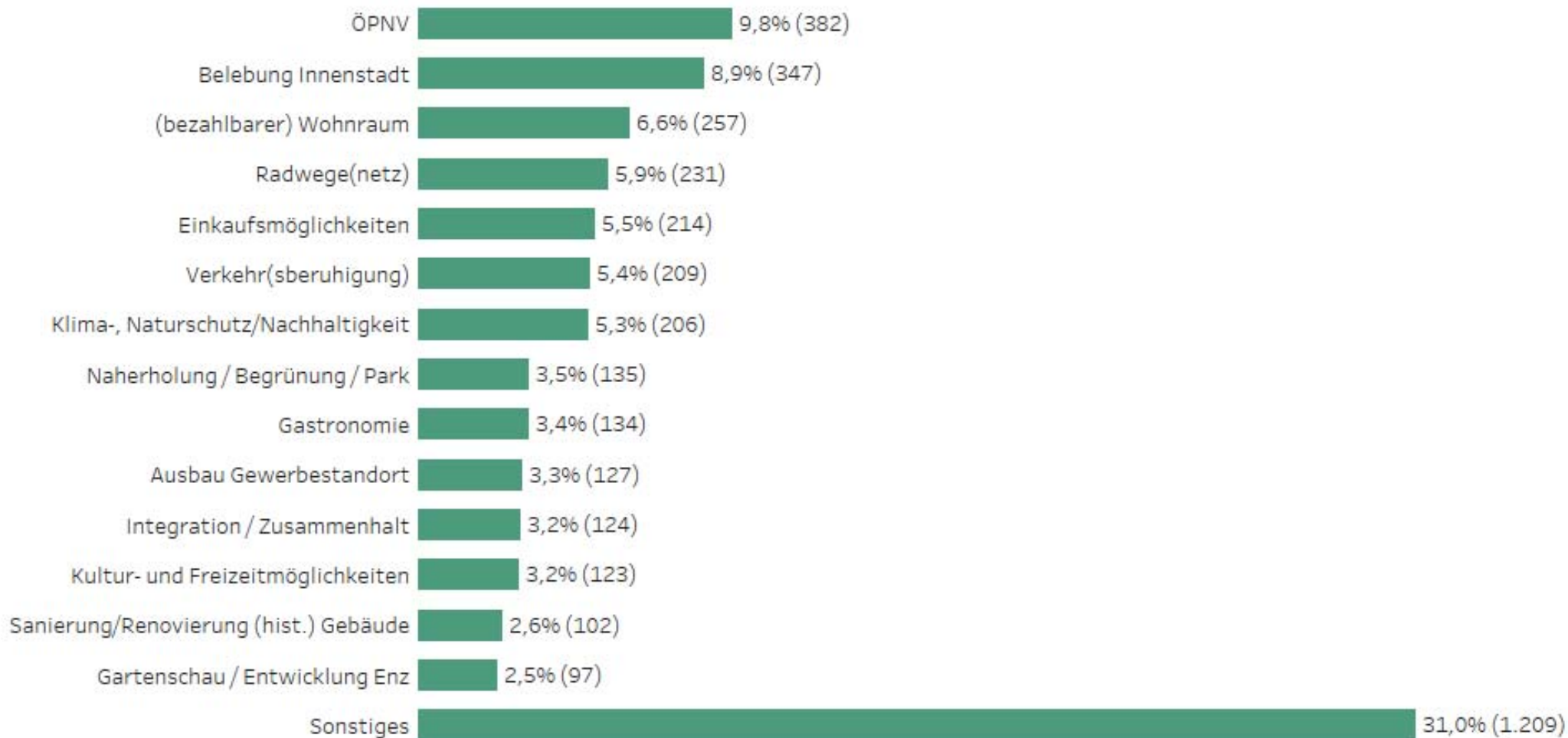
Kultur-/ Sport-/
Freizeitangebote,
Veranstaltungen

4.4

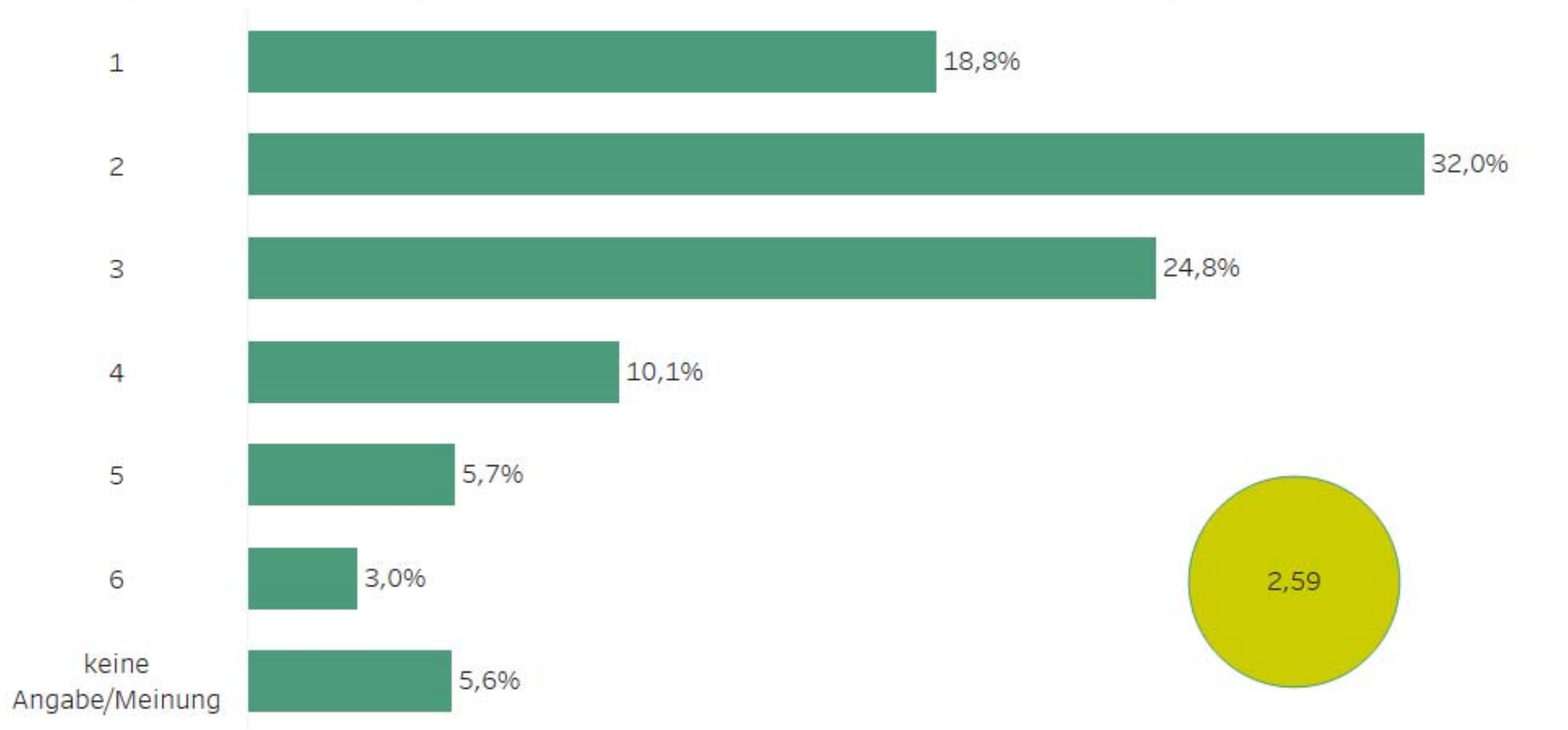
19. Wo halten Sie sich in Ihrer Freizeit am liebsten auf? Welche Erholungsangebote nutzen Sie in der Innenstadt bzw. in Ihrem Stadtteil besonders häufig? (n=3.996) Offene Frage



20. Welche Themen sind Ihrer Meinung nach besonders wichtig für eine nachhaltige Entwicklung der Gesamtstadt Vaihingen an der Enz? (n=3.897)

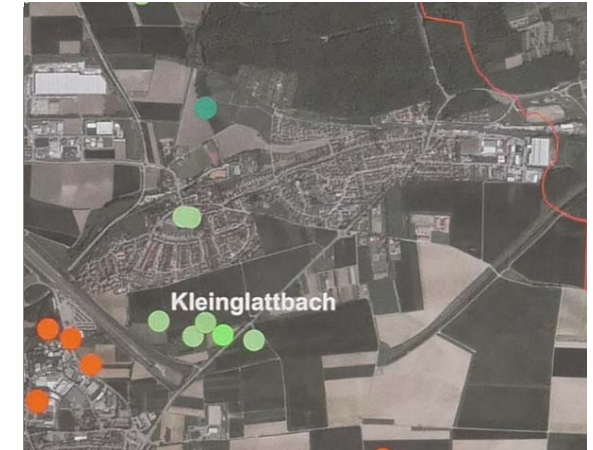


21. Wie wichtig ist Ihrer Meinung nach die touristische Entwicklung der Gesamtstadt Vaihingen an der Enz? (Angaben in %, n=2.278, 1 = sehr wichtig ..., 6 = sehr unwichtig)



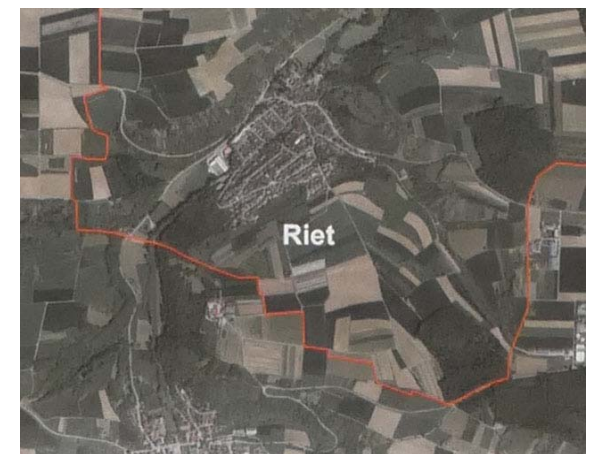
Handlungsfeld 4 – Umwelt, Erholen und Freizeit

„Überblick“ zum Einstieg ...



Handlungsfeld 4 – Umwelt, Erholen und Freizeit

„Überblick“ zum Einstieg ...



Handlungsfeld 5 – Mobilität und Vernetzung



Handlungsfeld 5 – Mobilität und Vernetzung

Charakterisierung / inhaltliche Bandbreite



Motorisierter
Individualverkehr
*(Pkw, Parkierung,
Schwerlast-/Lieferverkehr)*

5.1

Handlungsfeld 5 – Mobilität und Vernetzung

Charakterisierung / inhaltliche Bandbreite

Motorisierter
Individualverkehr
(Pkw, Parkierung,
Schwerlast-/Lieferverkehr)

5.1

Öffentlicher
Personennahverkehr,
Bus-/ Bahnanbindung

5.2

Handlungsfeld 5 – Mobilität und Vernetzung

Charakterisierung / inhaltliche Bandbreite

Motorisierter
Individualverkehr
(Pkw, Parkierung,
Schwerlast-/Lieferverkehr)

5.1

Öffentlicher
Personennahverkehr,
Bus-/ Bahnanbindung

5.2

Fuß-/Radwegenetz /
Radverkehr,
Barrierefreiheit /
Verkehrssicherheit

5.3

Handlungsfeld 5 – Mobilität und Vernetzung

Charakterisierung / inhaltliche Bandbreite

Motorisierter
Individualverkehr
(Pkw, Parkierung,
Schwerlast-/Lieferverkehr)

5.1

Öffentlicher
Personennahverkehr,
Bus-/ Bahnanbindung

5.2

Fuß-/Radwegenetz /
Radverkehr,
Barrierefreiheit /
Verkehrssicherheit

5.3

Alternative Mobilitäts-
Konzepte,
Infrastruktur

5.4

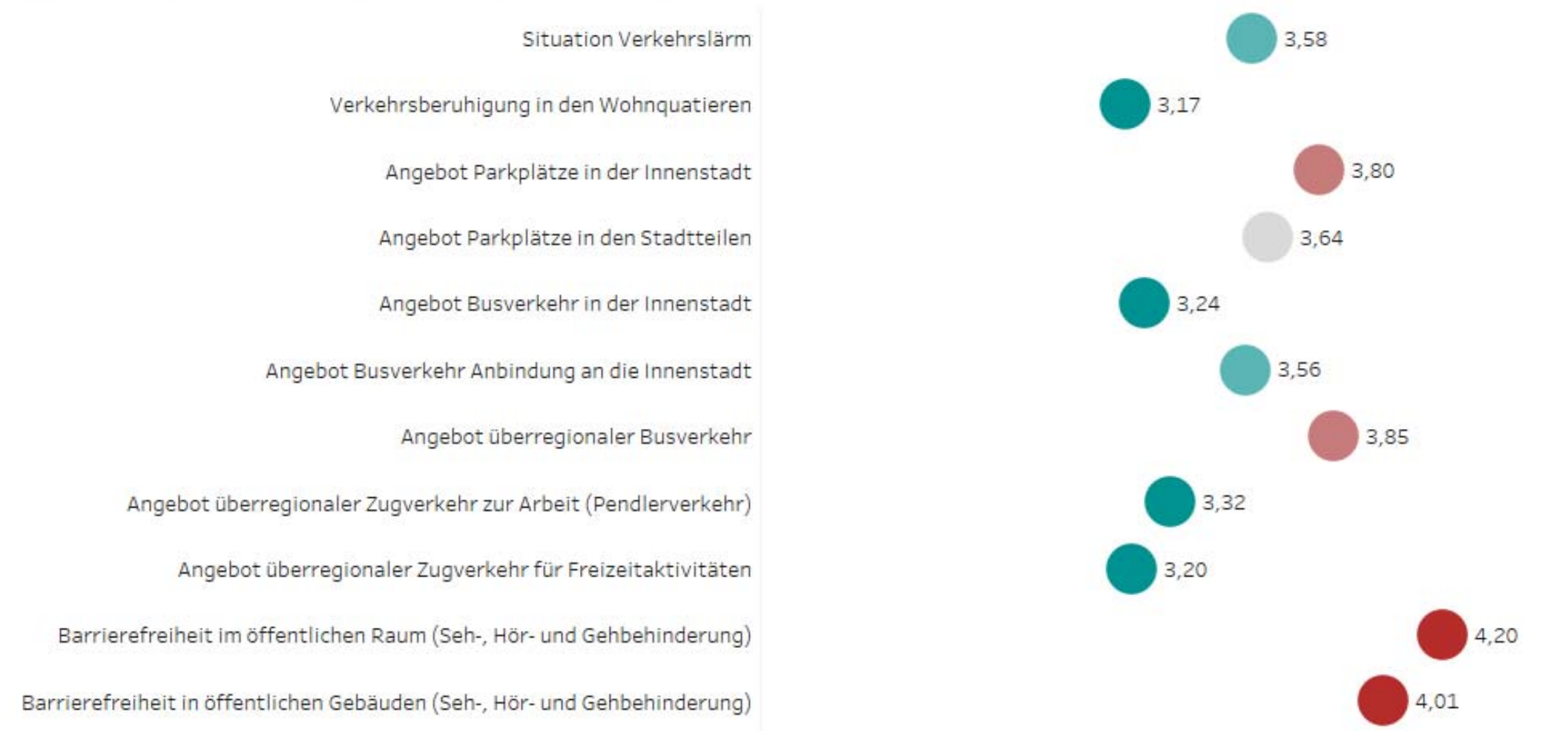
23. Bewerten Sie folgende Aspekte in Vaihingen an der Enz:

(Mittelwerte, n=2.309, 1 = sehr gut, ..., 6 = sehr schlecht)

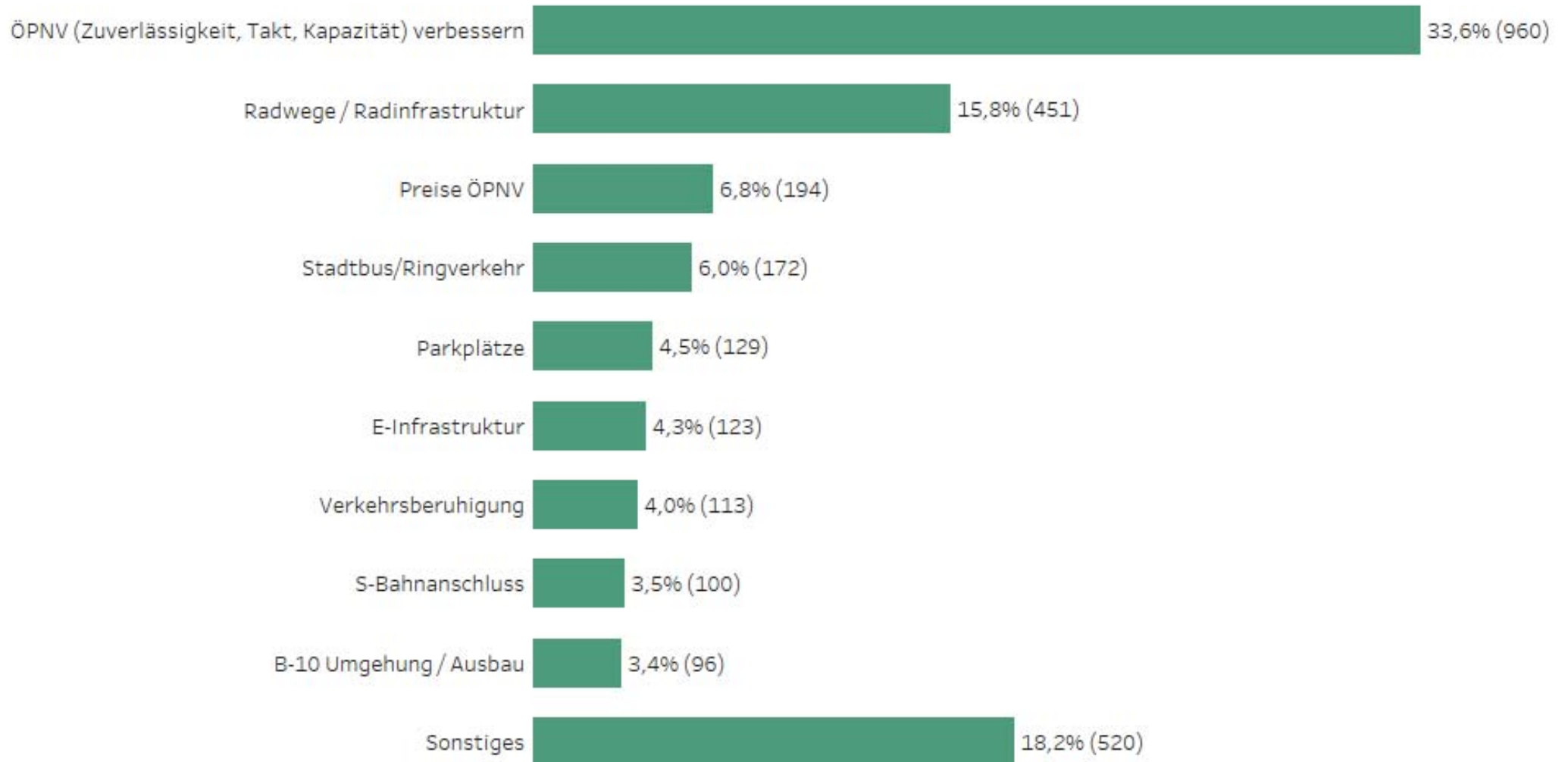


23. Bewerten Sie folgende Aspekte in Vaihingen an der Enz:

(Mittelwerte, n=2.309, 1 = sehr gut, ..., 6 = sehr schlecht)

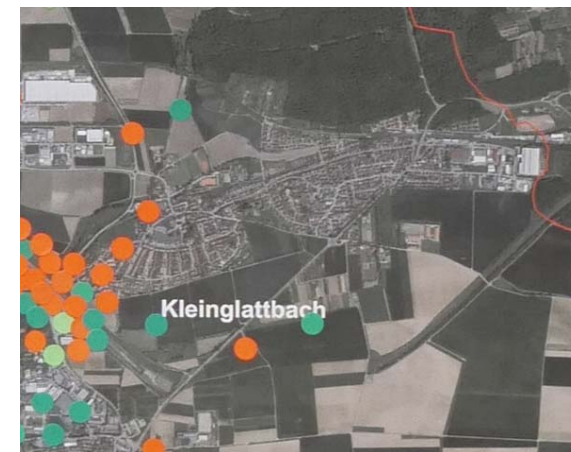


25. Was müsste sich Ihrer Meinung nach für eine bessere Mobilität verändern? (n=2.858)



Handlungsfeld 5 – Mobilität und Vernetzung

„Überblick“ zum Einstieg ...



Handlungsfeld 5 – Mobilität und Vernetzung

„Überblick“ zum Einstieg ...



Handlungsfeld 1 - Siedlungsstruktur und Wohnen

Handlungsfeld 2: Arbeiten und Wirtschaft

Handlungsfeld 3 - Miteinander und soziale Infrastruktur

Handlungsfeld 4 – Umwelt, Erholen und Freizeit

Handlungsfeld 5 – Mobilität und Vernetzung

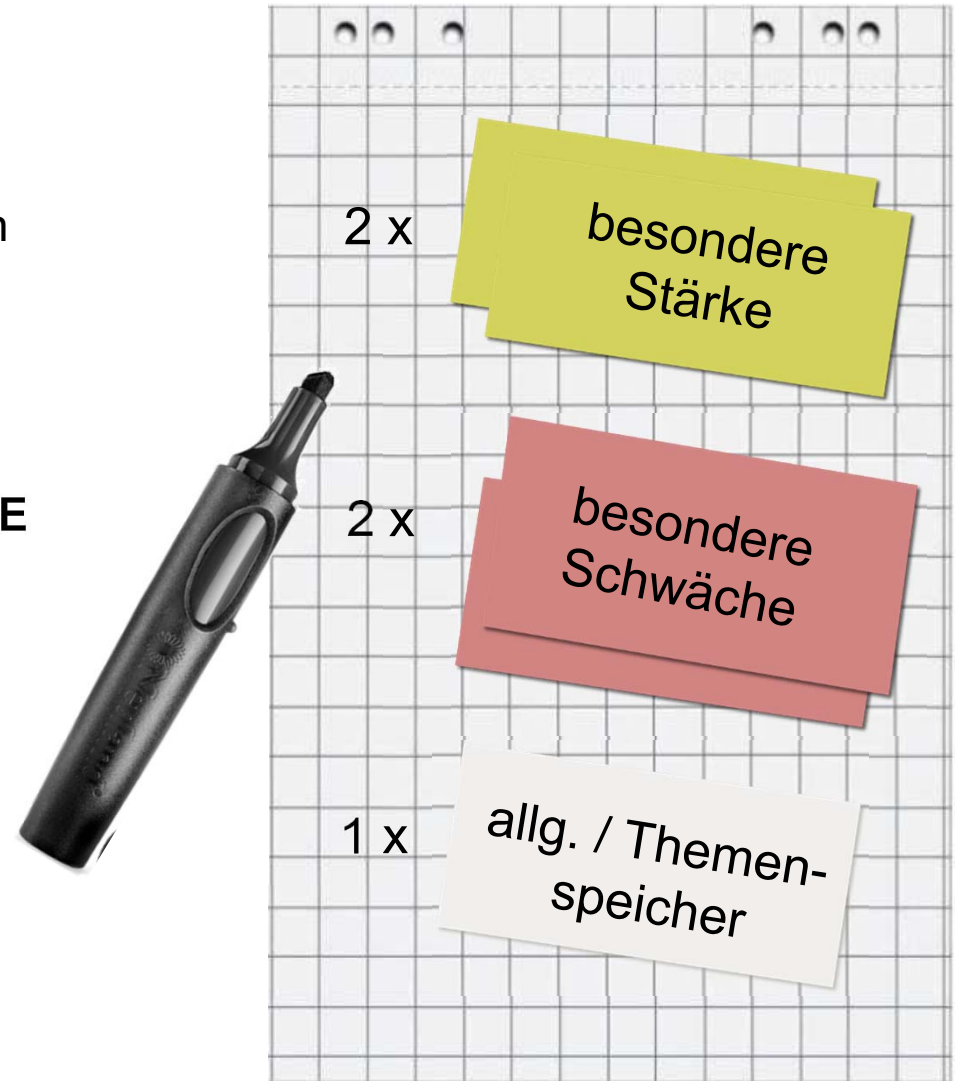
**Haben Sie Verständnisfragen
zu den Handlungsfeldern?**

Dialogphase - 2er Interview



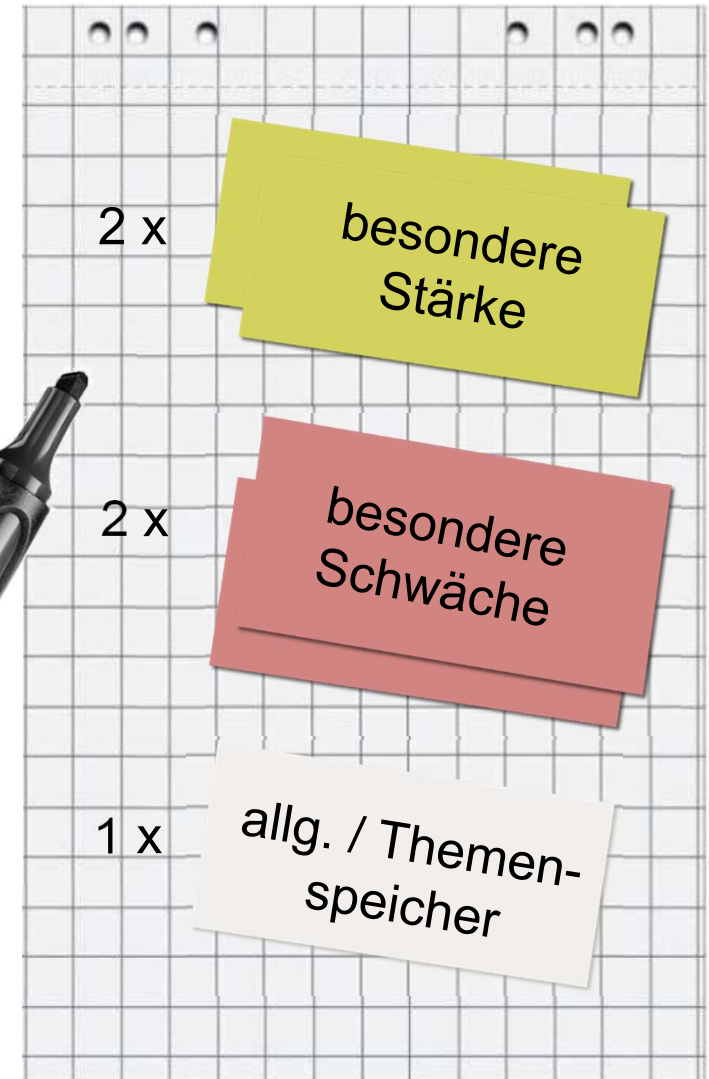
Ablauf 2-er Interview

- 2-er Interviews innerhalb der „Handlungsfeldgruppe“ mit Sitznachbar*in
- Nach 10 min tauschen die Interviewpartner die Rollen
- Bitte von Interviewpartner*in die Anfangsbuchstaben des Wohnortes auf Karte schreiben:
→ **GÜN, HOR, ENS, KGL, VAI, ROS, ENW, AUR, RIE**



Ablauf 2-er Interview

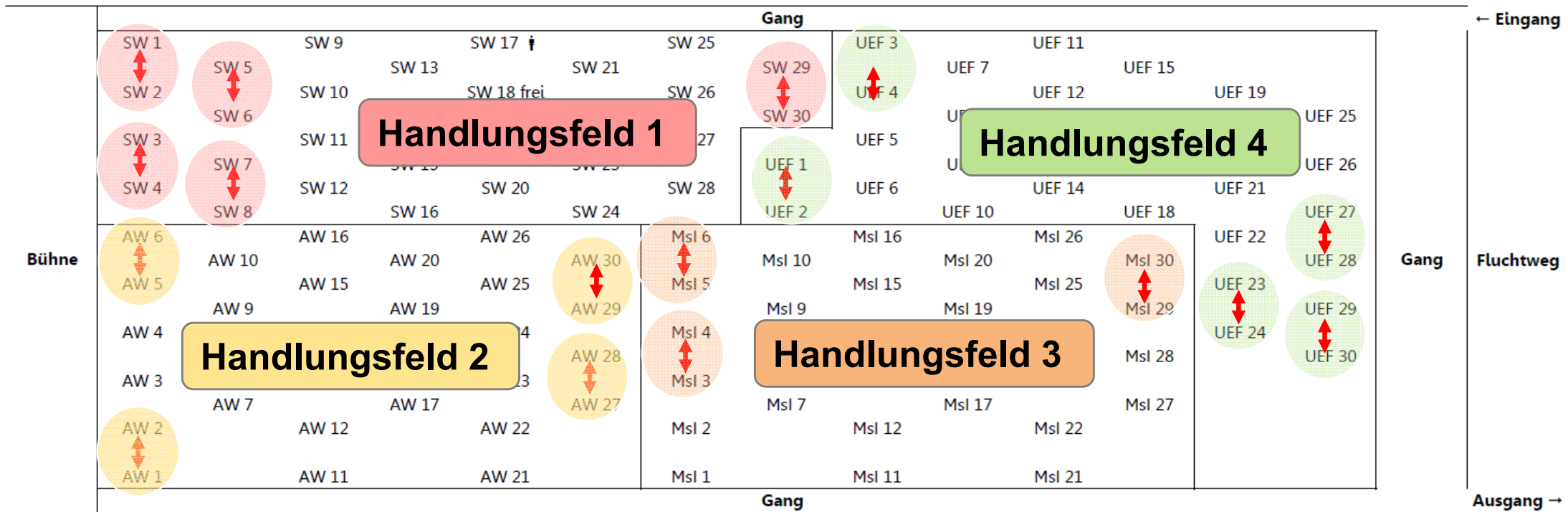
- 2-er Interviews innerhalb der „Handlungsfeldgruppe“ mit Sitznachbar*in
- Nach 10 min tauschen die Interviewpartner die Rollen
- Bitte von Interviewpartner*in die Anfangsbuchstaben des Wohnortes auf Karte schreiben:
→ **GÜN, HOR, ENS, KGL, VAI, ROS, ENW, AUR, RIE**
- Erfragen der beiden „**augenscheinlichsten**“ Stärken und Schwächen und notieren auf die ausgelegten Karten → nur eine Seite beschriften!
- Ordnen Sie bitte die beiden Stärken und Schwächen den Themengruppen zu, in dem Sie die Nummer auf der Karte notieren, z.B. **5.3** → .5 = Sonstiges



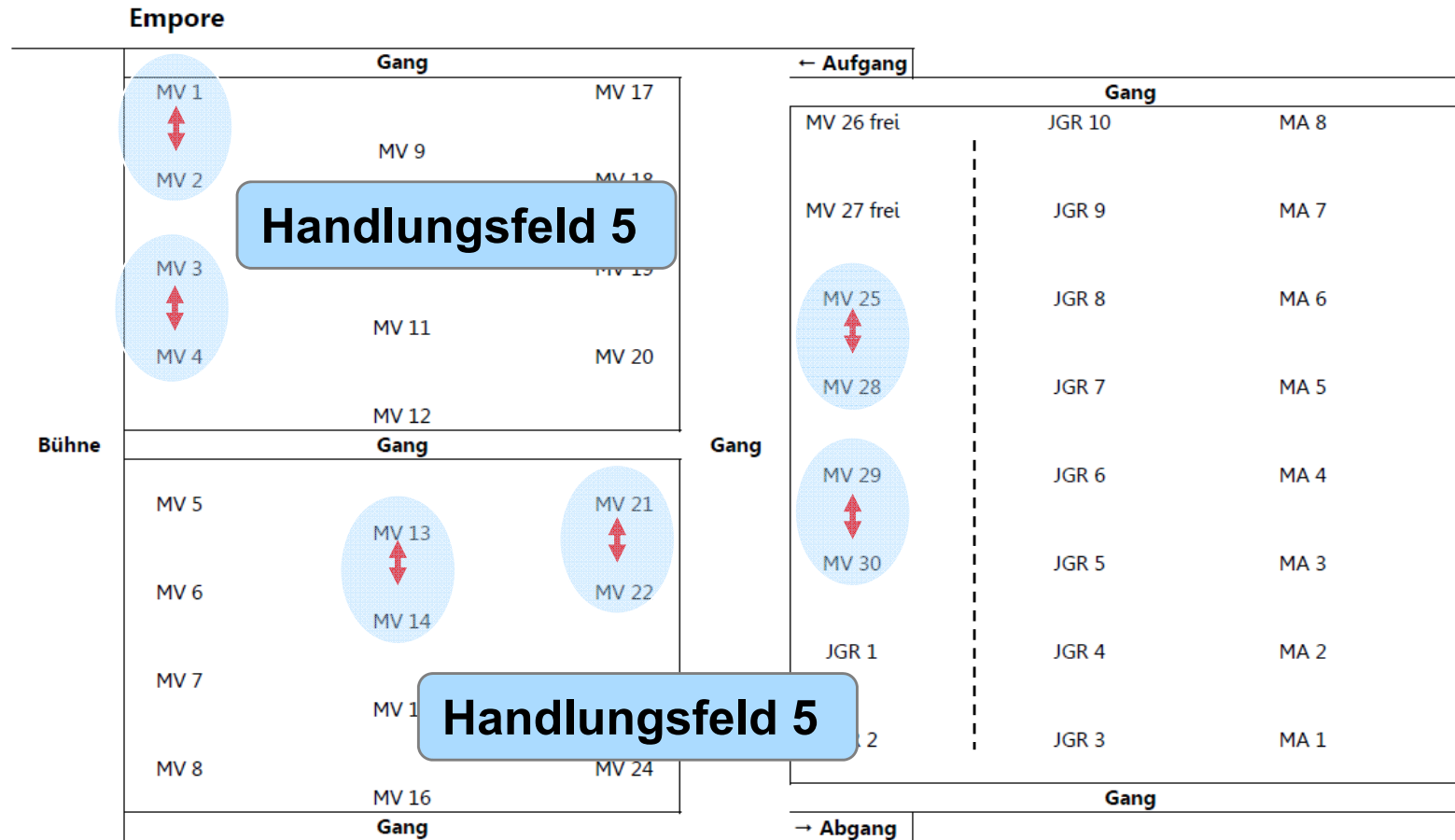
5.5

Ablauf 2-er Interview

Großer Saal



Ablauf 2-er Interview



Handlungsfeld 5 – Mobilität und Vernetzung

Charakterisierung / inhaltliche Bandbreite

Motorisierter
Individualverkehr
(Pkw, Parkierung,
Schwerlast-/Lieferverkehr)

5.1

Öffentlicher
Personennahverkehr,
Bahnanbindung

5.2

Fuß-/Radwegenetz /
Radverkehr,
Barrierefreiheit /
Verkehrssicherheit

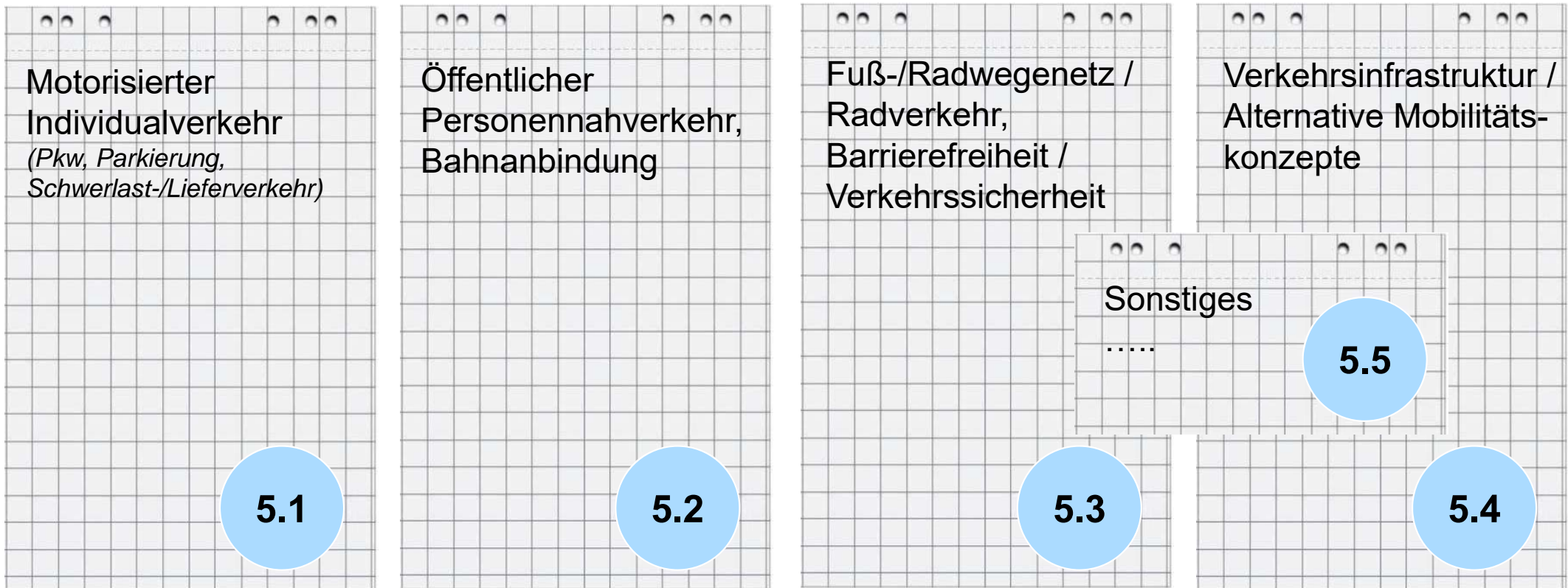
5.3

Verkehrsinfrastruktur /
Alternative Mobilitäts-
konzepte

5.4

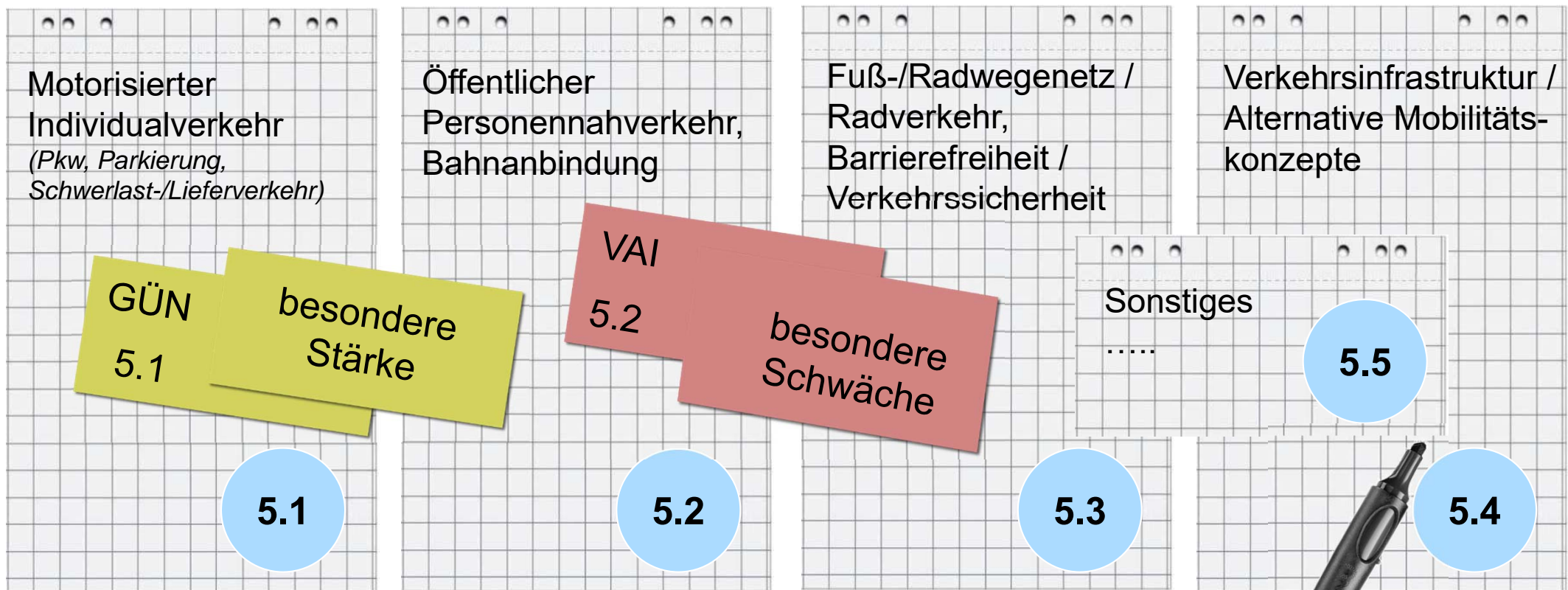
Handlungsfeld 5 – Mobilität und Vernetzung

Charakterisierung / inhaltliche Bandbreite



Handlungsfeld 5 – Mobilität und Vernetzung

Charakterisierung / inhaltliche Bandbreite



Kürzel für Wohnort: → GÜN, HOR, ENS, KGL, VAI, ROS, ENW, AUR, RIE

Ausblick Perspektivwerkstätten



Ausblick Perspektivwerkstätten

Auftaktveranstaltung Repräsentative Beteiligung am 29.09.2020

Überblick Prozess, Input aktuelle Entwicklungen / Sachstände, Handlungsfelder, 2-er Interviews



Perspektivwerkstätten im Oktober 2020

Beginn: jeweils um 18:00 Uhr / Ende gegen 21:15 Uhr / Ort: Peterskirche

HF 1
**Siedlungsstruktur
und Wohnen**

Di den 06.10.2020

HF 2
**Arbeiten und
Wirtschaft**

Mo den 12.10.2020

HF 3
**Miteinander und
soziale Infrastruktur**

Di, den 13.10.2020

HF 4 –
**Umwelt, Erholen
und Freizeit**

Di, den 20.10.2020

HF 5 –
**Mobilität und
Vernetzung**

Mo, den 19.10.2020

Vorgesehener Ablauf Perspektivwerkstätten

- Begrüßung
Einstieg – Vorstellungsrunde
- Überblick / Input zu Anmerkungen aus
2-er Interviews (Auftaktveranstaltung)
- Qualitäten, besondere Merkmale,
Entwicklungspotentiale und Handlungsschwerpunkte
- Vorstellen Hausaufgabe „Oberbürgermeister-Frage“
- Einholen Stimmungsbild zu den Projektideen
- Rückkopplung Ergebnis Stimmungsbild
- Ausblick / Schlusswort

Ausblick Perspektivwerkstätten – Hausaufgabe

Sie sind einen Tag lang Oberbürgermeister*in
von Vaihingen an der Enz und können
das Projekt Ihrer Wahl umsetzen.

Welches Projekt bzw. welche Maßnahme
würden Sie zum Ihrem Handlungsfeld
zukünftig unbedingt angehen wollen?

*Bitte fassen Sie Ihr Projekt in drei bis vier Worten zusammen und
notieren Sie es in großer Schrift auf der beigefügten Moderationskarte.
Die Hausaufgabe geht Ihnen mit der Post zu.*



**Haben Sie zum Ablauf
der Perspektivwerkstätten oder
der „Hausaufgabe“ Verständnisfragen?**



Ihr Ansprechpartner

Stadt Vaihingen an der Enz

Jörn Eichhorn

Amt 10.01 – Bürgerbeteiligung

Marktplatz 1

71665 Vaihingen an der Enz

Tel.: 07042 - 18 427

E-Mail: Leitbildprozess@vaihingen.de

www.Vaihingen.de/Leitbildprozess



**Wir freuen uns
auf den gemeinsamen
Austausch und
Wünschen Ihnen einen guten
Nachhauseweg!**

