



Vaihingen an der Enz  
**GEMEINSAM FÜR MORGEN**

## HAUSHALTSFRAGEBOGEN

LEITBILDPROZESS VAIHINGEN AN DER ENZ

▼ Abgabe bis:  
**Montag, 2. Dezember 2019**

# IHRE MEINUNG IST UNS WICHTIG!

Den Fragebogen können Sie gerne auch online ausfüllen. Über den QR-Code gelangen Sie direkt zum Fragebogen.

Zum Einloggen verwenden Sie bitte das nachfolgend individuell aufgedruckte Passwort. Die Befragung ist anonym. Das Passwort verhindert mehrfaches Beantworten und sichert dadurch die Qualität der Ergebnisse.

**IHR PASSWORT LAUTET:**



[www.vaihingen.de/Leitbildprozess](http://www.vaihingen.de/Leitbildprozess)



# SCHÖN, DASS SIE BEI DER BEFRAGUNG MITMACHEN!

Die Beantwortung der Fragen erfolgt durch Ankreuzen oder Eintrag von eigenem, freien Text. Ergänzende Hinweise finden Sie direkt bei den Fragen.

Der Fragebogen wird online auch in türkischer und englischer Sprache angeboten.

Für alle anderen Sprachen unterstützt die Stadt bei Bedarf die Suche nach einer Übersetzungshilfe.

## RÜCKSENDUNG

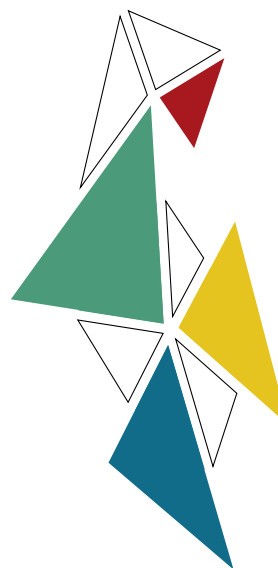
Die Rücksendung des Fragebogen erfolgt:

- ▼ portofrei per Post im beigefügten Rückumschlag
- ▼ per Abgabe / Einwurf in die Briefkästen auf allen Verwaltungsstellen der Stadtteile,  
im Rathaus am Marktplatz,  
im Technischen Rathaus in der Friedrich-Kraut-Str. 40,  
im Karl-Gerok-Stift in der Eichendorffstr. 51  
oder im Kursana Domizil Vaihingen in der Stuttgarter Straße 90.

## HINWEIS

Die Ergebnisse der Haushaltsbefragung werden in einer öffentlichen Veranstaltung vorgestellt.

Weitere Information zum Leitbildprozess finden Sie in der beigefügten Informationsbroschüre oder auf der Homepage der Stadt Vaihingen an der Enz unter [www.vaihingen.de/Leitbildprozess](http://www.vaihingen.de/Leitbildprozess).

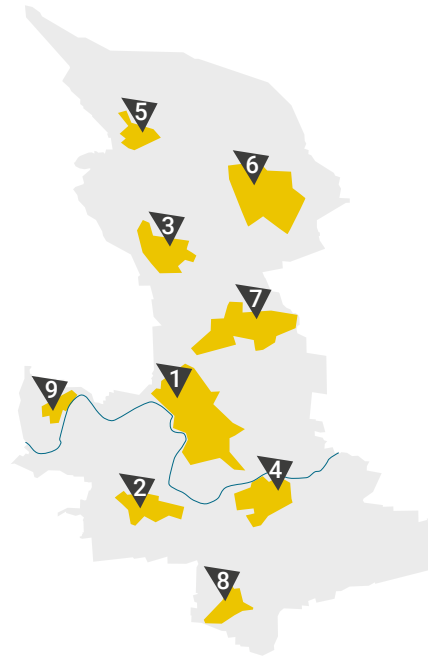


## ANGABEN ZUM HAUSHALT

### Wo wohnen Sie in Vaihingen an der Enz?

Bitte ankreuzen:

- 1 Kernstadt
- 2 Aurich
- 3 Ensingen
- 4 Enzweihingen
- 5 Gündelbach
- 6 Horrheim
- 7 Kleinglattbach
- 8 Riet
- 9 Roßwag



### Wer wohnt in Ihrem Haushalt?

Bitte ankreuzen je Person im Haushalt, Auflistung je Person von 1-7 Personen

	Geburtsjahr	Geschlecht	Staatsangehörigkeit	Wohndauer in Ihrem Haushalt	Wer hat beim Ausfüllen des Fragebogens mitgemacht?
Person 1	<input type="text"/>	<input type="checkbox"/> männlich <input type="checkbox"/> divers <input type="checkbox"/> weiblich	<input type="checkbox"/> deutsch <input type="checkbox"/> andere <input type="text"/> welche	<input type="text"/> Jahre	<input type="checkbox"/>
Person 2	<input type="text"/>	<input type="checkbox"/> männlich <input type="checkbox"/> divers <input type="checkbox"/> weiblich	<input type="checkbox"/> deutsch <input type="checkbox"/> andere <input type="text"/> welche	<input type="text"/> Jahre	<input type="checkbox"/>
Person 3	<input type="text"/>	<input type="checkbox"/> männlich <input type="checkbox"/> divers <input type="checkbox"/> weiblich	<input type="checkbox"/> deutsch <input type="checkbox"/> andere <input type="text"/> welche	<input type="text"/> Jahre	<input type="checkbox"/>
Person 4	<input type="text"/>	<input type="checkbox"/> männlich <input type="checkbox"/> divers <input type="checkbox"/> weiblich	<input type="checkbox"/> deutsch <input type="checkbox"/> andere <input type="text"/> welche	<input type="text"/> Jahre	<input type="checkbox"/>
Person 5	<input type="text"/>	<input type="checkbox"/> männlich <input type="checkbox"/> divers <input type="checkbox"/> weiblich	<input type="checkbox"/> deutsch <input type="checkbox"/> andere <input type="text"/> welche	<input type="text"/> Jahre	<input type="checkbox"/>
Person 6	<input type="text"/>	<input type="checkbox"/> männlich <input type="checkbox"/> divers <input type="checkbox"/> weiblich	<input type="checkbox"/> deutsch <input type="checkbox"/> andere <input type="text"/> welche	<input type="text"/> Jahre	<input type="checkbox"/>
Person 7	<input type="text"/>	<input type="checkbox"/> männlich <input type="checkbox"/> divers <input type="checkbox"/> weiblich	<input type="checkbox"/> deutsch <input type="checkbox"/> andere <input type="text"/> welche	<input type="text"/> Jahre	<input type="checkbox"/>

### Wie wohnen Sie in Vaihingen an der Enz?

Bitte ankreuzen

- zur Miete in einer Wohnung in einem Haus mit mehr als 8 Wohnungen
- zur Miete in einer Wohnung in einem Haus mit weniger als 8 Wohnungen
- zur Miete in einem Einfamilienhaus (Einzel-, Doppel-, Reihenhäuser)
- in einer Eigentumswohnung in einem Haus mit mehr als 8 Wohnungen
- in einer Eigentumswohnung in einem Haus mit weniger als 8 Wohnungen
- im eigenen Einfamilienhaus (Einzel-, Doppel-, Reihenhäuser)

# FRAGEN ZUR GESAMTSTADT VAIHINGEN AN DER ENZ

## 1. Mit welchen Stichworten würden Sie einem Fremden Vaihingen an der Enz beschreiben?

freie Nennung, 3 Antwortmöglichkeiten

- \_\_\_\_\_
- \_\_\_\_\_
- \_\_\_\_\_

## 2. Sie wohnen in Vaihingen an der Enz. Fühlen Sie sich als ...

Bitte ankreuzen, Mehrfachnennungen möglich

- Bürgerin oder Bürger Ihres eigenen Stadtteils (bspw. aus der Kernstadt, Aurich, Ensingen etc.)?
- Bürgerin oder Bürger der Gesamtstadt Vaihingen an der Enz?
- Bürgerin oder Bürger des Großraums Stuttgart?
- Sonstiges (freie Nennung)  
\_\_\_\_\_

## 3. Wo halten Sie sich in Vaihingen an der Enz insgesamt am liebsten auf?

freie Nennung, 3 Antwortmöglichkeiten

- \_\_\_\_\_
- \_\_\_\_\_
- \_\_\_\_\_

## 4. An welchem Ort in Vaihingen an der Enz insgesamt fühlen Sie sich nicht wohl?

freie Nennung, 3 Antwortmöglichkeiten

- \_\_\_\_\_
- \_\_\_\_\_
- \_\_\_\_\_

## 5. Wie bewerten Sie die Anziehungskraft der Innenstadt für ...

Bitte ankreuzen: 1 = sehr hoch ..., 6 = sehr niedrig

die Menschen aus Vaihingen an der Enz?

1  2  3  4  5  6

keine Angabe/Meinung

die Menschen aus der Umgebung?

1  2  3  4  5  6

keine Angabe/Meinung

## THEMA WOHNEN

### 6. Wie zufrieden sind Sie damit, wie Sie in Vaihingen an der Enz wohnen?

Bitte ankreuzen: 1 = sehr zufrieden ..., 6 = sehr unzufrieden

1  2  3  4  5  6

keine Angabe/Meinung

### 7. Würden Sie wieder in Vaihingen an der Enz wohnen wollen?

Bitte ankreuzen

- Ja *weiter bei Punkt a)*
- Nein *weiter bei Punkt b)*
- Keine Angabe/Meinung

#### a) Wenn ja, ...

#### ... wohin würden Sie innerhalb der Gesamtstadt Vaihingen an der Enz am liebsten ziehen?

Bitte ankreuzen, Mehrfachnennungen möglich

- Kernstadt
- Aurich
- Ensingen
- Enzweihingen
- Gündelbach
- Horrheim
- Kleinglattbach
- Riet
- Roßwag

#### ... und warum?

freie Nennung, 3 Antwortmöglichkeiten

- \_\_\_\_\_
- \_\_\_\_\_
- \_\_\_\_\_

#### b) Wenn nein, ...

#### ... warum würden Sie wegziehen

freie Nennung, 3 Antwortmöglichkeiten

- \_\_\_\_\_
- \_\_\_\_\_
- \_\_\_\_\_

#### ... und wohin würden Sie außerhalb von Vaihingen an der Enz am liebsten ziehen?

freie Nennung, 3 Antwortmöglichkeiten

- \_\_\_\_\_
- \_\_\_\_\_
- \_\_\_\_\_

### 8. Haben Personen aus Ihrem Haushalt in den letzten 5 Jahren Probleme gehabt, eine Wohnung / Haus in der Gesamtstadt Vaihingen an der Enz zu finden?

Bitte ankreuzen

- Ja
- Nein
- Keine Angabe/Meinung

#### Wenn ja,

#### ... für wie viele Personen wurde eine Wohnung gesucht?

Bitte ankreuzen, Mehrfachnennungen möglich

- Eine Person
- Zwei Personen
- Mehrere Personen
- Für den gesamten Haushalt

#### ... welche Art von Wohnung wurde gesucht?

Bitte ankreuzen, Mehrfachnennungen möglich

- Wohnung zur Miete
- Haus zur Miete (Einzel-, Doppel-, Reihenaus)
- Eigentumswohnung
- Haus im Eigentum (Einzel-, Doppel-, Reihenaus)

# THEMA HANDEL UND WIRTSCHAFT

## 9. Wie zufrieden sind Sie mit dem Angebot für den täglichen Bedarf (bspw. Lebensmittel, Getränke, Drogeriebedarf, Zeitschriften, Bank, Post,...) in Ihrem Stadtteil?

Bitte ankreuzen: 1 = sehr zufrieden ..., 6 = sehr unzufrieden

### Kernstadt

1  2  3  4  5  6

keine Angabe/Meinung

### Aurich

1  2  3  4  5  6

keine Angabe/Meinung

### Ensing

1  2  3  4  5  6

keine Angabe/Meinung

### Enzweihingen

1  2  3  4  5  6

keine Angabe/Meinung

### Gündelbach

1  2  3  4  5  6

keine Angabe/Meinung

### Horrheim

1  2  3  4  5  6

keine Angabe/Meinung

### Kleinglattbach

1  2  3  4  5  6

keine Angabe/Meinung

### Riet

1  2  3  4  5  6

keine Angabe/Meinung

### Roßwag

1  2  3  4  5  6

keine Angabe/Meinung

## 10. Wo kaufen Sie für Ihren täglichen Bedarf ein?

Bitte ankreuzen, Mehrfachnennungen möglich

Standorte/Bereiche in der Kernstadt

### Standorte/Bereiche außerhalb von Vaihingen an der Enz

Illingen

Sachsenheim

Bietigheim-Bissingen

Ludwigsburg

Weitere:

---

---

---

## 11. Welche Angebote fehlen Ihrer Meinung nach in der Gesamtstadt Vaihingen an der Enz?

freie Nennung, 3 Antwortmöglichkeiten

- \_\_\_\_\_
- \_\_\_\_\_
- \_\_\_\_\_

## 12. Wie zufrieden sind Sie mit der Innenstadt in Vaihingen an der Enz als Einkaufsort und Handelsort bezogen auf ...?

Bitte ankreuzen: 1 = sehr zufrieden ..., 6 = sehr unzufrieden

### Handel

1  2  3  4  5  6

keine Angabe/Meinung

### Gastronomie

1  2  3  4  5  6

keine Angabe/Meinung

### Öffentlicher Raum

1  2  3  4  5  6

keine Angabe/Meinung

## 13. Wie könnte man Ihrer Meinung nach die Innenstadt weiter verbessern?

freie Nennung, 3 Antwortmöglichkeiten

- \_\_\_\_\_
- \_\_\_\_\_
- \_\_\_\_\_

## THEMA SOZIALES

### 14. Wie ist Ihrer Meinung nach der soziale Zusammenhalt ...

Bitte ankreuzen: 1 = sehr gut, ..., 6 = sehr schlecht

in Ihrer Nachbarschaft?

1 2 3 4 5 6

keine Angabe/Meinung

in Ihrem Stadtteil?

1 2 3 4 5 6

keine Angabe/Meinung

in der Stadt Vaihingen an der Enz insgesamt?

1 2 3 4 5 6

keine Angabe/Meinung

### 15. Bewerten Sie bitte folgende Angebote in der Gesamtstadt Vaihingen an der Enz:

Bitte ankreuzen: 1 = sehr gut, ..., 6 = sehr schlecht

Kleinkindbetreuung/Krippe (0 - 3 Jahre)

1 2 3 4 5 6

keine Angabe/Meinung

Kindergarten (3 Jahre bis Schuleintritt)

1 2 3 4 5 6

keine Angabe/Meinung

Tagespflege/Tagesmütter/Tagesväter

1 2 3 4 5 6

keine Angabe/Meinung

Grundschulen

1 2 3 4 5 6

keine Angabe/Meinung

Weiterführende Schulen (Förderschule, Gemeinschaftsschule, Realschulen, Gymnasien, Waldorfschule)

1 2 3 4 5 6

keine Angabe/Meinung

Angebote für Kinder bis 14 Jahren

1 2 3 4 5 6

keine Angabe/Meinung

Angebote für Jugendliche zwischen 14 und 18 Jahren

1 2 3 4 5 6

keine Angabe/Meinung

Erwachsenenbildung

1 2 3 4 5 6

keine Angabe/Meinung

Maßnahmen zur Integration

1 2 3 4 5 6

keine Angabe/Meinung

Dialog zwischen den Kulturen/Religionen

1 2 3 4 5 6

keine Angabe/Meinung

Angebote für Menschen in sozial schwierigen Lebenslagen

1 2 3 4 5 6

keine Angabe/Meinung

Angebote für Menschen mit Behinderung

1 2 3 4 5 6

keine Angabe/Meinung

Hilfe/Betreuung für ältere Menschen/Senioren

1 2 3 4 5 6

keine Angabe/Meinung

Betreutes Wohnen und Altenpflege

1 2 3 4 5 6

keine Angabe/Meinung

Medizinische und ärztliche Versorgung

1 2 3 4 5 6

keine Angabe/Meinung

Sonstiges (freie Nennung)

1 2 3 4 5 6

### 16. Wie wichtig ist Ihnen die Möglichkeit, über wichtige Themen für die Zukunft mitzureden in ...

Bitte ankreuzen: 1 = sehr wichtig, ..., 6 = sehr unwichtig

Vaihingen an der Enz insgesamt?

1 2 3 4 5 6

keine Angabe/Meinung

Ihrem Stadtteil?

1 2 3 4 5 6

keine Angabe/Meinung



## THEMA ERHOLEN UND UMWELT

### 17. Wie gut sind die gastronomischen Angebote in der Gesamtstadt Vaihingen an der Enz?

bitte ankreuzen: 1 = sehr gut, ..., 6 = sehr schlecht

#### Cafés

1 2 3 4 5 6

keine Angabe/Meinung

#### Biergärten

1 2 3 4 5 6

keine Angabe/Meinung

#### Gaststätten

1 2 3 4 5 6

keine Angabe/Meinung

### 18. Welche Angebote zu Kultur, Sport, Freizeit und Naherholung fehlen Ihrer Meinung nach in der Gesamtstadt Vaihingen an der Enz:

freie Nennung, Antwortmöglichkeiten differenziert nach

für Kinder?

• \_\_\_\_\_

für Jugendliche/junge Erwachsene?

• \_\_\_\_\_

Generation Mitte?

• \_\_\_\_\_

für Ältere / Senioren?

• \_\_\_\_\_

für Familien?

• \_\_\_\_\_

### 19. Wo halten Sie sich in Ihrer Freizeit am liebsten auf? Welche Erholungsangebote nutzen Sie in der Innenstadt bzw. in Ihrem Stadtteil besonders häufig?

freie Nennung, bis zu 3 Antwortmöglichkeiten

• \_\_\_\_\_

• \_\_\_\_\_

• \_\_\_\_\_

### 20. Welche Themen sind Ihrer Meinung nach besonders wichtig für eine nachhaltige Entwicklung der Gesamtstadt Vaihingen an der Enz?

freie Nennung, 3 Antwortmöglichkeiten

• \_\_\_\_\_

• \_\_\_\_\_

• \_\_\_\_\_

### 21. Wie wichtig ist Ihrer Meinung nach die touristische Entwicklung für die Gesamtstadt Vaihingen an der Enz?

Bitte ankreuzen: 1 = sehr wichtig, ..., 6 = sehr unwichtig

1 2 3 4 5 6

keine Angabe/Meinung

### 22. Bietet die Gartenschau 2029 Ihrer Meinung nach die Chance, die Stadt Vaihingen an der Enz aufzuwerten?

bitte ankreuzen

Ja

Nein

Keine Angabe / Meinung

### Welche Anregungen haben Sie für die Gartenschau 2029?

freie Nennung, 3 Antwortmöglichkeiten

• \_\_\_\_\_

• \_\_\_\_\_

• \_\_\_\_\_

# THEMA MOBILITÄT

## 23. Bewerten Sie folgende Aspekte in Vaihingen an der Enz:

bitte ankreuzen: 1 = sehr gut, ..., 6 = sehr schlecht

### Fußwegenetz in Ihrer Nachbarschaft

1  2  3  4  5  6  keine Angabe/Meinung

### Fußwegenetz in der Innenstadt

1  2  3  4  5  6  keine Angabe/Meinung

### Wanderwegenetz im angrenzenden Landschaftsraum

1  2  3  4  5  6  keine Angabe/Meinung

### Radwegenetz in der Gesamtstadt Vaihingen an der Enz

1  2  3  4  5  6  keine Angabe/Meinung

### Radwegenetz Anbindung Stadtteile – Innenstadt

1  2  3  4  5  6  keine Angabe/Meinung

### Radwegenetz über Vaihingen an der Enz hinaus (teil-/überregional)

1  2  3  4  5  6  keine Angabe/Meinung

### Angebot Radabstellplätze in der Innenstadt

1  2  3  4  5  6  keine Angabe/Meinung

### Schulwege

1  2  3  4  5  6  keine Angabe/Meinung

### Verkehrssicherheit

1  2  3  4  5  6  keine Angabe/Meinung

### Situation Verkehrslärm

1  2  3  4  5  6  keine Angabe/Meinung

### Verkehrsberuhigung in den Wohnquartieren

1  2  3  4  5  6  keine Angabe/Meinung

### Angebot Parkplätze in der Innenstadt

1  2  3  4  5  6  keine Angabe/Meinung

### Angebot Parkplätze in den Stadtteilen

1  2  3  4  5  6  keine Angabe/Meinung

### Angebot Busverkehr in der Innenstadt

1  2  3  4  5  6  keine Angabe/Meinung

### Angebot Busverkehr Anbindung an die Innenstadt

1  2  3  4  5  6  keine Angabe/Meinung

### Angebot überregionaler Busverkehr

1  2  3  4  5  6  keine Angabe/Meinung

### Angebot überregionaler Zugverkehr zur Arbeit (Pendlerverkehr)

1  2  3  4  5  6  keine Angabe/Meinung

### Angebot überregionaler Zugverkehr für Freizeitaktivitäten

1  2  3  4  5  6  keine Angabe/Meinung

### Barrierefreiheit im öffentlichen Raum (Seh-, Hör- und Gehbehinderung)

1  2  3  4  5  6  keine Angabe/Meinung

### Barrierefreiheit in öffentlichen Gebäuden (Seh-, Hör- und Gehbehinderung)

1  2  3  4  5  6  keine Angabe/Meinung

### Sonstiges (freie Nennung)

1  2  3  4  5  6 \_\_\_\_\_

## ALLGEMEINE FRAGEN ZUM ABSCHLUSS

### 24. Wie wichtig sind Ihrer Meinung nach alternative Mobilitätsangebote?

Bitte ankreuzen: 1 = sehr wichtig, ..., 6 = sehr unwichtig

#### Car-Sharing-Angebote

1 2 3 4 5 6

keine Angabe/Meinung

#### Mitfahr-Zentrale mit Mitfahr-Angeboten

1 2 3 4 5 6

keine Angabe/Meinung

#### Elektromobilität (Auto)

1 2 3 4 5 6

keine Angabe/Meinung

#### Elektro-Fahrräder (E-Bikes)

1 2 3 4 5 6

keine Angabe/Meinung

#### Lastenfahrräder

1 2 3 4 5 6

keine Angabe/Meinung

#### Elektromotor-Roller

1 2 3 4 5 6

keine Angabe/Meinung

#### Elektro-Tretroller (E-Scooter)

1 2 3 4 5 6

keine Angabe/Meinung

#### Sonstiges (freie Nennung)

1 2 3 4 5 6

\_\_\_\_\_

### 25. Was müsste sich Ihrer Meinung nach für eine bessere Mobilität verändern?

freie Nennung, 3 Antwortmöglichkeiten

- \_\_\_\_\_
- \_\_\_\_\_
- \_\_\_\_\_

### 26. Welche 5 Themen sind Ihrer Meinung nach in der Gesamtheit in den nächsten 15-20 Jahren besonders wichtig für die Entwicklung von Vaihingen an der Enz?

freie Nennung

- \_\_\_\_\_
- \_\_\_\_\_
- \_\_\_\_\_
- \_\_\_\_\_
- \_\_\_\_\_

### 27. Zum Abschluss unseres Fragebogens: Wie gut lässt es sich in Vaihingen an der Enz leben?

bitte ankreuzen: 1 = sehr gut, ..., 6 = sehr schlecht

1 2 3 4 5 6

keine Angabe/Meinung



VIELEN DANK,  
DASS SIE SICH DIE ZEIT FÜR IHRE STADT GENOMMEN HABEN!

THANK YOU VERY MUCH / TEŞEKKÜR EDERİM / GRAZIE / ΕΥΧΑΡΙΣΤΩ / HVALA TI / ХВАЛА ТИ / شكراً جزيلاً

▼ Abgabe bis:  
**Montag, 2. Dezember 2019**

Weitere Information zum Leitbildprozess finden Sie in der beigefügten Informationsbroschüre oder auf der Homepage der Stadt Vaihingen an der Enz unter [www.vaihingen.de/Leitbildprozess](http://www.vaihingen.de/Leitbildprozess).

Für Rückfragen stehen wir Ihnen gern zur Verfügung.

Stadt Vaihingen an der Enz  
Amt 10.1 – Bürgerbeteiligung  
**Jörn Eichhorn**  
Marktplatz 1  
71665 Vaihingen an der Enz

Tel. 07042 18 427  
E-Mail: [Leitbildprozess@vaihingen.de](mailto:Leitbildprozess@vaihingen.de)  
Web: [www.vaihingen.de/Leitbildprozess](http://www.vaihingen.de/Leitbildprozess)