

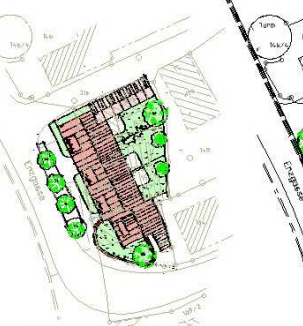
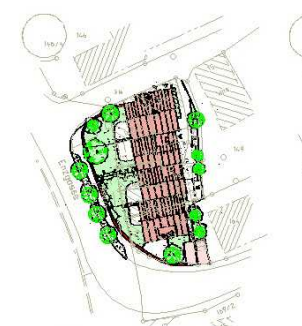
Maßstab 11000 Blatt DIN A0 / 12.000 Blatt DIN A3  
0 10 20 30 40 50 60 70 80 90 100m

# Stadt Vaihingen an der Enz Innenstadt-Entwicklung

Gutachten 2002



Alternative A  
Hausgruppe giebelständig, 2- bis 3-geschossig  
-1 Mehrfamilien- Doppelhaus mit Garten  
-1 Ein-/ Mehrfamilien Reihengruppe mit Garten  
-1 Ein-/ Mehrfamilienendhaus mit Garten  
gemeinsame Tiefgarage mit 3 TH-Zugängen  
max. 20 Plätze,  
Grundfl. Häuser ca. 500 m²  
Summe BGF Häuser max. ca. 1.750 m²  
Alternative B  
Reihengruppe,  
traufenständig 2-geschossig  
4 Einheiten jeweils mit Ost-Garten  
Garagenblock mit 7 GA, 1 Einzel-GA, 1 ST  
Grundfl. Häuser ca. 530 m²  
Summe BGF Häuser: ca. 1.300 m²  
Alternative C  
Reihengruppe, giebelständig  
4 Einheiten, 2-geschossig  
6 Garagen teils innenliegend, 2 ST  
Grundfl. Häuser: ca. 550 m²  
Summe BGF Häuser: ca. 1.370 m²



Alternative C

Alternative B

Alternative A

Rahmenplan Karte 3:

## Neubaubereiche Bebauungsvorschläge

mit lagerichtiger Darstellung der Bereiche innerhalb der Innenstadt  
(zur Orientierung s. Verlauf der Abgrenzung des Geltungsbereichs)

Darstellungen von Dachterrassen und Dachgauben stehen symbolhaft  
für die empfohlene Nutzung der Dachgeschosse zu Wohnzwecken.  
Die Zulässigkeit, Lage, Größe und Ausführung von Dachaufbauten  
und Dacheinschnitten wird im Einzelnen durch die Festsetzungen der  
Altstadtsatzung geregelt.

Maßstab 1:1.000

10.12.03

**Nölle**  
Stadtplanung  
Städtebau  
Architektur  
Hessener Platz  
70182 Stuttgart  
Telefon  
07141 - 2571740  
Telefax  
07141 - 2572910  
e-mail  
noelle@noelleplan.de  
Andreas Nölle  
Dipl.-Ing.  
Freier Architekt  
StBA und Vast  
Dachstuhl 594  
1977  
Regel Nr. 21 08