

2.5 Grün- und Freiflächen

2.5.1 Altort

Der Wechsel von eng bebauten Abschnitten , Zeilenbebauung mit Höfen und Hausgärten und Bereichen weitläufiger privater, teils gärtnerisch angelegter Grünflächen prägt zusammen mit den öffentlichen Grünbereichen entlang des Brünnesbachs und am alten Friedhof den Altort auf charakteristische Weise : mal fast kleinstädtisch - mal noch wie ein Dorf voll landwirtschaftlichem Vollerwerbsleben.

Diese Prägung spiegelt sich auch in der Versiegelungsbilanz wieder :

von 14,7 ha Fläche des Altorts sind :

bebaut 3,9 ha = 26,5 %

versiegelt 4,9 ha = 33,3 %

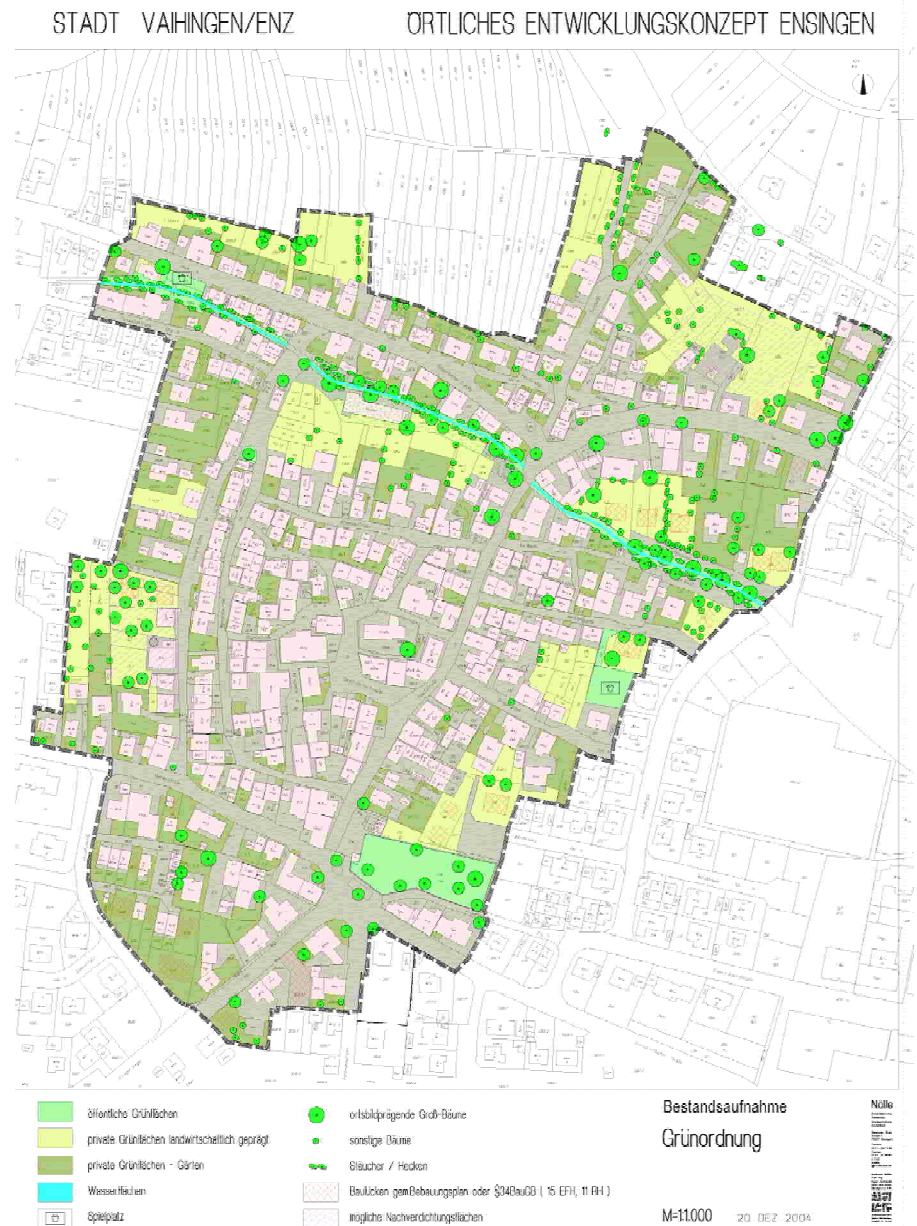
Grünfläche 5,9 ha = 40,3 %

davon

Private Grünflächen : 2,5 ha

Öffentl. Grünflächen : 0,5 ha

Landwirtschaftl Fläche : 2,9 ha



2.5.2 Ortsrand

Der Ortsrand Ensingens ist fast allseitig zur freien Landschaft hin mit klaren Linien abgegrenzt und deutlich ablesbar.

Lediglich im Süden ist in einem Teilabschnitt die Abgrenzung von gebautem Ort zu offener Landschaft unklar durch eine dem Ortsrand weit vorgelagerte Hausgruppe an der Panoramastrasse.

Im Osten führt die optische Dominanz der über den Ortsrand hinausragenden Baumassen der Ensinger Mineralbrunnen zu einer eigenen Qualität der Begegnung von Bau und Landschaft, die die Dimensionen eines dörflich geprägten Ortsrandes übersteigt.

Der Landschaftsplan benennt in seinem Katalog landschaftspflegerischer Maßnahmen beachtenswerte Vorschläge (S. 270ff.) die zur Sicherung des Ortsrandes beitragen:

- TM 3.2 - 1/66 Regenrückhaltebecken : (M3) durch Gehölzpflanzungen besser einbinden, Zaun eingrünen;
- TM 3.2 - 1/67 Pumpwerk, Wasserbehälter, dahinter Erdlager (B) : unschön (M 1/3) durch Gehölzpflanzungen verdecken, Erdlager entfernen;
- VE 3.1 - 1/83 Ortsrand „Kleines Feldle“ , Bebauung geht direkt in die Ackernutzung über : (M3) Grünordnungsplan erstellen , Randlandschaft durch das Anpflanzen von Obstwiesen schaffen;
- VE 3.1 - 1/90 Ortsrand Ensingen, Gewann „Hinter dem Hof“ direkter Übergang von Acker zu Siedlung : (M3) Randlandschaft ausbilden.



Ortsrand von Norden gesehen



OR nördl. Horheimer Straße



Ortsrand überschritten



Ortsrand im Osten nördlich der Kleinglattbacher Straße



Ortsrand im Süden südlich der Kleinglattbacher Straße



Ortsrand am Illinger Weg



Ortsrand von Westen