

# 3 RÜCKBLICK UND AUSWERTUNG BÜRGERSPAZIERGANG UND WORKSHOPS AM 29.04.2022

## IMPRESSIONEN



# 3 RÜCKBLICK UND AUSWERTUNG BÜRGERSPAZIERGANG UND WORKSHOPS AM 29.04.2022 IMPRESSIONEN



# 3 RÜCKBLICK UND AUSWERTUNG BÜRGERSPAZIERGANG UND WORKSHOPS AM 29.04.2022 IMPRESSIONEN



## ABLAUF

- 16:00 Uhr Begrüßung + Einteilung der Gruppen Herr BM Reitze
- 16:10 Uhr Einführung Herr Senner
- 16:15 Uhr Beitrag Schloss Kaltenstein Hr. Schuller
- 16:20 Uhr Start Spaziergang
- 16:35 Uhr Workshop Station 1, Ecke Tränkgässle/Im Mühlkanal/ Spazierg.
- 17:00 Uhr Workshop Station 1, Ecke Tränkgässle/Im Mühlkanal/ Spazierg.
- 17:25 Uhr Spaziergang,
- 17:45 Uhr Workshop Station 2, Baumrondell
- 18:10 Uhr Plenum
- 18:20 Uhr Verabschiedung, Evaluation Hr. Reitze
- 18:25 Uhr gemütlicher Ausklang Bewirtung Obst- u. Grtenbauverein

ca. 130 Teilnehmer

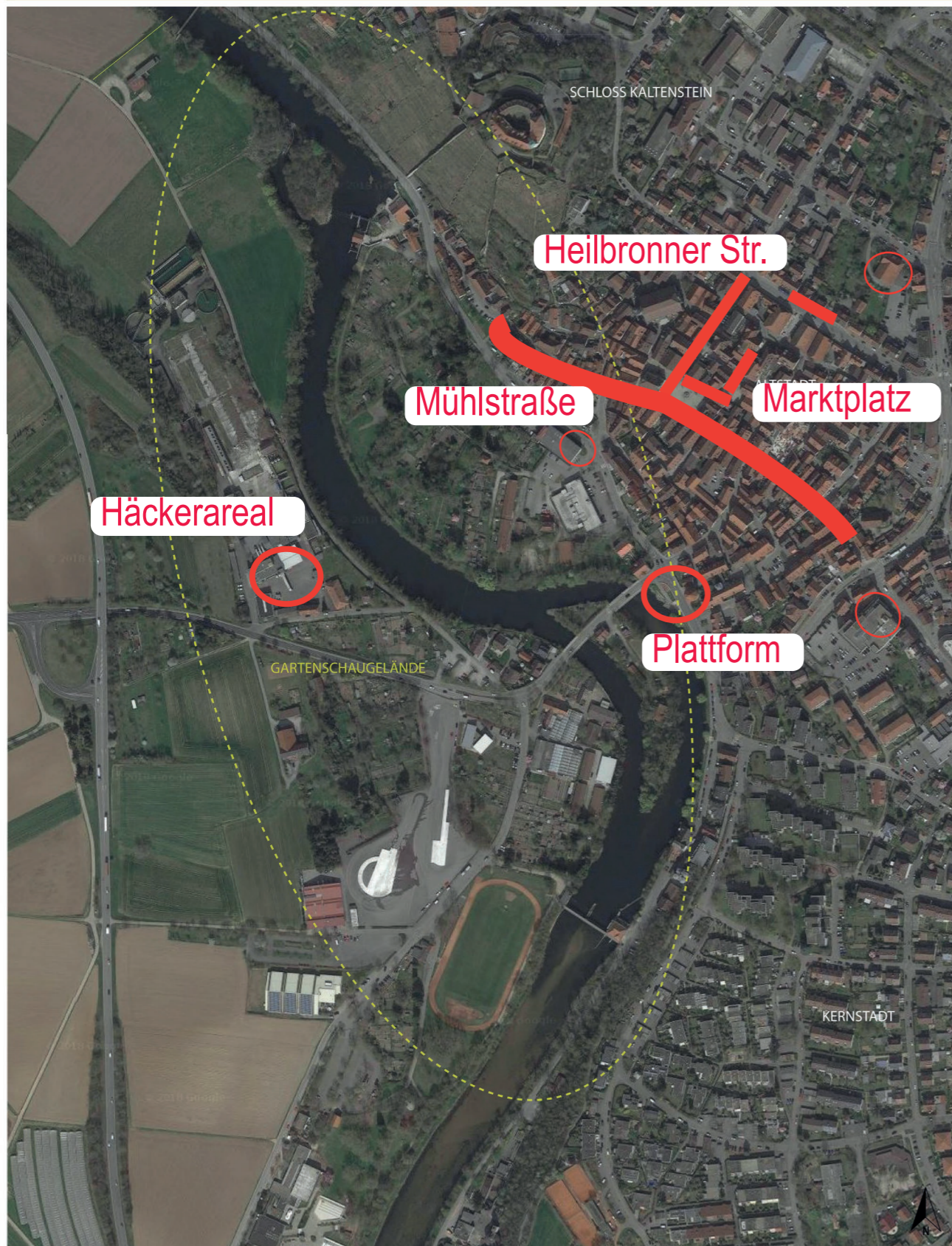


# 3 RÜCKBLICK UND AUSWERTUNG BÜRGERSPAZIERGANG UND WORKSHOPS AM 29.04.2022

## STATION 1- AUSWERTUNG



AN WELCHEN ORTEN GILT ES **EINZELHANDEL** ZU STÄRKEN?

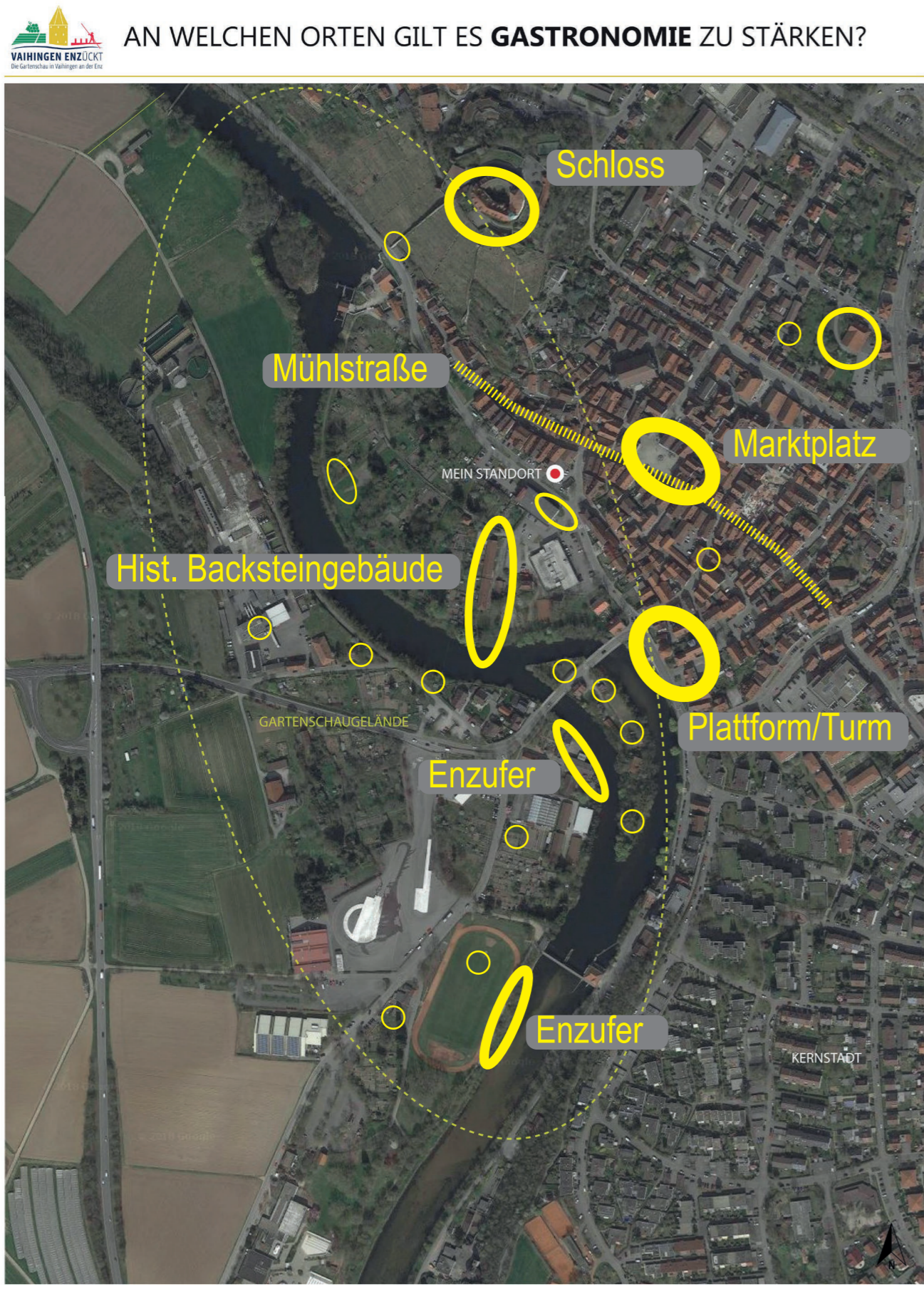


## Nennungen zum Thema Einzelhandel

- Fischladen
- Schokoladenladen
- **Arabische Dau** (Segelschiff) am Enz Ufer mit fairem Angebot (Fair Trade Treffpunkt) (5)
- Kaffee-Rösterei (Fair Trade)
- **Blumengeschäft (10)**
- **Belebung der Innenstadt, Supermarkt in der Innenstadt (2)**
- **Handarbeitsgeschäft, Haushaltswaren und Deko (2)**
- Enßle Gebäude für Start-Up Unternehmen, Mietbüros, im EG Restaurant
- Einheitliche Schirme am Marktplatz

# 3 RÜCKBLICK UND AUSWERTUNG BÜRGERSPAZIERGANG UND WORKSHOPS AM 29.04.2022

## STATION 1- AUSWERTUNG



## Nennungen zum Thema Gastronomie

- Café am Mühlkanal als freundlicher Eingangsbereich
- Häcker Areal mit Biergarten und Parkplatz
- Irish Pub
- **Weinbar** mit kleinen Snacks auf der Enzplattform gegenüber vom Pulverturm (2)
- **Biergarten auf der Insel (3)**
- Gastronomie auf der Enz als schwimmendes Element
- Gosh-Ableger (aus Freudental)
- Enzstrand mit Strandbar, Liegefläche, Liegebänke und Sonnenschirmen
- Weller-Gelände mit Sonnendeck über Enz
- Eibleu mit Außenterrasse
- Ehemaliger Kern als FAIR TRADE CENTER mit Weltladen, faires Café Vaihingen-Enz ist Fair Trade Town
- **Café** im alten Forsthaus als Eingangstor in der Stadt
- Biergarten+ Restaurant auf der Insel
- **Gastronomie am alten Badplatz (3)**

# 3 RÜCKBLICK UND AUSWERTUNG BÜRGERSPAZIERGANG UND WORKSHOPS AM 29.04.2022

## STATION 1- AUSWERTUNG

 AN WELCHEN ORTEN GILT ES **KULTURANGEBOTE** ZU STÄRKEN?



## Nennungen zum Thema Kultur

- **Viele saubere öffentliche WCs (2) + Große Mülleimer (2)**
- Hoffnungshäuser zur Integration
- Ausstellungsräume für Kunst, Amphitheater
- Am alten Sportplatz Freilichtbühne, Strandbad und Restaurant
- Diskussionshaus mit nur 1 Standhöhe von ca.1,50m, damit niemand hochspringen und aufbrausend wird (ähnlich wie ein Dugo-Männerhaus in Westafrika)
- **Freilichtbühne (3)**
- Öffentlicher Kräutergarten+ Garten mit Heilpflanzen (Bewirtschaftung durch die Klassen der Grundschule (2))
- Lesepavillon aus Weiden mit einer Größe für mind. 20-30 Pers.
- Kultur/Gastro in der Stallscheune
- Eibler Gebäude als Konzertsaal/ Hochzeitslokation/Theater
- Bekannte Merkmale der Stadt+ Stadtteile darstellen (z.B. Skulpturen wie Esel, Schnecken,... ) --> Schautafeln
- **Kommunales Kino mit Biergarten am Schloss (3)**
- Raum für ältere Personen
- **Haus der Vereine im Enßle Gebäude (2)**
- Belebung der deutschen Fachwerkstraße (Mühlkanal)
- **Einladende Sitzgelegenheiten am Marktplatz (2)**

# 3 RÜCKBLICK UND AUSWERTUNG BÜRGERSPAZIERGANG UND WORKSHOPS AM 29.04.2022

## STATION 1- AUSWERTUNG



## Nennungen zum Thema Aufenthaltsorte Natur

- Keine Erschließung der Enz in Richtung Rosswag durch neu Radwege, Wegführung abseits der Enz. Gartenschau soll Mehrwert für Natur bringen/ Keine neuen Wege im Naturschutzgebiet Enzaue
- **Attraktivität der vorhandenen Spielplätze** stärken, Erneuerung Spielplatz (hinter dem Parkhaus), Spielgelände, Abendteuer, Spielplatz in der Kernstadt (6)
- Seerosenteiche
- Mehr Grün in der Innenstadt
- **Mehr Straßenbäume „Klimabäume“** (2)
- **Reaktivierung und Stärkung der Vinothek** (2)
- **Alten Badplatz wieder beleben mit Holzsteg evtl. zum Baden** (2)
- **Sport in der Natur** integrieren, Fitnesspfad; Parkour für Jugendliche+ Kinder 20m befahren, Pump-Track, Hängebrücke
- 1. Turnplatz in Württemberg (hinter der Stadtkirche)
- Rutschbahn vom Fahrradweg zum Schulhof Realschule
- Baumrondell beleben (Yoga, Fitnesskurse)



# 3 RÜCKBLICK UND AUSWERTUNG BÜRGERSPAZIERGANG UND WORKSHOPS AM 29.04.2022

## STATION 1- AUSWERTUNG

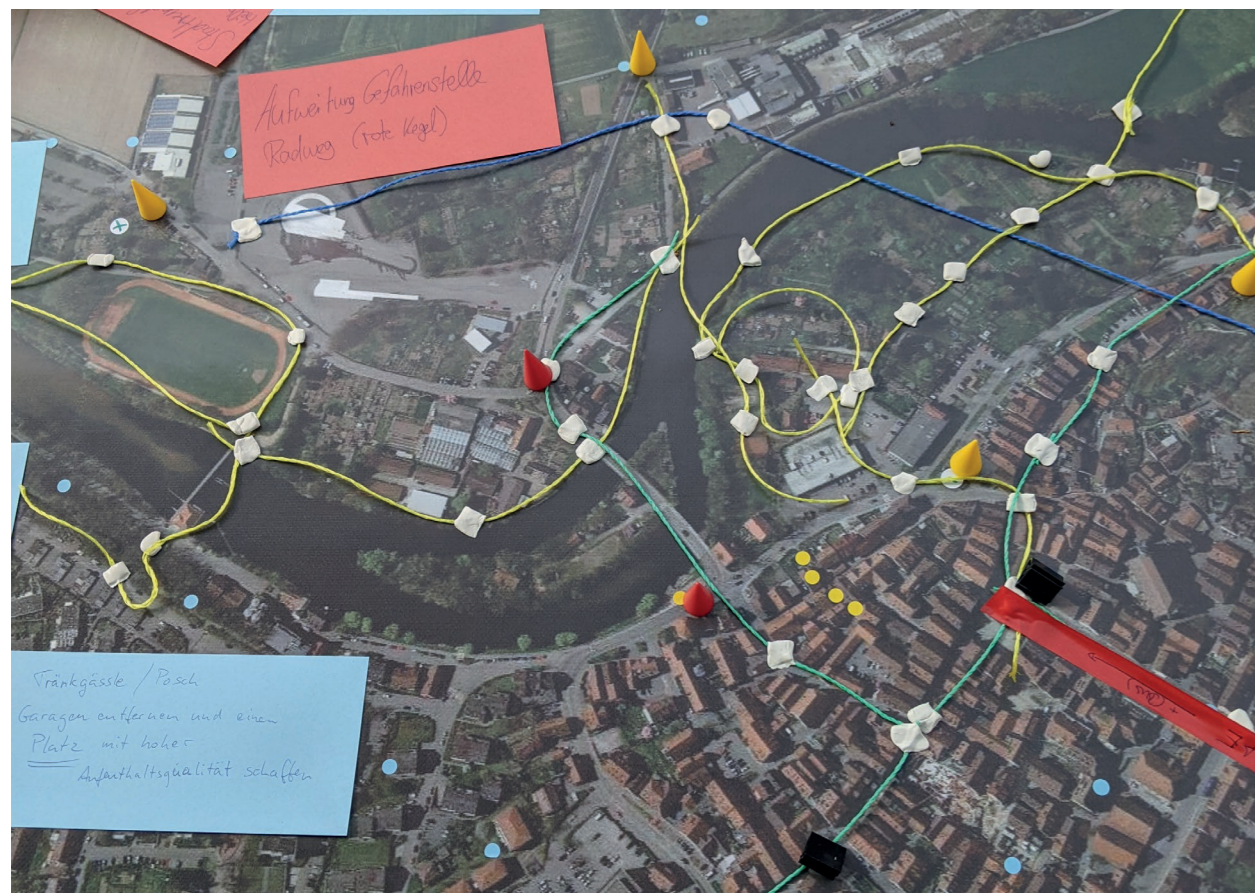
AN WELCHEN ORTEN GILT ES **KULTURANGEBOTE** ZU STÄRKEN?



- Stauende Welle für Kajak+ Surfer an der Fischtreppe
- Gebäude für Kanuverein erhalten; zentraler Bootseinstieg für Kanufahrer, Befahrung der Enz während der Gartenschau erlauben!
- Marktplatz als Aufenthaltsort
- Aussichtsterrasse am Schloss
- Ense abreißen --> Tor zur Gartenschau
- DBV-Häuschen
- Erlebbarkeit der Enz/ Aufenthaltsorte siedlungsnah
- **Wasser im alten Mühlkanal, Mühlkanal wieder öffnen, Wasser erleben in der Kernstadt (4)**
- Alten Mühlkanal erschließen für Stocherkähne und für kleine Papierboote für Kinder (Z.B. Freiburg)
- Schulgarten, Hochbeete, grünes Klassenzimmer FSR
- Gesundheit und Natur kombinieren durch einen Kneippfad
- Die Insel als grüne Zone
- Naturerfahrung in der Kernstadt
- **Verkehrsübungsplatz ausgliedern (2)**
- Stellplatz für Camper am Freibad
- Stadtwiese/Enzpark statt Sportplatz

# 3 RÜCKBLICK UND AUSWERTUNG BÜRGERSPAZIERGANG UND WORKSHOPS AM 29.04.2022

## STATION 1- AUSWERTUNG

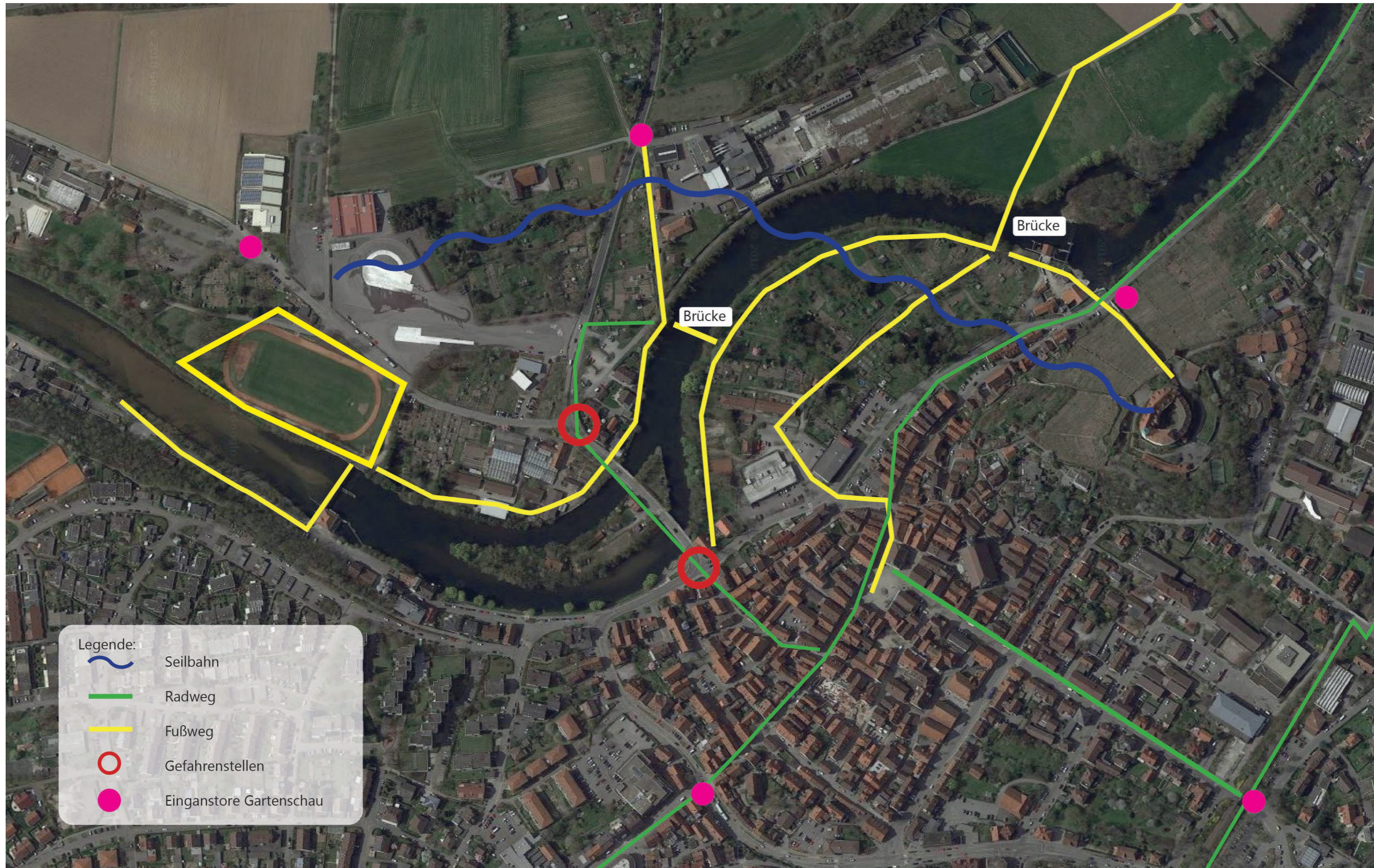


## Nennungen zum Thema Vernetzung Kernstadt

- **Radweg** nach Enzweihingen nach Kleinglattbach verlängern
- **Radweg** Konzept durch die Gartenschau und die Stadt
- **Radweg** zwischen Rosswag und Vaihingen, auf Südseite der Enz bauen
- Veränderungen zum Bahnhof -->ICE Anbindung
- Heilbronner Str. als Fahrradstraße
- Das **Symbol des Schiffs** (Stocherkahn) als Leitgestaltung im Stadtbild (3)
- Straße Seemühlenkreuzung bis Stadttor nur noch für Fuß- und Radverkehr nutzbar (ehemalige Einkaufsstraße)
- Abfahrt B 10 ausbauen
- **Platz aufwerten beim Tränkgässle**, Garagen entfernen (2)
- **Fahrradstellplätze** mit/ ohne Ladestation in der Kernstadt (Marktplatz, Entlang Heilbronnerstraße, Umgebung Peterskirche)
- Zugang zum Gartenschaugelände von der B10 am Freibad
- Stadtrundfahrt/ Panoramafahrt
- Seilbahn zwischen Schloss Kaltenstein und Enzaue

# 3 RÜCKBLICK UND AUSWERTUNG BÜRGERSPAZIERGANG UND WORKSHOPS AM 29.04.2022

## VERNETZUNG KERNSTADT



## Nennungen Aurich | Riet | Enz-Weihingen

### STÄRKEN

- Weindorf Naturwanderwege, Wanderung von Aurich zur Sorgenmühle
- Brücke bei Kläranlage
- **Schöner Wasserspielplatz in Aurich (5)**
- Türmle herausheben
- Bach als Treffpunkt
- Ortsbild an der Klosterstraße Café
- Geplanter Radweg nach Vaihingen Enz
- Weinberge Komberg bei Enzweihingen
- **Kreuzbachtal ist einzigartiger Naturraum (6)**
- Salamandervorkommen im Kreuzbachtal
- **Naherholungsgebiet mit Bachlauf im Kreuzbachtal (3)**
- Schöne Orte in Aurich: Wasserspielplatz, Grillplatz am Weiher, Historische Häuser
- Backhäuser Riet und Aurich
- Rieter Heide
- Rahmenplan vom ehemaligen Stadtplaner Herr Loos in die Gartenschau miteinbeziehen



## Nennungen Aurich | Riet | Enz-Weihingen

### SCHWÄCHEN

- Wasserspielplatz in Aurich könnte nach 11 Jahren erneuert werden
- Anbindung an Kreuzbach ermöglichen?
- **Macht Flurbereinigung die schöne Natur und Straßenführung zwischen Enzweihingen und Aurich kaputt?**
- Radweg zwischen Aurich und Vaihingen ist steil, Verbesserung möglich?
- Radweg zwischen Enzweihingen und Aurich sehr steil
- Überschwemmungsgebiet
- **Kein Fußweg zwischen Enzweihingen & Aurich (nördlich der Straße) -> Nachbesserung (2)**
- Kein durchgängiger Fußweg in Aurich am Kreuzbachtal
- Keine Einkaufsmöglichkeiten in Nussdorf
- Ortsmitte in Vaihingen Enz stärken
- Gewerbegebiet Fuchsloch (Steinbeisstraße und Umgebung) viel Brache, Barriere zwischen Bahnhof und Stadt

### IDEEN

- Spaziergänge entlang der Enz von Enzweihingen nach Vaihingen (in der Au)
- Kreuzbach erlebbar machen
- Fußweg nördlich der Enz fehlt, zwischen Vaihingen und Enzweihingen
- Radweg an die neue Straße mit anschließen
- Radweg verbessern zwischen Ried-Enzweihingen (2)
- Radweg entlang Kreuzbach stärken (Aurich- Enzweihingen)
- Bus- und Stadtrundfahrt --> Ein- und Aussteigen jederzeit möglich
- Bahnhofsgelände in Enzweihingen entwickeln
- Vaihinger Enz Radtour --> Radwege durch alle Stadtteile
- Fußgänger-/Radweg auf alten Gleisen --> Verlängerung bestehender Weg in Vaihingen nach Enzweihingen
- Radquerung für Radfahrende (Querung Stuttgarter Straße/ Hans-Krieg-Straße)

# 3 RÜCKBLICK UND AUSWERTUNG BÜRGERSPAZIERGANG UND WORKSHOPS AM 29.04.2022

## STATION 2- AUSWERTUNG

## Nennungen Gündelbach | Horrheim | Ensingen



### STÄRKEN

- OGV/Landfrauen
- Imker Weinberge
- Grillplatz am Wachtkopf
- **Eselsburg bei Ensingen (2)**
- Private Weingüter (Gastronomieangebote)
- Minigolfplatz
- Radtouren
- **Nähe zu Seewaldseen (2)**
- Weinbergwanderwege
- Alte Bauten/ Fachwerk
- Weinmuseum Kelter Horrheim
- Steinbachhof als tolle Eventlokation in Gündelbach
- Tolles Wandergebiet mit vielen Facetten (Weinberge, Metter, Wald, Tal) rund um Gündelbach





## Nennungen Kleinglattbach | Rosswag |

### STÄRKEN ROSSWAG

- Steillagen Rosswag-Heide
- Schöner Ausblick
- Weinort
- Enzschlaufe
- Lemberger Land



### STÄRKEN KLEINGLATTBACH

- Fahrradbahn erweitern in Kleinglattbach
- Altes Bahngelände in Kleinglattbach entwickeln
- Naturerlebnisraum ist toll
- Radwegverbindung zwischen Kleinglattbach und Vaihingen Enz
- Ortskern mit Gutshof in Kleinglattbach





## Nennungen Kleinglattbach | Roßwag |

### SCHWÄCHEN

- Bahnhofsbereich in Kleinglattbach zugemüllt, alte Fahrzeuge, keine schöne Gegend im Moment
- Querung der K1648 mit dem Rad (Erwachsene und Kinder) ist gefährlich --> Gefahrenstelle

### IDEEN

- Weinwandertouren mit Weintruhen unterwegs (wie in Besigheim,), sodass man diese selbständig machen kann
- Floss-Station: Shuttle mit Floss zwischen Vaihingen /Eingang zur Gartenschau
- Verbindungsabschnitt vom Schwarzwald bis Holland
- Mühlenenergie
- Ruhezonen als Tabu-Bereich akzeptieren --> Auwiesen sind Storchrefugium
- Philosophenweg, KZ-Gedenkstätte, KZ-Friedhof
- Radweg entlang der Straße nach Rosswag ist zu klein

# 3 RÜCKBLICK UND AUSWERTUNG BÜRGERSPAZIERGANG UND WORKSHOPS AM 29.04.2022

## FAZIT/ BEWERTUNG

